

# 新清掃工場整備運営事業 施設整備工事

騒音・振動測定結果

2020年12月

## 騒音 (単位: dB)

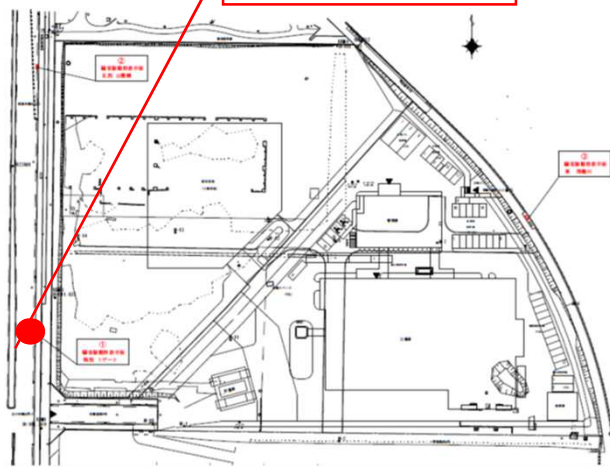
12月	日	1	2	3	4	5	6	7	8	9	10	11	12	13	14	15	16	17	18	19	20	21	22	23	24	25	26	27	28	29	30	31
	曜日	火	水	木	金	土	日	月	火	水	木	金	土	日	月	火	水	木	金	土	日	月	火	水	木	金	土	日	月	火	水	木
7:00 ~		64	63	63	63	63	59	63	64	62	63	64	62	60	63	63	62	63	63	62	59	63	63	63	63	62	59	62	62	60	57	
8:00 ~		63	63	63	63	67	61	63	62	63	63	64	62	59	64	65	60	63	62	68	60	63	62	66	63	64	61	60	67	66	62	58
9:00 ~		63	65	64	62	67	61	64	64	64	62	62	63	60	63	63	64	62	62	72	60	63	75	62	67	64	61	60	74	63	58	
10:00 ~		62	63	63	61	66	61	64	64	63	62	61	61	60	61	63	61	61	60	70	60	61	68	61	62	63	61	59	72	62	58	
11:00 ~		63	61	65	62	65	60	63	63	62	61	62	63	67	62	63	62	61	60	70	59	61	70	70	62	69	61	59	70	64	59	
12:00 ~		60	59	61	59	65	61	59	59	60	60	60	62	60	59	60	59	58	59	60	59	59	60	61	60	60	60	59	60	60	59	
13:00 ~		65	64	64	62	63	60	62	64	63	61	61	64	60	64	65	61	60	60	63	60	61	65	69	62	65	61	60	66	62	59	58
14:00 ~		62	63	64	62	64	60	64	64	63	61	62	63	60	66	64	62	60	62	61	60	61	65	68	63	61	63	59	66	60	60	58
15:00 ~		62	64	65	63	61	60	64	63	63	61	63	65	60	65	64	62	61	62	60	61	61	68	63	63	61	62	58	61	60	65	58
16:00 ~		62	61	62	62	62	60	66	62	63	62	62	64	60	64	62	62	62	61	61	60	72	75	65	62	61	61	59	60	60	65	58
17:00 ~		62	61	62	61	61	60	62	61	62	61	61	60	58	60	61	60	60	61	60	60	61	60	61	61	61	60	59	60	60	60	58
18:00 ~		61	61	61	61	61	59	61	60	61	61	61	60	58	61	61	60	61	61	62	59	61	61	61	61	69	61	58	61	60	61	56

## 振動 (単位: dB)

12月	日	1	2	3	4	5	6	7	8	9	10	11	12	13	14	15	16	17	18	19	20	21	22	23	24	25	26	27	28	29	30	31
	曜日	火	水	木	金	土	日	月	火	水	木	金	土	日	月	火	水	木	金	土	日	月	火	水	木	金	土	日	月	火	水	木
7:00 ~		34	34	33	33	32	28	33	34	33	34	34	33	29	33	34	33	33	34	33	29	33	33	34	34	34	32	28	33	32	30	28
8:00 ~		35	34	34	35	33	31	35	35	36	34	34	34	30	35	37	33	37	35	41	31	37	35	47	35	38	33	31	37	38	29	30
9:00 ~		34	34	35	34	32	31	34	36	36	34	35	35	31	35	35	37	36	36	46	31	36	44	39	41	39	35	32	45	36	30	29
10:00 ~		34	33	33	34	32	32	34	37	35	34	33	35	31	32	35	36	35	35	46	32	36	39	36	37	38	35	31	44	35	32	31
11:00 ~		34	33	34	34	32	31	36	35	35	34	34	36	31	35	36	36	35	36	47	32	37	42	40	38	42	35	31	43	36	31	31
12:00 ~		32	31	31	31	32	32	32	32	31	32	31	33	31	32	33	32	31	32	32	31	32	33	35	32	33	32	32	32	32	31	30
13:00 ~		34	33	32	33	32	31	34	35	36	33	34	38	31	35	37	34	35	33	40	30	35	40	41	38	36	34	31	41	32	30	29
14:00 ~		33	33	34	33	33	30	36	36	35	33	33	37	30	37	36	37	35	35	34	30	35	39	43	38	35	35	31	39	32	32	30
15:00 ~		32	34	33	34	31	30	35	35	35	34	34	38	31	36	35	36	35	34	33	31	34	42	38	37	35	34	30	33	32	32	31
16:00 ~		33	32	33	33	31	32	36	35	36	34	35	36	31	36	34	36	36	34	34	31	38	44	40	37	37	33	30	32	32	31	31
17:00 ~		33	31	32	32	32	30	32	32	31	32	32	32	29	31	32	32	32	32	31	30	32	32	33	32	33	31	31	32	31	31	28
18:00 ~		32	30	31	31	31	29	31	32	31	32	32	30	28	31	32	32	32	31	31	29	32	31	32	32	32	31	29	32	30	30	25

## 測定場所 ①

南西1ゲート



※測定条件は以下に準じております。

〈騒音〉騒音規制法第15条第1項に基づき定められた  
「特定建設作業に伴って発生する騒音に関する  
基準」の備考2

〈振動〉「振動規制施行規則」別表第1(第11条関係)の備考2

※測定数値は1時間平均値を表示しています。

・騒音規制値: 85dBを超えない

・振動規制値: 75dBを超えない

# 新清掃工場整備運営事業 施設整備工事

騒音・振動測定結果

2020年12月

騒音 (単位: dB)

12月	日	1	2	3	4	5	6	7	8	9	10	11	12	13	14	15	16	17	18	19	20	21	22	23	24	25	26	27	28	29	30	31
	曜日	火	水	木	金	土	日	月	火	水	木	金	土	日	月	火	水	木	金	土	日	月	火	水	木	金	土	日	月	火	水	木
7:00 ~		59	59	59	59	59	55	59	60	59	60	61	58	55	59	60	59	59	59	58	56	60	60	60	60	59	58	55	59	58	56	55
8:00 ~		60	58	58	58	61	58	59	59	59	60	61	58	56	61	60	58	60	59	58	57	64	60	64	72	61	58	56	58	61	57	55
9:00 ~		58	59	58	58	60	59	59	58	58	58	59	58	57	59	60	59	59	59	59	56	62	62	59	70	63	63	57	60	65	58	55
10:00 ~		57	58	59	58	60	58	59	59	58	60	59	57	57	60	57	59	57	59	57	57	59	60	59	62	61	71	56	61	64	58	56
11:00 ~		57	57	57	57	59	58	59	58	58	58	59	58	58	58	60	58	58	58	60	56	63	60	71	62	67	69	56	64	58	57	56
12:00 ~		56	56	56	55	59	58	56	56	57	56	57	58	56	56	57	56	56	56	57	56	55	57	57	57	58	57	56	57	57	56	56
13:00 ~		58	59	58	57	58	57	58	58	58	60	60	60	56	58	59	58	56	57	62	57	64	60	75	65	70	64	56	67	57	56	55
14:00 ~		58	59	58	56	58	57	60	58	58	58	59	56	56	59	57	57	58	61	58	56	66	60	64	65	70	68	56	68	55	57	55
15:00 ~		57	58	57	58	58	57	59	57	58	58	61	58	56	58	59	59	57	58	65	58	59	62	62	64	67	64	55	66	57	57	55
16:00 ~		59	57	58	57	58	57	60	58	59	59	61	58	57	60	58	58	57	69	57	64	67	64	61	61	57	56	64	57	57	55	
17:00 ~		59	57	58	58	58	57	60	58	59	59	59	57	55	57	59	57	58	58	58	56	58	57	59	57	58	56	56	57	57	58	55
18:00 ~		59	58	58	58	58	56	58	57	58	58	58	57	55	58	59	58	59	58	59	56	58	58	57	58	62	58	56	58	56	63	53

## 測定場所 ②



12月	日	1	2	3	4	5	6	7	8	9	10	11	12	13	14	15	16	17	18	19	20	21	22	23	24	25	26	27	28	29	30	31
	曜日	火	水	木	金	土	日	月	火	水	木	金	土	日	月	火	水	木	金	土	日	月	火	水	木	金	土	日	月	火	水	木
7:00 ~		31	31	31	32	30	27	31	32	31	31	32	32	28	32	32	32	31	32	32	28	31	31	32	32	32	30	28	31	31	29	27
8:00 ~		33	32	32	33	31	30	33	33	34	32	32	32	29	34	34	32	34	33	33	28	36	34	37	40	35	32	30	31	33	27	29
9:00 ~		32	32	32	32	29	31	32	34	32	32	33	33	30	33	33	32	34	36	34	30	35	37	33	39	37	36	31	34	35	29	29
10:00 ~		32	33	32	32	30	30	32	35	33	34	33	32	30	31	32	32	34	35	34	30	33	35	37	34	34	40	30	35	37	30	31
11:00 ~		32	31	33	31	30	30	33	35	32	33	33	33	30	35	34	32	33	36	36	31	37	33	42	35	38	40	30	38	32	29	30
12:00 ~		30	30	30	30	30	30	30	30	30	31	31	31	29	31	31	30	30	30	30	30	30	32	31	32	32	30	31	31	30	29	29
13:00 ~		32	31	31	31	29	29	32	33	33	34	33	35	29	32	33	31	33	31	37	30	37	34	45	39	41	36	29	39	30	29	28
14:00 ~		32	31	32	30	30	30	35	35	32	33	32	32	29	33	32	36	33	32	31	31	39	35	38	36	40	38	30	37	30	31	29
15:00 ~		32	34	31	32	30	29	33	34	32	34	34	33	30	34	32	35	33	32	38	31	34	36	34	34	38	35	30	36	31	31	30
16:00 ~		33	30	32	31	29	32	35	34	34	34	35	33	30	35	31	33	33	32	40	30	37	39	37	35	36	31	30	34	31	30	31
17:00 ~		31	29	30	30	29	29	30	30	30	30	31	31	28	30	29	30	30	30	30	28	30	31	32	30	31	29	30	31	29	30	28
18:00 ~		31	29	29	29	29	27	30	31	29	30	30	29	27	30	30	30	30	30	30	27	31	30	30	30	30	29	30	29	37	25	

※測定条件は以下に準じております。  
 〈騒音〉騒音規制法第15条第1項に基づき定められた「特定建設作業に伴って発生する騒音に関する基準」の備考2  
 〈振動〉「振動規制法施行規則」別表第1(第11条関係)の備考2

※測定数値は1時間平均値を表示しています。  
 ・騒音規制値: 85dBを超えない  
 ・振動規制値: 75dBを超えない

# 新清掃工場整備運営事業 施設整備工事

騒音・振動測定結果

2020年12月

## 騒音 (単位: dB)

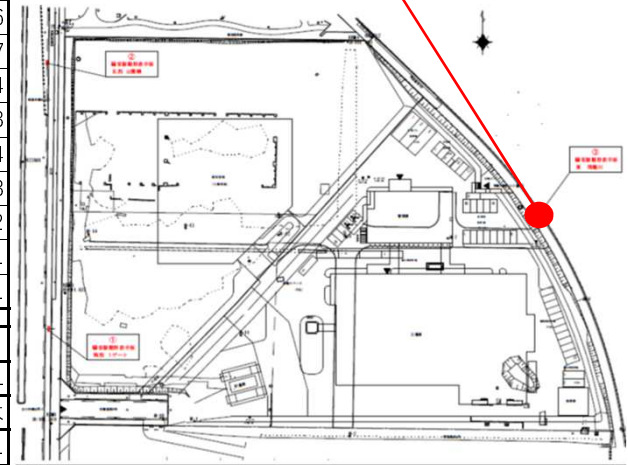
12月	日	1	2	3	4	5	6	7	8	9	10	11	12	13	14	15	16	17	18	19	20	21	22	23	24	25	26	27	28	29	30	31
	曜日	火	水	木	金	土	日	月	火	水	木	金	土	日	月	火	水	木	金	土	日	月	火	水	木	金	土	日	月	火	水	木
7:00 ~		60	58	59	59	48	47	47	49	44	56	56	63	46	64	63	64	50	61	45	46	69	65	64	50	60	59	45	60	60	50	48
8:00 ~		67	65	65	65	61	46	62	71	66	72	73	69	46	67	67	63	63	67	64	44	64	67	62	64	61	62	45	60	61	49	42
9:00 ~		72	72	71	70	66	48	71	74	70	76	72	73	43	71	73	73	69	72	63	42	64	75	68	62	62	67	45	72	58	47	45
10:00 ~		70	66	67	63	69	48	72	68	66	73	70	70	47	72	74	70	71	67	60	42	59	75	63	61	65	65	45	76	61	45	46
11:00 ~		70	68	70	71	69	52	71	70	70	75	72	72	55	70	74	74	74	71	60	44	69	74	63	65	67	63	44	67	55	43	47
12:00 ~		59	56	63	55	68	50	52	46	50	49	47	54	47	47	66	63	57	55	57	44	66	47	59	56	57	57	43	42	45	40	44
13:00 ~		71	71	72	69	63	47	68	70	77	74	74	75	46	68	69	73	66	70	63	47	68	73	63	73	70	65	47	52	70	45	43
14:00 ~		70	69	71	71	66	45	71	70	75	75	73	70	49	68	70	72	69	68	63	46	64	66	65	69	70	61	46	57	70	46	44
15:00 ~		71	73	70	68	45	47	73	67	69	72	69	66	47	65	69	72	66	64	58	48	67	69	61	64	67	50	45	57	52	50	43
16:00 ~		67	71	69	67	45	49	73	65	67	72	73	68	49	64	66	66	68	62	61	46	67	74	60	64	68	49	45	54	49	50	42
17:00 ~		51	46	46	46	40	46	55	57	51	54	50	45	39	45	57	46	44	50	45	43	50	47	49	47	58	47	45	51	45	49	41
18:00 ~		47	45	46	44	41	46	48	47	51	50	50	46	44	50	52	52	53	51	48	43	49	48	47	48	61	47	46	50	46	54	41

## 振動 (単位: dB)

12月	日	1	2	3	4	5	6	7	8	9	10	11	12	13	14	15	16	17	18	19	20	21	22	23	24	25	26	27	28	29	30	31
	曜日	火	水	木	金	土	日	月	火	水	木	金	土	日	月	火	水	木	金	土	日	月	火	水	木	金	土	日	月	火	水	木
7:00 ~		34	34	34	36	41	34	37	37	35	42	38	44	32	41	42	44	42	41	34	38	51	43	37	35	36	39	31	32	34	34	41
8:00 ~		55	54	57	53	44	34	50	56	61	63	62	57	32	53	53	53	48	50	43	40	49	49	45	65	43	44	31	37	41	43	40
9:00 ~		62	59	61	54	45	36	57	66	75	64	61	62	33	61	62	59	52	54	42	34	44	61	54	70	52	52	33	39	39	35	46
10:00 ~		57	54	56	52	46	39	58	62	59	62	57	59	36	59	61	53	53	49	44	37	41	56	53	55	52	49	37	53	51	33	42
11:00 ~		58	65	59	60	46	43	58	63	61	69	62	61	37	64	60	60	57	52	41	36	42	57	55	67	54	51	37	54	47	39	45
12:00 ~		42	38	46	50	45	36	36	52	46	49	42	41	37	57	49	47	41	35	35	38	32	34	38	35	50	38	39	35	41	37	42
13:00 ~		61	62	61	56	43	36	57	60	67	64	62	66	38	59	54	55	53	53	44	42	44	54	54	61	53	55	39	44	42	36	41
14:00 ~		59	72	61	60	47	34	58	58	66	64	64	59	34	55	58	57	53	48	44	43	46	49	55	57	56	51	37	42	49	36	43
15:00 ~		59	67	57	63	39	34	61	53	62	61	57	51	44	54	51	55	51	42	39	42	51	49	54	44	54	48	35	40	43	35	42
16:00 ~		53	70	58	58	39	33	61	58	67	62	63	53	40	53	52	48	54	42	43	37	51	48	56	44	56	35	36	41	44	35	36
17:00 ~		33	35	33	44	38	31	51	53	40	40	41	34	31	54	47	37	39	32	36	36	34	33	37	30	44	32	37	36	40	68	35
18:00 ~		31	30	33	42	38	32	34	39	34	33	36	34	31	53	36	37	39	35	38	34	31	33	32	31	45	32	38	32	37	69	32

## 測定場所 ③

東 残堀川



※測定条件は以下に準じております。

〈騒音〉騒音規制法第15条第1項に基づき定められた  
「特定建設作業に伴って発生する騒音に関する  
基準」の備考2

〈振動〉「振動規制施行規則」別表第1(第11条関係)の備考2

※測定数値は1時間平均値を表示しています。

・騒音規制値: 85dBを超えない

・振動規制値: 75dBを超えない