

# 新清掃工場整備運営事業 施設整備工事

騒音・振動測定結果

2021年2月

## 騒音 (単位: dB)

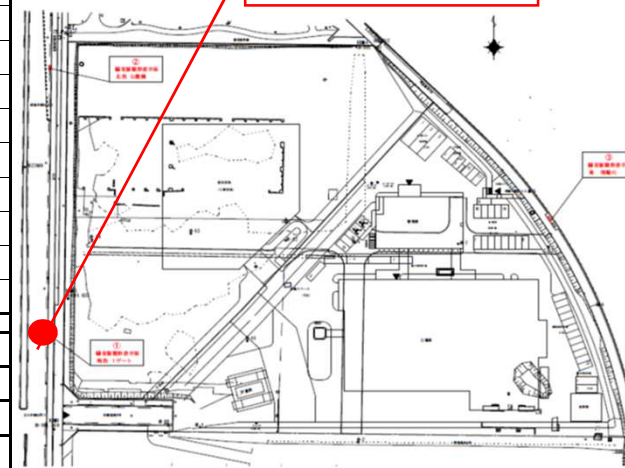
2月	日	1	2	3	4	5	6	7	8	9	10	11	12	13	14	15	16	17	18	19	20	21	22	23	24	25	26	27	28
	曜日	月	火	水	木	金	土	日	月	火	水	木	金	土	日	月	火	水	木	金	土	日	月	火	水	木	金	土	日
7:00 ~	62	65	63	63	63	61	58	62	62	62	60	62	61	58	63	62	62	62	62	61	58	62	60	63	63	63	60	58	
8:00 ~	62	65	61	62	62	63	59	71	63	63	60	65	60	59	65	61	62	61	61	61	59	61	59	64	61	62	61	59	
9:00 ~	62	64	61	61	62	62	60	75	66	61	59	62	60	60	66	60	61	61	61	62	59	61	59	62	61	61	61	59	
10:00 ~	60	73	60	62	61	63	60	64	66	63	61	60	60	60	67	61	60	60	59	60	58	60	59	62	60	60	60	59	
11:00 ~	60	62	60	60	63	62	59	65	65	62	61	61	61	65	68	60	61	60	59	62	67	62	61	62	60	61	60	59	
12:00 ~	60	59	59	59	60	59	59	58	58	61	60	60	59	60	68	60	58	59	58	59	59	59	58	61	59	59	59	59	
13:00 ~	60	62	62	60	62	64	59	68	60	61	60	61	60	60	68	60	59	59	59	62	59	60	59	63	60	59	60	60	
14:00 ~	61	62	61	60	64	63	59	67	58	62	59	62	61	59	63	60	60	59	61	62	59	61	60	62	61	60	60	59	
15:00 ~	62	61	60	60	62	61	60	64	59	63	59	61	60	60	63	59	60	59	62	61	59	60	60	61	60	60	60	67	
16:00 ~	61	62	61	60	63	60	59	66	60	61	59	61	60	60	63	60	61	60	63	61	58	60	60	62	61	61	61	60	
17:00 ~	60	61	61	60	61	60	59	60	60	61	60	59	60	58	62	60	62	60	60	60	59	60	60	61	61	61	61	60	
18:00 ~	61	61	60	60	61	59	58	60	60	62	59	61	60	58	62	60	59	60	61	60	57	60	59	60	60	61	59	58	

## 振動 (単位: dB)

2月	日	1	2	3	4	5	6	7	8	9	10	11	12	13	14	15	16	17	18	19	20	21	22	23	24	25	26	27	28
	曜日	月	火	水	木	金	土	日	月	火	水	木	金	土	日	月	火	水	木	金	土	日	月	火	水	木	金	土	日
7:00 ~	34	34	34	34	34	33	29	34	33	34	32	34	32	29	33	35	34	34	34	33	29	34	31	34	34	34	32	28	
8:00 ~	34	35	34	35	38	37	32	41	35	35	33	35	33	32	34	35	35	35	35	33	32	35	33	36	34	35	33	31	
9:00 ~	34	34	34	35	35	36	32	43	38	34	32	33	32	31	33	35	33	35	34	35	32	34	33	35	34	34	34	32	
10:00 ~	33	34	34	33	34	37	33	34	38	35	33	33	33	33	32	34	33	33	34	35	33	34	33	35	36	34	33	32	
11:00 ~	33	34	33	34	36	37	33	34	35	34	33	33	34	33	33	33	34	34	33	36	32	35	33	35	34	33	34	32	
12:00 ~	33	33	32	32	32	33	31	31	31	33	32	33	32	32	31	33	32	32	33	33	32	33	31	33	32	33	32	32	
13:00 ~	31	33	33	36	35	35	32	35	33	34	31	33	32	32	31	32	32	32	33	35	32	34	32	34	32	33	34	31	
14:00 ~	32	33	33	34	38	36	32	37	31	34	32	32	32	31	31	33	33	33	36	35	32	34	31	35	32	33	32	31	
15:00 ~	32	33	33	33	35	34	32	34	32	33	32	32	33	32	32	32	33	32	34	33	32	34	32	34	32	32	33	31	
16:00 ~	33	34	34	34	36	32	33	36	32	33	31	33	33	33	32	33	33	33	36	33	32	34	33	34	34	33	33	32	
17:00 ~	33	33	33	32	33	33	31	32	32	33	31	32	32	30	33	33	33	32	33	34	32	33	32	33	32	32	32	31	
18:00 ~	32	32	32	32	32	32	28	33	32	33	30	32	32	30	32	33	32	32	33	32	30	33	30	32	32	32	32	28	

## 測定場所 ①

南西1ゲート



※測定条件は以下に準じております。

〈騒音〉騒音規制法第15条第1項に基づき定められた  
「特定建設作業に伴って発生する騒音に関する  
基準」の備考2

〈振動〉「振動規制施行規則」別表第1(第11条関係)の備考2

※測定数値は1時間平均値を表示しています。

- ・騒音規制値：85dBを超えない
- ・振動規制値：75dBを超えない

# 新清掃工場整備運営事業 施設整備工事

騒音・振動測定結果

2021年2月

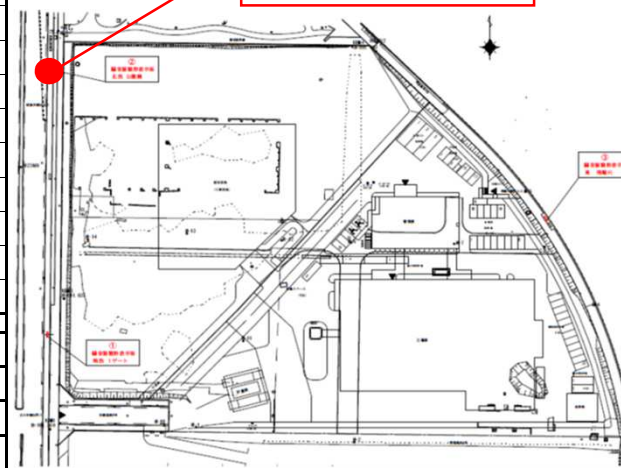
騒音 (単位: dB)

2月	日	1	2	3	4	5	6	7	8	9	10	11	12	13	14	15	16	17	18	19	20	21	22	23	24	25	26	27	28
曜日	月	火	水	木	金	土	日	月	火	水	木	金	土	日	月	火	水	木	金	土	日	月	火	水	木	金	土	日	
7:00 ~	59	61	59	60	59	58	54	59	59	59	57	59	58	54	59	59	59	59	59	57	55	59	56	61	60	59	58	55	
8:00 ~	59	62	58	60	58	58	56	59	57	58	56	59	57	56	61	59	59	58	58	57	56	57	56	62	58	58	58	56	
9:00 ~	59	60	58	58	58	57	57	59	57	58	57	59	56	57	61	58	57	57	58	58	56	57	56	58	58	58	58	56	
10:00 ~	57	72	57	61	57	58	57	58	57	58	59	58	57	58	61	59	60	58	57	57	56	57	57	59	58	57	58	56	
11:00 ~	58	58	55	57	58	57	57	57	57	59	60	57	58	56	63	58	60	58	56	58	56	57	59	59	57	58	57	56	
12:00 ~	56	56	56	57	56	56	56	56	55	57	60	57	56	57	62	59	55	56	55	57	56	55	56	57	56	57	56	56	
13:00 ~	60	59	59	58	57	57	56	58	57	58	59	59	57	56	63	57	56	56	56	58	56	57	57	59	58	56	58	57	
14:00 ~	63	58	57	56	58	57	56	58	55	58	58	59	58	57	59	57	58	56	58	58	56	58	57	57	59	57	57	57	
15:00 ~	60	57	57	56	58	56	57	58	56	60	58	58	57	57	58	56	57	56	58	57	56	57	58	56	58	57	58	57	
16:00 ~	58	58	57	56	58	58	57	57	57	57	56	59	57	57	59	57	57	58	58	57	55	57	57	57	57	57	58	56	
17:00 ~	57	59	57	57	58	57	55	57	57	58	57	57	57	55	58	57	58	58	57	57	57	57	57	57	58	58	58	57	
18:00 ~	58	59	57	58	58	57	55	57	57	58	56	57	56	55	58	57	57	57	58	56	54	57	57	57	57	58	56	55	

2月	日	1	2	3	4	5	6	7	8	9	10	11	12	13	14	15	16	17	18	19	20	21	22	23	24	25	26	27	28
曜日	月	火	水	木	金	土	日	月	火	水	木	金	土	日	月	火	水	木	金	土	日	月	火	水	木	金	土	日	
7:00 ~	32	32	32	32	32	31	29	32	31	31	30	32	31	27	30	32	32	33	32	31	29	32	30	32	32	32	30	27	
8:00 ~	33	33	32	32	32	32	31	33	32	32	31	33	31	29	32	33	33	33	33	32	31	32	31	33	32	32	32	30	
9:00 ~	32	33	32	33	32	33	30	34	33	32	31	32	32	30	34	33	31	32	32	34	31	32	31	32	32	32	32	30	
10:00 ~	32	33	33	32	33	34	33	32	33	32	34	32	32	33	36	33	32	32	32	34	31	31	32	32	32	32	32	31	
11:00 ~	31	33	31	32	34	35	32	31	31	31	36	32	33	31	37	34	32	33	33	36	30	33	31	33	32	31	33	31	
12:00 ~	32	32	32	33	31	32	29	30	30	30	35	31	30	30	37	37	31	30	31	31	31	31	30	31	30	31	31	30	
13:00 ~	29	31	31	34	31	32	30	30	31	32	34	31	30	30	37	33	30	31	32	33	30	32	30	32	30	31	31	30	
14:00 ~	30	31	31	34	33	33	31	33	30	32	33	31	31	31	31	32	32	32	33	32	30	33	30	33	30	32	31	30	
15:00 ~	31	32	32	33	32	32	31	31	31	32	32	31	32	31	31	32	33	31	31	32	31	32	31	32	31	31	31	30	
16:00 ~	32	32	32	33	31	31	31	32	31	31	30	31	32	31	31	32	33	32	33	32	30	32	31	32	32	31	31	31	
17:00 ~	32	31	31	30	31	32	30	31	31	31	30	31	30	29	31	32	32	30	30	32	31	32	30	31	30	30	30	29	
18:00 ~	30	30	31	31	30	31	28	31	30	31	28	31	30	29	31	31	32	30	31	30	28	30	29	30	30	30	30	27	

## 測定場所 ②

北西 公園側



※測定条件は以下に準じております。

〈騒音〉騒音規制法第15条第1項に基づき定められた  
「特定建設作業に伴って発生する騒音に関する  
基準」の備考2

〈振動〉「振動規制施行規則」別表第1(第11条関係)の備考2

※測定数値は1時間平均値を表示しています。

- ・騒音規制値：85dBを超えない
- ・振動規制値：75dBを超えない

