

# 新清掃工場整備運営事業 施設整備工事

騒音・振動測定結果

2021年5月

## 騒音 (単位: dB)

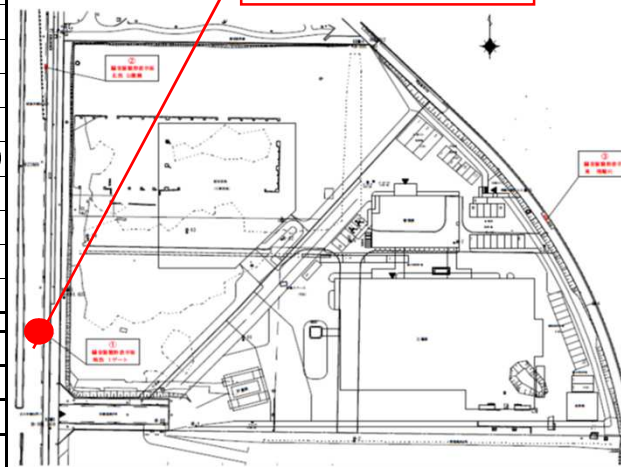
5月	日	1	2	3	4	5	6	7	8	9	10	11	12	13	14	15	16	17	18	19	20	21	22	23	24	25	26	27	28	29	30	31
曜日	土	日	月	火	水	木	金	土	日	月	火	水	木	金	土	日	月	火	水	木	金	土	日	月	火	水	木	金	土	日	月	
7:00 ~	60	59	59	59	59	62	62	61	57	61	62	62	63	62	62	57	63	62	63	63	64	62	59	62	62	61	64	63	62	58	62	
8:00 ~	60	59	58	58	58	63	63	61	58	61	61	62	63	62	65	59	62	62	63	63	64	62	60	61	61	60	65	62	61	58	62	
9:00 ~	64	58	58	58	59	62	61	61	58	61	69	61	64	61	62	59	61	62	63	63	66	61	59	61	61	60	64	65	61	59	62	
10:00 ~	64	59	58	58	60	60	62	60	59	59	70	61	72	67	60	60	62	62	62	63	63	61	59	61	61	61	64	68	61	58	62	
11:00 ~	66	67	58	58	59	61	62	69	58	60	70	61	69	65	61	60	61	61	63	63	63	61	59	60	60	60	65	72	65	60	62	
12:00 ~	61	63	59	58	59	58	60	61	59	59	60	59	62	59	61	60	61	60	63	61	61	60	59	59	59	58	64	61	59	60	59	
13:00 ~	59	58	58	58	59	64	62	62	58	60	68	61	66	61	61	65	61	62	64	63	62	61	58	60	60	60	65	66	63	58	61	
14:00 ~	60	58	59	58	60	64	63	60	59	61	62	62	66	61	62	61	62	62	63	64	62	61	61	63	60	62	65	63	60	63	60	
15:00 ~	62	58	58	59	59	63	62	60	58	60	61	62	63	64	60	59	62	62	63	62	62	60	65	61	61	60	66	60	60	59	62	
16:00 ~	61	59	59	58	58	64	62	60	59	60	60	62	63	68	61	60	60	62	64	61	61	61	59	61	61	61	64	60	60	59	61	
17:00 ~	60	59	59	58	61	60	64	60	58	61	61	62	63	61	61	60	61	62	64	60	61	61	60	61	61	68	63	61	59	59	61	
18:00 ~	64	59	58	58	59	60	63	59	58	59	60	61	62	60	60	59	61	62	63	63	61	62	59	61	60	60	63	61	59	67	61	

## 振動 (単位: dB)

5月	日	1	2	3	4	5	6	7	8	9	10	11	12	13	14	15	16	17	18	19	20	21	22	23	24	25	26	27	28	29	30	31
曜日	土	日	月	火	水	木	金	土	日	月	火	水	木	金	土	日	月	火	水	木	金	土	日	月	火	水	木	金	土	日	月	
7:00 ~	33	29	31	30	34	36	35	33	29	34	34	34	33	34	33	28	34	34	33	35	34	33	30	34	35	34	33	35	34	29	35	
8:00 ~	34	31	32	32	31	35	35	35	31	36	34	35	34	35	35	31	35	35	34	35	35	34	31	36	35	36	34	36	34	34	36	
9:00 ~	35	32	32	33	32	34	34	34	31	34	34	34	34	35	35	31	34	34	33	35	35	33	31	34	34	33	33	36	35	32	36	
10:00 ~	36	32	33	33	32	32	35	34	32	34	33	34	35	34	34	31	34	35	34	36	34	33	32	34	34	33	32	37	35	32	35	
11:00 ~	36	32	33	31	32	33	35	35	31	33	37	34	35	34	35	30	34	36	33	36	33	34	32	34	33	34	31	38	36	32	34	
12:00 ~	33	31	31	30	29	32	32	34	31	33	32	32	33	32	32	30	32	34	32	33	32	33	30	32	32	32	31	33	32	32	32	
13:00 ~	33	30	30	30	30	36	34	35	30	33	33	34	35	32	33	29	34	35	32	35	33	32	30	33	32	34	32	37	34	31	34	
14:00 ~	32	30	30	31	30	36	34	32	32	32	33	34	33	34	33	29	35	33	33	36	34	33	30	33	32	34	31	35	35	31	33	
15:00 ~	33	30	32	31	31	35	34	32	30	32	32	34	32	33	33	30	35	32	32	33	33	32	31	34	32	36	32	34	35	31	35	
16:00 ~	31	31	31	31	31	36	33	32	31	32	33	33	34	35	34	30	34	32	31	33	33	33	31	34	34	35	32	34	33	32	37	
17:00 ~	31	31	32	31	31	33	32	32	31	32	32	32	32	33	31	30	32	31	33	32	32	33	31	33	33	36	32	34	32	31	34	
18:00 ~	30	29	31	29	29	32	31	32	29	33	33	32	32	33	32	28	33	31	33	31	32	32	30	33	33	33	32	33	32	33	33	

## 測定場所 ①

南西1ゲート



※測定条件は以下に準じております。

〈騒音〉騒音規制法第15条第1項に基づき定められた  
「特定建設作業に伴って発生する騒音に関する  
基準」の備考2

〈振動〉「振動規制法施行規則」別表第1(第11条関係)の備考2

※測定数値は1時間平均値を表示しています。

- ・騒音規制値: 85dBを超えない
- ・振動規制値: 75dBを超えない

# 新清掃工場整備運営事業 施設整備工事

騒音・振動測定結果

2021年5月

## 騒音 (単位: dB)

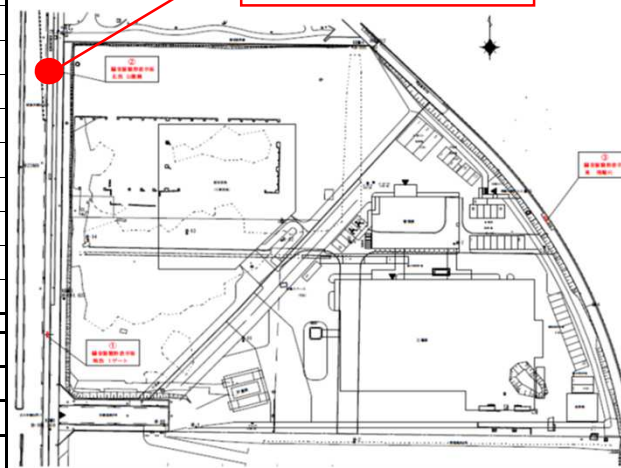
5月	日	1	2	3	4	5	6	7	8	9	10	11	12	13	14	15	16	17	18	19	20	21	22	23	24	25	26	27	28	29	30	31
曜日	土	日	月	火	水	木	金	土	日	月	火	水	木	金	土	日	月	火	水	木	金	土	日	月	火	水	木	金	土	日	月	
7:00 ~	57	56	56	56	56	59	58	57	53	58	58	58	59	59	57	54	59	58	59	59	60	59	55	58	58	58	59	60	58	55	59	
8:00 ~	57	56	55	55	55	57	57	57	55	58	57	58	58	58	57	56	58	58	59	58	60	58	57	58	57	57	60	58	58	55	58	
9:00 ~	57	55	56	55	56	57	57	57	55	57	63	58	60	57	57	56	58	59	59	58	63	57	56	57	57	56	59	61	57	56	57	
10:00 ~	57	57	56	56	58	57	58	56	56	57	60	58	59	60	59	57	59	59	58	58	59	56	56	57	58	60	60	64	57	55	59	
11:00 ~	59	56	56	56	57	56	56	58	55	56	60	58	58	60	60	57	58	58	59	57	58	57	56	57	57	57	61	68	57	57	59	
12:00 ~	57	56	57	56	56	55	56	57	56	56	56	55	57	56	58	57	58	56	59	56	57	57	56	56	56	55	59	57	56	57	56	
13:00 ~	57	55	56	55	56	56	56	57	55	57	59	58	57	57	60	56	58	57	59	58	58	57	56	59	58	58	61	61	57	55	59	
14:00 ~	57	55	56	55	57	56	57	56	56	60	57	59	57	58	59	57	59	58	58	60	58	57	57	60	58	60	60	59	56	61	57	
15:00 ~	60	56	56	56	55	56	57	57	55	58	56	59	58	58	58	56	58	58	59	56	60	56	57	56	60	60	61	58	57	56	57	
16:00 ~	59	56	56	55	55	57	58	56	56	57	57	57	59	58	59	56	56	58	60	57	58	57	56	56	58	57	60	57	57	56	57	
17:00 ~	57	59	56	55	58	57	60	57	55	57	57	60	58	57	57	56	57	58	60	57	67	57	57	57	58	57	59	59	56	55	57	
18:00 ~	62	60	55	55	56	57	59	56	55	56	58	59	58	57	57	55	58	58	59	59	57	58	56	57	59	57	58	57	56	65	57	

## 振動 (単位: dB)

5月	日	1	2	3	4	5	6	7	8	9	10	11	12	13	14	15	16	17	18	19	20	21	22	23	24	25	26	27	28	29	30	31
曜日	土	日	月	火	水	木	金	土	日	月	火	水	木	金	土	日	月	火	水	木	金	土	日	月	火	水	木	金	土	日	月	
7:00 ~	33	28	30	30	29	32	32	32	28	32	32	32	31	31	31	27	32	31	31	32	32	32	29	32	32	32	30	33	32	29	32	
8:00 ~	32	31	31	31	30	32	32	33	29	33	33	33	32	33	34	31	33	33	32	33	33	33	31	34	34	33	31	34	33	32	34	
9:00 ~	33	31	32	31	31	32	31	32	30	32	32	32	31	32	34	29	33	32	31	32	33	32	30	32	32	32	31	33	32	30	32	
10:00 ~	36	31	32	32	31	30	32	32	30	32	31	32	32	33	33	29	33	33	32	32	32	33	31	32	33	31	32	35	33	32	32	
11:00 ~	34	31	33	30	31	31	31	33	30	31	35	32	33	33	34	29	33	35	31	32	30	32	31	32	33	32	33	36	33	30	31	
12:00 ~	31	30	30	29	28	30	30	31	30	31	30	30	30	30	30	28	30	33	30	29	30	31	29	30	31	30	31	32	31	30	31	
13:00 ~	32	29	29	29	28	32	30	33	29	30	31	33	31	31	31	27	31	33	31	32	32	30	29	31	32	32	34	34	31	29	31	
14:00 ~	31	29	28	30	29	31	30	31	30	30	31	33	30	32	31	28	32	31	31	32	33	31	29	31	32	31	33	33	31	31	31	
15:00 ~	31	29	31	30	29	31	31	31	29	31	30	33	30	32	32	28	33	31	30	31	32	31	30	31	31	32	35	32	32	30	32	
16:00 ~	30	30	30	30	30	32	30	31	30	31	31	32	31	33	34	28	32	30	30	31	31	32	30	31	32	32	31	32	32	31	33	
17:00 ~	30	30	31	30	30	31	30	31	30	31	30	30	30	31	30	28	30	29	31	30	30	32	30	31	30	32	29	32	31	30	31	
18:00 ~	35	30	30	29	27	31	29	32	28	30	31	30	30	31	30	27	31	29	31	29	30	30	30	31	32	31	30	31	31	38	32	

## 測定場所 ②

北西 公園側



※測定条件は以下に準じております。

〈騒音〉騒音規制法第15条第1項に基づき定められた  
「特定建設作業に伴って発生する騒音に関する  
基準」の備考2

〈振動〉「振動規制施行規則」別表第1(第11条関係)の備考2

※測定数値は1時間平均値を表示しています。

- ・騒音規制値：85dBを超えない
- ・振動規制値：75dBを超えない

# 新清掃工場整備運営事業 施設整備工事

騒音・振動測定結果

2021年5月

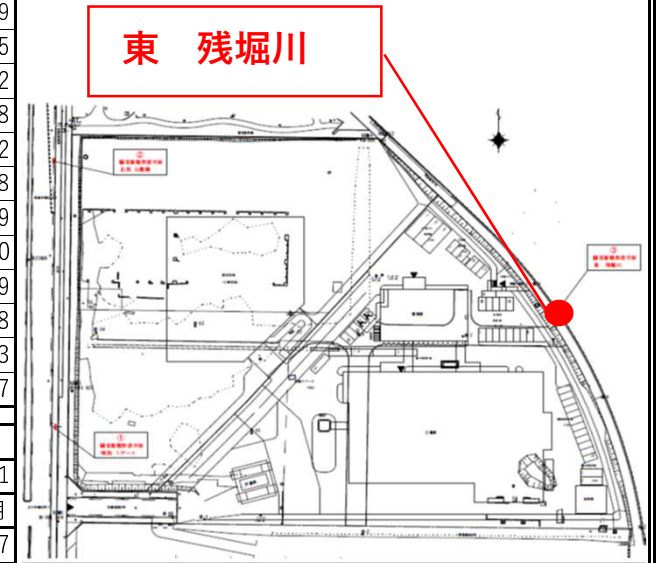
## 騒音 (単位: dB)

5月	日	1	2	3	4	5	6	7	8	9	10	11	12	13	14	15	16	17	18	19	20	21	22	23	24	25	26	27	28	29	30	31
曜日	土	日	月	火	水	木	金	土	日	月	火	水	木	金	土	日	月	火	水	木	金	土	日	月	火	水	木	金	土	日	月	
7:00 ~	46	46	46	41	45	49	47	64	41	63	64	55	46	46	46	45	53	45	42	50	48	44	42	46	45	48	47	46	45	44	49	
8:00 ~	51	41	39	37	47	53	64	65	39	65	66	57	67	59	65	47	64	63	62	69	65	62	43	63	58	59	71	57	52	42	55	
9:00 ~	54	41	47	43	53	65	65	68	46	70	72	72	66	62	75	49	68	70	68	67	64	58	43	66	72	69	71	59	57	44	62	
10:00 ~	53	45	44	46	54	64	65	71	45	70	71	66	70	66	79	47	69	70	68	65	63	57	45	69	60	68	67	59	57	43	58	
11:00 ~	63	51	52	50	52	52	64	71	49	69	69	69	71	64	79	50	68	72	65	68	62	59	46	68	63	73	70	60	56	48	62	
12:00 ~	49	49	53	44	49	47	63	65	48	68	65	59	53	48	57	47	57	69	62	58	46	49	45	61	54	52	55	51	43	48	48	
13:00 ~	65	47	50	46	49	65	65	72	44	67	68	65	68	78	78	52	69	72	65	70	67	57	45	68	64	71	71	59	57	43	59	
14:00 ~	69	48	50	43	49	69	66	72	46	69	71	64	67	78	76	48	70	74	62	70	74	59	46	65	64	71	61	59	58	58	60	
15:00 ~	61	45	51	45	48	66	64	72	43	70	72	68	64	77	64	47	69	72	56	67	66	58	49	66	68	64	60	59	56	51	59	
16:00 ~	59	49	47	45	51	64	64	71	44	70	71	68	62	77	66	45	67	49	52	67	64	59	44	69	67	69	52	58	56	55	58	
17:00 ~	52	57	46	46	57	45	48	67	45	67	71	62	50	56	55	45	53	47	44	46	58	48	46	48	56	63	53	45	46	52	53	
18:00 ~	61	58	42	46	53	47	45	45	53	64	66	53	50	49	48	46	52	47	46	46	46	45	47	50	48	46	47	45	46	64	47	

## 振動 (単位: dB)

5月	日	1	2	3	4	5	6	7	8	9	10	11	12	13	14	15	16	17	18	19	20	21	22	23	24	25	26	27	28	29	30	31
曜日	土	日	月	火	水	木	金	土	日	月	火	水	木	金	土	日	月	火	水	木	金	土	日	月	火	水	木	金	土	日	月	
7:00 ~	37	36	34	33	34	44	41	50	34	50	51	39	35	33	35	34	38	33	32	45	35	31	32	35	36	33	37	37	32	34	37	
8:00 ~	43	30	30	30	36	43	50	50	28	51	53	42	51	44	49	34	48	54	51	58	50	53	31	48	44	43	47	44	43	31	42	
9:00 ~	43	30	35	34	42	48	52	53	34	54	60	54	52	46	51	37	50	55	55	53	56	45	32	55	70	59	50	45	43	35	44	
10:00 ~	40	35	35	34	41	45	51	55	35	54	59	47	56	50	51	34	51	49	61	52	51	50	35	55	49	57	46	43	44	35	42	
11:00 ~	45	36	37	34	40	39	51	55	35	54	57	52	59	48	50	32	50	54	57	54	50	48	33	60	60	60	38	50	46	35	43	
12:00 ~	37	40	39	34	39	33	51	49	34	53	52	38	37	30	38	33	35	51	49	44	31	33	34	39	45	34	48	34	28	31	32	
13:00 ~	50	42	39	34	37	48	54	57	30	52	57	45	55	48	50	35	50	59	50	58	58	55	30	56	53	60	64	49	44	32	43	
14:00 ~	53	37	39	33	38	48	53	57	32	55	58	48	51	51	50	32	50	56	53	60	63	52	35	60	55	62	55	47	46	48	49	
15:00 ~	50	32	39	36	44	55	51	58	34	57	59	56	56	49	47	33	49	51	41	56	66	43	35	57	54	52	50	46	44	55	49	
16:00 ~	46	36	34	36	51	50	52	57	36	57	58	57	53	51	49	29	48	51	39	58	57	46	32	57	51	58	55	46	48	36	47	
17:00 ~	39	52	35	35	44	32	33	56	37	51	58	45	46	38	39	30	38	34	29	31	40	38	33	32	42	50	40	32	33	36	39	
18:00 ~	39	54	33	33	41	36	34	36	51	51	55	40	33	35	35	30	36	33	35	32	31	34	33	34	32	34	37	34	33	55	35	

## 測定場所 ③



※測定条件は以下に準じております。

- 〈騒音〉騒音規制法第15条第1項に基づき定められた「特定建設作業に伴って発生する騒音に関する基準」の備考2
- 〈振動〉「振動規制法施行規則」別表第1(第11条関係)の備考2

※測定数値は1時間平均値を表示しています。

- ・騒音規制値: **85dBを超えない**
- ・振動規制値: **75dBを超えない**