

# 新清掃工場整備運営事業 施設整備工事

騒音・振動測定結果

2020年9月

## 騒音 (単位: dB)

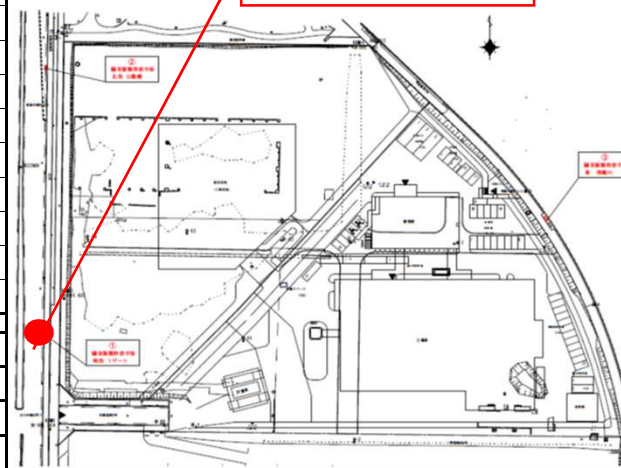
9月	日 曜日	騒音 (単位: dB)																													
		1	2	3	4	5	6	7	8	9	10	11	12	13	14	15	16	17	18	19	20	21	22	23	24	25	26	27	28	29	30
7:00 ~		63	62	64	63	60	59	64	63	62	63	62	61	58	62	63	62	63	61	61	58	61	59	63	64	64	63	59	62	62	61
8:00 ~		62	62	64	63	60	60	66	62	62	62	64	63	59	62	62	62	63	61	61	59	60	58	62	64	64	64	60	61	62	61
9:00 ~		62	63	63	63	60	61	64	63	62	62	62	63	59	62	61	62	61	61	62	59	60	58	63	62	64	63	60	61	61	61
10:00 ~		62	63	62	62	60	59	69	62	62	62	61	63	59	62	62	61	61	61	62	60	60	60	62	62	64	62	60	61	61	61
11:00 ~		61	62	62	63	60	59	70	62	62	62	62	62	60	64	62	61	60	62	62	61	60	60	62	61	65	63	60	61	61	60
12:00 ~		59	60	60	60	59	59	60	61	60	61	61	62	60	59	61	59	59	59	60	60	60	59	60	60	64	63	60	59	59	61
13:00 ~		60	62	63	62	60	60	63	62	61	61	61	64	60	60	61	60	61	62	61	60	61	59	60	60	62	63	60	60	61	60
14:00 ~		60	61	63	63	59	60	61	62	61	63	61	64	61	62	64	60	61	61	60	60	60	59	61	61	63	63	60	60	61	59
15:00 ~		60	63	61	62	59	61	61	61	61	62	62	64	60	61	63	60	61	60	60	60	60	62	61	63	63	60	61	61	59	
16:00 ~		60	62	64	62	63	61	61	59	62	61	62	63	59	62	61	60	61	61	60	60	60	63	62	62	62	60	61	60	59	
17:00 ~		61	61	60	61	59	61	61	60	61	60	60	62	63	60	61	61	60	61	61	61	60	60	63	63	62	62	61	62	61	61
18:00 ~		61	62	62	62	62	62	62	63	63	63	63	63	62	65	64	65	65	63	63	62	63	63	63	64	62	63	63	62	62	

## 振動 (単位: dB)

9月	日 曜日	振動 (単位: dB)																													
		1	2	3	4	5	6	7	8	9	10	11	12	13	14	15	16	17	18	19	20	21	22	23	24	25	26	27	28	29	30
7:00 ~		34	34	35	34	33	30	34	36	35	34	36	34	32	35	35	34	35	35	34	30	32	31	34	35	35	33	30	35	35	35
8:00 ~		34	35	35	36	34	28	38	36	35	34	36	35	33	36	37	36	36	35	36	31	32	32	34	35	35	35	33	36	35	35
9:00 ~		35	36	35	35	34	31	34	36	35	35	36	35	33	36	36	36	34	36	36	32	34	32	34	34	35	34	32	36	35	34
10:00 ~		34	36	35	34	33	31	39	36	34	34	35	35	33	35	36	36	34	34	36	32	33	33	34	34	35	33	33	34	36	
11:00 ~		32	36	34	35	34	30	38	36	34	38	36	35	33	36	35	35	34	34	35	32	33	32	33	33	35	34	33	35	34	
12:00 ~		31	31	33	32	33	30	32	33	32	37	34	34	33	33	33	32	32	33	33	31	33	32	32	32	33	33	32	33	32	
13:00 ~		32	34	35	35	33	31	37	35	34	37	36	36	32	34	35	33	34	35	34	30	33	32	32	34	34	34	32	34	33	
14:00 ~		31	33	35	35	32	29	34	35	34	37	35	35	33	35	35	33	33	34	34	31	33	31	34	34	35	34	33	35	34	
15:00 ~		33	34	34	35	33	30	35	33	34	36	36	34	31	35	33	33	34	34	32	32	32	32	33	34	34	33	33	35	33	33
16:00 ~		33	33	35	35	33	30	35	33	34	36	36	34	33	34	34	33	33	34	32	32	33	33	33	34	34	33	34	34	33	33
17:00 ~		33	32	33	34	32	32	34	32	33	34	35	33	33	34	34	34	33	33	33	32	33	32	33	33	34	33	34	34	34	34
18:00 ~		32	32	33	33	31	31	33	34	33	35	35	32	30	35	34	34	34	32	31	32	33	31	34	33	33	32	33	33	33	35

## 測定場所 ①

南西1ゲート



※測定条件は以下に準じております。

〈騒音〉騒音規制法第15条第1項に基づき定められた  
「特定建設作業に伴って発生する騒音に関する  
基準」の備考2

〈振動〉「振動規制法施行規則」別表第1(第11条関係)の備考2

※測定数値は1時間平均値を表示しています。

- ・騒音規制値：85dBを超えない
- ・振動規制値：75dBを超えない

# 新清掃工場整備運営事業 施設整備工事

騒音・振動測定結果

2020年9月

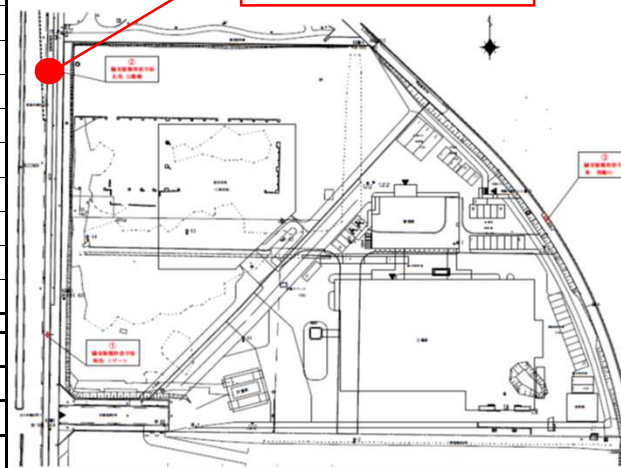
騒音 (単位: dB)

9月	日 曜日	1							2							3							4							
		日	月	火	水	木	金	土	日	月	火	水	木	金	土	日	月	火	水	木	金	土	日	月	火	水	木	金	土	
7:00 ~		59	58	59	58	57	55	59	59	58	58	58	57	55	58	59	59	59	58	57	55	57	59	60	60	59	55	59	58	58
8:00 ~		57	58	60	58	56	56	61	57	58	57	58	58	57	58	58	55	56	56	58	58	55	56	60	60	60	56	58	58	58
9:00 ~		58	58	59	58	56	57	59	58	59	57	57	58	56	58	58	57	57	58	56	57	56	59	59	60	62	56	58	57	57
10:00 ~		57	60	59	57	56	55	66	57	60	57	57	57	56	57	60	58	59	58	60	56	57	58	58	60	59	56	58	58	
11:00 ~		57	60	59	57	56	55	66	58	59	57	58	57	57	59	58	57	57	59	57	56	58	58	57	61	58	56	58	56	
12:00 ~		56	55	56	55	55	56	56	56	56	56	56	58	56	55	57	56	57	56	57	56	57	56	57	59	58	56	56	56	
13:00 ~		56	56	58	58	56	57	61	58	56	56	57	58	57	58	57	56	57	58	57	56	58	57	59	59	56	57	59	57	
14:00 ~		56	57	60	58	56	56	57	58	56	61	58	58	59	58	59	56	59	57	57	56	57	58	56	64	64	57	57	58	
15:00 ~		57	58	59	57	57	57	57	57	57	58	58	58	56	57	59	56	57	57	56	57	59	58	58	57	63	62	56	58	
16:00 ~		56	58	57	57	58	57	57	56	59	58	58	58	57	58	57	57	57	56	56	57	56	59	58	60	60	56	58	57	
17:00 ~		57	58	57	58	56	57	58	58	58	57	59	58	58	57	58	59	59	58	58	57	58	59	59	59	58	58	60	58	
18:00 ~		59	59	62	60	61	61	62	63	62	63	63	61	62	63	63	64	66	64	61	60	62	62	59	59	60	58	59	60	

9月	日 曜日	1							2							3							4						
		日	月	火	水	木	金	土	日	月	火	水	木	金	土	日	月	火	水	木	金	土	日	月	火	水	木	金	土
7:00 ~		30	30	30	30	30	26	29	31	30	30	30	28	28	29	30	30	31	31	29	27	29	28	29	29	29	28	26	30
8:00 ~		30	31	31	31	30	26	31	31	31	30	31	30	28	31	31	31	31	30	33	27	28	29	29	30	30	29	28	31
9:00 ~		31	33	31	30	30	27	29	31	30	31	30	30	29	31	31	31	29	32	33	28	29	29	29	29	30	29	27	30
10:00 ~		30	33	30	31	29	28	36	31	30	30	29	30	29	30	31	31	29	30	33	28	29	30	30	30	29	28	29	31
11:00 ~		29	33	31	31	29	27	35	31	30	30	30	30	28	31	30	30	29	28	31	27	29	28	29	28	30	29	28	30
12:00 ~		27	27	28	28	29	26	29	27	29	28	29	27	28	28	29	28	28	28	26	28	28	28	28	28	28	27	28	30
13:00 ~		28	30	32	30	29	27	32	30	29	29	30	29	27	29	30	28	29	28	29	26	29	28	28	29	29	28	28	29
14:00 ~		28	28	32	30	28	25	28	29	30	30	29	30	28	31	30	29	29	29	29	26	29	27	29	29	30	29	28	29
15:00 ~		30	30	30	31	29	26	29	28	29	30	30	29	27	30	28	28	29	30	27	28	28	28	29	29	28	29	29	28
16:00 ~		29	29	30	31	29	26	29	29	29	29	29	29	28	29	29	29	29	29	28	27	29	29	28	28	29	28	29	29
17:00 ~		29	28	29	29	28	29	29	29	29	28	28	27	27	28	29	29	29	29	29	28	30	28	28	28	29	28	29	29
18:00 ~		28	28	30	29	27	27	29	30	29	30	29	27	25	28	30	29	30	28	27	28	28	27	29	27	27	24	29	28

## 測定場所 ②

北西 公園側



※測定条件は以下に準じております。

〈騒音〉騒音規制法第15条第1項に基づき定められた  
「特定建設作業に伴って発生する騒音に関する  
基準」の備考2

〈振動〉「振動規制施行規則」別表第1(第11条関係)の備考2

※測定数値は1時間平均値を表示しています。

- ・騒音規制値：85dBを超えない
- ・振動規制値：75dBを超えない

# 新清掃工場整備運営事業 施設整備工事

騒音・振動測定結果

2020年9月

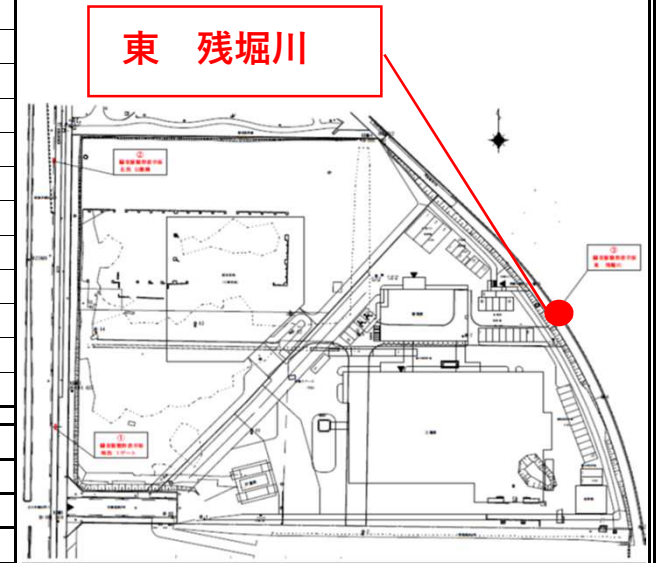
## 騒音 (単位: dB)

9月	日 曜日	騒音 (単位: dB)																													
		1	2	3	4	5	6	7	8	9	10	11	12	13	14	15	16	17	18	19	20	21	22	23	24	25	26	27	28	29	30
		火	水	木	金	土	日	月	火	水	木	金	土	日	月	火	水	木	金	土	日	月	火	水	木	金	土	日	月	火	水
7:00 ~		52	53	51	56	57	60	57	60	58	59	57	58	57	59	59	59	60	56	55	53	53	52	57	52	51	54	52	52	53	51
8:00 ~		65	63	67	66	64	59	63	67	65	65	66	67	58	64	67	66	65	65	64	53	53	51	67	63	69	69	51	64	67	66
9:00 ~		66	67	66	67	67	57	68	67	69	69	67	69	55	69	69	68	62	71	65	52	51	50	72	67	75	68	52	70	69	68
10:00 ~		67	66	66	66	64	56	68	70	67	66	63	69	52	67	69	66	64	67	66	51	52	52	70	67	71	68	50	67	69	69
11:00 ~		64	67	64	68	67	54	67	65	66	68	71	69	54	68	68	66	66	70	68	52	53	50	67	70	69	68	50	69	70	69
12:00 ~		56	57	62	64	54	53	60	56	65	59	65	64	55	67	60	58	58	57	68	50	51	49	57	61	60	65	47	66	63	73
13:00 ~		63	64	64	64	69	52	64	66	66	67	65	68	53	62	67	63	67	70	65	52	52	51	66	76	68	72	47	69	69	68
14:00 ~		64	64	66	65	64	50	64	64	66	67	65	65	55	67	66	63	66	70	66	51	50	52	67	71	69	68	46	70	68	69
15:00 ~		64	64	66	65	58	52	65	60	66	66	65	65	52	67	66	63	59	68	68	52	52	52	64	70	63	52	51	69	68	70
16:00 ~		63	54	60	63	52	51	59	53	60	59	63	63	51	61	55	56	55	67	62	49	51	50	59	66	52	52	51	63	55	53
17:00 ~		50	52	53	50	55	52	55	53	52	52	52	54	54	55	55	56	54	56	54	52	53	54	53	57	52	49	53	55	52	54
18:00 ~		57	59	54	58	59	60	60	60	61	60	60	58	59	60	61	62	61	60	60	59	59	59	56	54	55	51	53	58	56	57

## 振動 (単位: dB)

9月	日 曜日	振動 (単位: dB)																													
		1	2	3	4	5	6	7	8	9	10	11	12	13	14	15	16	17	18	19	20	21	22	23	24	25	26	27	28	29	30
		火	水	木	金	土	日	月	火	水	木	金	土	日	月	火	水	木	金	土	日	月	火	水	木	金	土	日	月	火	水
7:00 ~		29	30	30	31	33	39	36	35	35	37	34	37	36	36	34	32	35	34	37	37	36	35	34	34	34	33	34	34	36	36
8:00 ~		45	54	55	53	46	32	53	59	58	55	56	59	33	57	57	56	47	49	57	40	34	36	53	54	57	57	32	53	57	51
9:00 ~		51	59	58	55	51	30	57	60	59	58	58	59	34	61	61	60	47	54	60	39	33	34	55	56	59	58	32	58	58	58
10:00 ~		55	56	57	55	46	34	58	59	58	56	57	60	33	60	61	57	46	50	59	35	33	37	52	55	58	58	34	58	59	60
11:00 ~		57	56	54	54	49	37	57	59	58	57	58	60	34	61	56	57	49	53	61	34	32	37	57	57	58	58	32	57	59	60
12:00 ~		46	43	51	48	44	34	51	48	55	48	56	49	33	59	45	47	46	43	61	31	32	33	45	48	51	56	32	54	49	60
13:00 ~		52	55	50	52	52	35	58	59	57	55	56	60	33	52	56	53	51	57	59	32	35	35	58	59	57	58	35	57	59	59
14:00 ~		55	45	47	50	49	34	58	59	57	56	57	60	41	58	57	51	48	60	60	34	34	38	59	59	58	56	34	58	60	61
15:00 ~		52	46	48	50	43	39	58	45	57	56	57	58	35	58	52	48	45	60	61	34	38	36	53	59	55	35	36	58	54	63
16:00 ~		54	32	46	43	35	31	50	42	49	48	56	56	32	45	39	42	36	59	55	32	33	36	43	57	35	32	36	49	36	39
17:00 ~		34	30	42	40	36	32	44	42	43	42	43	37	37	36	36	33	35	44	32	32	36	38	35	34	35	33	39	36	36	36
18:00 ~		31	36	37	45	39	36	41	42	43	39	43	35	32	42	35	39	37	37	31	31	33	34	35	34	36	32	40	35	35	34

## 測定場所 ③



※測定条件は以下に準じております。

〈騒音〉騒音規制法第15条第1項に基づき定められた  
「特定建設作業に伴って発生する騒音に関する  
基準」の備考2

〈振動〉「振動規制法施行規則」別表第1(第11条関係)の備考2

※測定数値は1時間平均値を表示しています。

- ・騒音規制値：85dBを超えない
- ・振動規制値：75dBを超えない