

新清掃工場整備運営事業 施設整備工事

騒音・振動測定結果

2022年1月

騒音 (単位: dB)

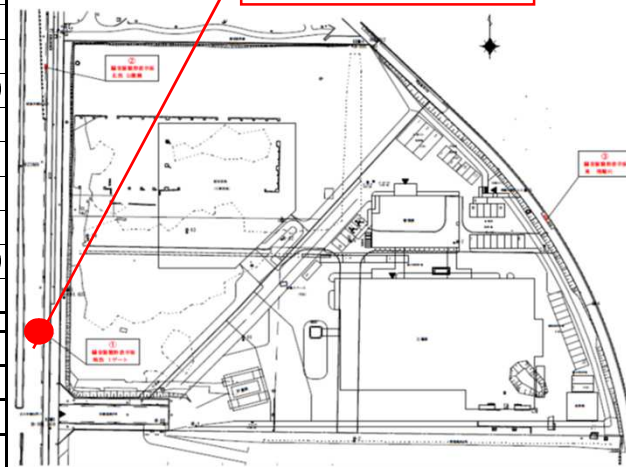
| 1月 | 日 | 1 | 2 | 3 | 4 | 5 | 6 | 7 | 8 | 9 | 10 | 11 | 12 | 13 | 14 | 15 | 16 | 17 | 18 | 19 | 20 | 21 | 22 | 23 | 24 | 25 | 26 | 27 | 28 | 29 | 30 | 31 |
|---------|----|----|----|----|----|----|----|----|----|----|----|----|----|----|----|----|----|----|----|----|----|----|----|----|----|----|----|----|----|----|----|----|
| 曜日 | 土 | 日 | 月 | 火 | 水 | 木 | 金 | 土 | 日 | 月 | 火 | 水 | 木 | 金 | 土 | 日 | 月 | 火 | 水 | 木 | 金 | 土 | 日 | 月 | 火 | 水 | 木 | 金 | 土 | 日 | 月 | |
| 7:00 ~ | 58 | 59 | 58 | 61 | 62 | 63 | 63 | 62 | 60 | 61 | 67 | 65 | 63 | 63 | 62 | 60 | 64 | 63 | 63 | 63 | 62 | 63 | 61 | 64 | 62 | 62 | 64 | 63 | 61 | 58 | 63 | |
| 8:00 ~ | 58 | 58 | 59 | 61 | 62 | 63 | 63 | 62 | 60 | 61 | 67 | 64 | 63 | 62 | 62 | 59 | 63 | 62 | 63 | 63 | 63 | 63 | 61 | 64 | 61 | 62 | 62 | 63 | 62 | 60 | 62 | |
| 9:00 ~ | 57 | 59 | 59 | 61 | 61 | 63 | 64 | 62 | 59 | 59 | 66 | 64 | 62 | 61 | 62 | 66 | 63 | 62 | 62 | 62 | 62 | 63 | 61 | 64 | 60 | 62 | 62 | 63 | 63 | 60 | 63 | |
| 10:00 ~ | 59 | 60 | 60 | 60 | 60 | 62 | 61 | 61 | 60 | 61 | 65 | 61 | 63 | 60 | 62 | 60 | 62 | 61 | 60 | 61 | 61 | 63 | 61 | 62 | 60 | 61 | 61 | 63 | 63 | 60 | 64 | |
| 11:00 ~ | 58 | 59 | 59 | 59 | 60 | 62 | 61 | 61 | 59 | 60 | 64 | 60 | 64 | 60 | 61 | 59 | 64 | 62 | 61 | 61 | 62 | 63 | 60 | 63 | 60 | 61 | 61 | 63 | 62 | 62 | 61 | |
| 12:00 ~ | 58 | 59 | 59 | 59 | 59 | 62 | 59 | 60 | 59 | 60 | 65 | 60 | 62 | 59 | 59 | 59 | 59 | 60 | 59 | 60 | 60 | 61 | 59 | 61 | 69 | 59 | 60 | 60 | 60 | 67 | 60 | |
| 13:00 ~ | 57 | 59 | 59 | 60 | 60 | 62 | 60 | 61 | 59 | 60 | 66 | 61 | 61 | 60 | 61 | 59 | 62 | 60 | 62 | 63 | 60 | 63 | 60 | 62 | 60 | 62 | 61 | 63 | 63 | 59 | 61 | |
| 14:00 ~ | 57 | 59 | 59 | 60 | 60 | 65 | 60 | 60 | 60 | 60 | 66 | 61 | 61 | 60 | 61 | 60 | 61 | 61 | 60 | 62 | 61 | 62 | 61 | 63 | 60 | 63 | 61 | 62 | 62 | 59 | 61 | |
| 15:00 ~ | 58 | 60 | 60 | 60 | 62 | 65 | 61 | 60 | 60 | 60 | 64 | 60 | 60 | 61 | 62 | 60 | 61 | 60 | 60 | 62 | 61 | 62 | 60 | 65 | 61 | 61 | 60 | 66 | 61 | 59 | 61 | |
| 16:00 ~ | 59 | 60 | 60 | 61 | 62 | 65 | 62 | 62 | 59 | 59 | 64 | 61 | 60 | 61 | 61 | 61 | 62 | 62 | 63 | 62 | 61 | 62 | 61 | 67 | 61 | 62 | 61 | 67 | 60 | 60 | 61 | |
| 17:00 ~ | 57 | 60 | 60 | 60 | 61 | 64 | 62 | 60 | 60 | 60 | 65 | 61 | 60 | 60 | 61 | 60 | 61 | 62 | 61 | 61 | 61 | 61 | 61 | 66 | 61 | 67 | 60 | 60 | 62 | 60 | 60 | |
| 18:00 ~ | 57 | 60 | 59 | 61 | 61 | 63 | 61 | 60 | 59 | 60 | 64 | 61 | 60 | 61 | 60 | 60 | 61 | 61 | 61 | 61 | 62 | 61 | 60 | 64 | 61 | 61 | 61 | 61 | 60 | 61 | 60 | 61 |

振動 (単位: dB)

| 1月 | 日 | 1 | 2 | 3 | 4 | 5 | 6 | 7 | 8 | 9 | 10 | 11 | 12 | 13 | 14 | 15 | 16 | 17 | 18 | 19 | 20 | 21 | 22 | 23 | 24 | 25 | 26 | 27 | 28 | 29 | 30 | 31 |
|---------|----|----|----|----|----|----|----|----|----|----|----|----|----|----|----|----|----|----|----|----|----|----|----|----|----|----|----|----|----|----|----|----|
| 曜日 | 土 | 日 | 月 | 火 | 水 | 木 | 金 | 土 | 日 | 月 | 火 | 水 | 木 | 金 | 土 | 日 | 月 | 火 | 水 | 木 | 金 | 土 | 日 | 月 | 火 | 水 | 木 | 金 | 土 | 日 | 月 | |
| 7:00 ~ | 25 | 26 | 25 | 29 | 33 | 34 | 32 | 32 | 28 | 31 | 34 | 34 | 33 | 33 | 33 | 27 | 34 | 35 | 34 | 34 | 33 | 34 | 30 | 34 | 33 | 35 | 34 | 35 | 34 | 29 | 34 | |
| 8:00 ~ | 26 | 27 | 28 | 31 | 33 | 34 | 33 | 34 | 29 | 31 | 35 | 35 | 34 | 35 | 34 | 30 | 36 | 35 | 35 | 34 | 35 | 36 | 31 | 34 | 33 | 36 | 35 | 35 | 34 | 31 | 35 | |
| 9:00 ~ | 26 | 28 | 28 | 32 | 32 | 33 | 33 | 33 | 30 | 32 | 34 | 35 | 36 | 34 | 35 | 31 | 36 | 36 | 35 | 34 | 34 | 35 | 32 | 34 | 33 | 35 | 34 | 35 | 34 | 31 | 35 | |
| 10:00 ~ | 30 | 31 | 32 | 32 | 32 | 35 | 33 | 35 | 32 | 32 | 34 | 36 | 37 | 36 | 36 | 34 | 35 | 36 | 35 | 34 | 36 | 34 | 33 | 34 | 34 | 34 | 34 | 36 | 36 | 32 | 37 | |
| 11:00 ~ | 30 | 31 | 32 | 32 | 32 | 32 | 34 | 35 | 32 | 32 | 33 | 34 | 36 | 34 | 34 | 33 | 35 | 34 | 36 | 34 | 35 | 33 | 32 | 33 | 34 | 36 | 34 | 35 | 35 | 32 | 35 | |
| 12:00 ~ | 29 | 29 | 30 | 32 | 31 | 32 | 33 | 34 | 32 | 31 | 33 | 34 | 35 | 35 | 34 | 31 | 34 | 33 | 33 | 33 | 33 | 34 | 31 | 32 | 34 | 32 | 32 | 33 | 34 | 31 | 33 | |
| 13:00 ~ | 28 | 30 | 30 | 31 | 31 | 32 | 33 | 34 | 31 | 32 | 36 | 35 | 35 | 34 | 35 | 31 | 35 | 33 | 34 | 34 | 34 | 35 | 31 | 32 | 32 | 35 | 34 | 36 | 35 | 30 | 35 | |
| 14:00 ~ | 29 | 30 | 31 | 31 | 32 | 32 | 33 | 33 | 32 | 31 | 34 | 34 | 35 | 34 | 34 | 32 | 34 | 33 | 33 | 33 | 35 | 32 | 31 | 33 | 33 | 33 | 33 | 34 | 33 | 31 | 35 | |
| 15:00 ~ | 30 | 31 | 31 | 31 | 32 | 34 | 35 | 33 | 32 | 32 | 32 | 34 | 34 | 34 | 34 | 33 | 34 | 32 | 33 | 34 | 34 | 33 | 31 | 33 | 33 | 33 | 33 | 33 | 33 | 30 | 34 | |
| 16:00 ~ | 30 | 30 | 32 | 31 | 31 | 31 | 34 | 33 | 32 | 32 | 33 | 33 | 34 | 34 | 35 | 33 | 33 | 33 | 34 | 34 | 33 | 33 | 32 | 35 | 34 | 33 | 33 | 33 | 32 | 30 | 33 | |
| 17:00 ~ | 28 | 30 | 30 | 31 | 31 | 30 | 32 | 32 | 31 | 31 | 34 | 34 | 33 | 34 | 33 | 31 | 34 | 33 | 33 | 33 | 33 | 33 | 30 | 32 | 33 | 33 | 33 | 33 | 33 | 30 | 32 | |
| 18:00 ~ | 26 | 27 | 27 | 29 | 31 | 29 | 31 | 31 | 30 | 30 | 32 | 33 | 33 | 32 | 32 | 29 | 33 | 32 | 32 | 32 | 33 | 31 | 27 | 31 | 31 | 32 | 31 | 32 | 30 | 28 | 32 | |

測定場所 ①

南西1ゲート



※測定条件は以下に準じております。

〈騒音〉騒音規制法第15条第1項に基づき定められた
「特定建設作業に伴って発生する騒音に関する
基準」の備考2

〈振動〉「振動規制法施行規則」別表第1(第11条関係)の備考2

※測定数値は1時間平均値を表示しています。

- ・騒音規制値：85dBを超えない
- ・振動規制値：75dBを超えない

新清掃工場整備運営事業 施設整備工事

騒音・振動測定結果

2022年1月

騒音 (単位: dB)

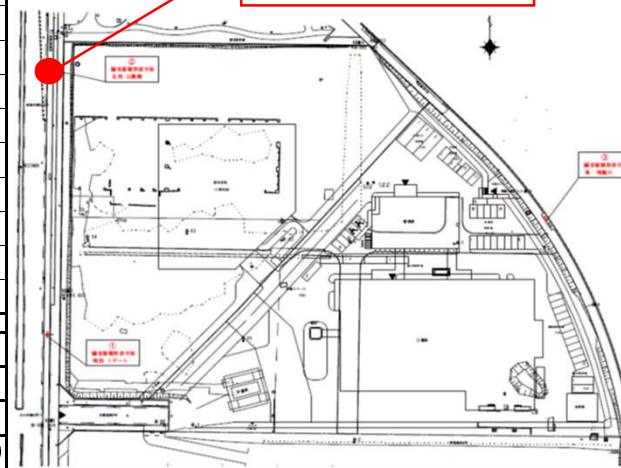
| 1月 | 日 | 1 | 2 | 3 | 4 | 5 | 6 | 7 | 8 | 9 | 10 | 11 | 12 | 13 | 14 | 15 | 16 | 17 | 18 | 19 | 20 | 21 | 22 | 23 | 24 | 25 | 26 | 27 | 28 | 29 | 30 | 31 |
|---------|----|----|----|----|----|----|----|----|----|----|----|----|----|----|----|----|----|----|----|----|----|----|----|----|----|----|----|----|----|----|----|----|
| 曜日 | 土 | 日 | 月 | 火 | 水 | 木 | 金 | 土 | 日 | 月 | 火 | 水 | 木 | 金 | 土 | 日 | 月 | 火 | 水 | 木 | 金 | 土 | 日 | 月 | 火 | 水 | 木 | 金 | 土 | 日 | 月 | |
| 7:00 ~ | 54 | 52 | 55 | 58 | 59 | 59 | 59 | 59 | 56 | 57 | 62 | 63 | 60 | 60 | 59 | 56 | 60 | 60 | 60 | 60 | 59 | 59 | 57 | 60 | 59 | 59 | 60 | 60 | 58 | 55 | 60 | |
| 8:00 ~ | 55 | 54 | 56 | 58 | 59 | 59 | 60 | 59 | 57 | 57 | 63 | 61 | 60 | 59 | 59 | 57 | 59 | 62 | 60 | 60 | 60 | 60 | 57 | 59 | 57 | 60 | 59 | 59 | 59 | 56 | 59 | |
| 9:00 ~ | 54 | 55 | 56 | 57 | 58 | 59 | 60 | 59 | 56 | 57 | 62 | 60 | 61 | 59 | 60 | 56 | 61 | 63 | 59 | 60 | 59 | 61 | 58 | 61 | 57 | 59 | 60 | 60 | 59 | 57 | 59 | |
| 10:00 ~ | 56 | 56 | 57 | 57 | 57 | 59 | 58 | 58 | 56 | 58 | 61 | 59 | 61 | 58 | 60 | 57 | 60 | 61 | 58 | 58 | 58 | 61 | 57 | 60 | 58 | 59 | 58 | 60 | 60 | 57 | 61 | |
| 11:00 ~ | 55 | 56 | 56 | 56 | 58 | 59 | 59 | 59 | 57 | 57 | 60 | 58 | 61 | 58 | 59 | 56 | 62 | 60 | 59 | 58 | 59 | 60 | 56 | 61 | 58 | 59 | 59 | 59 | 59 | 57 | 58 | |
| 12:00 ~ | 55 | 56 | 56 | 56 | 57 | 59 | 57 | 57 | 56 | 57 | 60 | 57 | 59 | 57 | 57 | 56 | 56 | 57 | 56 | 58 | 57 | 59 | 56 | 57 | 58 | 56 | 57 | 57 | 57 | 56 | 57 | |
| 13:00 ~ | 54 | 56 | 56 | 57 | 57 | 59 | 58 | 59 | 56 | 57 | 62 | 59 | 59 | 57 | 58 | 56 | 61 | 58 | 59 | 60 | 56 | 59 | 56 | 59 | 58 | 60 | 60 | 61 | 56 | 58 | | |
| 14:00 ~ | 55 | 55 | 56 | 58 | 57 | 60 | 58 | 58 | 56 | 57 | 61 | 58 | 58 | 58 | 58 | 58 | 59 | 60 | 59 | 59 | 58 | 59 | 58 | 60 | 58 | 60 | 59 | 59 | 59 | 56 | 57 | |
| 15:00 ~ | 57 | 57 | 57 | 57 | 58 | 60 | 58 | 58 | 58 | 57 | 60 | 58 | 58 | 58 | 59 | 57 | 58 | 58 | 58 | 60 | 57 | 59 | 57 | 60 | 58 | 58 | 57 | 61 | 58 | 55 | 58 | |
| 16:00 ~ | 56 | 56 | 56 | 57 | 60 | 60 | 59 | 59 | 58 | 56 | 61 | 58 | 58 | 58 | 59 | 58 | 58 | 59 | 62 | 58 | 59 | 59 | 57 | 61 | 58 | 60 | 58 | 59 | 58 | 57 | 58 | |
| 17:00 ~ | 54 | 57 | 56 | 57 | 60 | 60 | 58 | 57 | 57 | 56 | 61 | 57 | 57 | 57 | 57 | 57 | 59 | 58 | 58 | 58 | 58 | 58 | 57 | 61 | 58 | 58 | 56 | 57 | 58 | 57 | 57 | |
| 18:00 ~ | 54 | 57 | 56 | 57 | 58 | 60 | 58 | 58 | 56 | 57 | 60 | 59 | 57 | 58 | 57 | 57 | 59 | 58 | 59 | 59 | 58 | 57 | 56 | 60 | 58 | 58 | 57 | 57 | 57 | 56 | 58 | |

振動 (単位: dB)

| 1月 | 日 | 1 | 2 | 3 | 4 | 5 | 6 | 7 | 8 | 9 | 10 | 11 | 12 | 13 | 14 | 15 | 16 | 17 | 18 | 19 | 20 | 21 | 22 | 23 | 24 | 25 | 26 | 27 | 28 | 29 | 30 | 31 |
|---------|----|----|----|----|----|----|----|----|----|----|----|----|----|----|----|----|----|----|----|----|----|----|----|----|----|----|----|----|----|----|----|----|
| 曜日 | 土 | 日 | 月 | 火 | 水 | 木 | 金 | 土 | 日 | 月 | 火 | 水 | 木 | 金 | 土 | 日 | 月 | 火 | 水 | 木 | 金 | 土 | 日 | 月 | 火 | 水 | 木 | 金 | 土 | 日 | 月 | |
| 7:00 ~ | 23 | 24 | 25 | 29 | 34 | 31 | 27 | 27 | 26 | 31 | 36 | 32 | 29 | 29 | 28 | 25 | 32 | 33 | 29 | 29 | 29 | 34 | 30 | 33 | 34 | 33 | 34 | 34 | 30 | 26 | 30 | |
| 8:00 ~ | 24 | 25 | 27 | 30 | 38 | 33 | 30 | 31 | 27 | 30 | 36 | 34 | 33 | 33 | 32 | 29 | 35 | 36 | 31 | 30 | 31 | 35 | 30 | 32 | 32 | 36 | 34 | 35 | 31 | 28 | 31 | |
| 9:00 ~ | 25 | 27 | 27 | 30 | 38 | 34 | 32 | 32 | 29 | 31 | 34 | 35 | 36 | 35 | 32 | 31 | 35 | 44 | 34 | 32 | 34 | 34 | 30 | 33 | 33 | 35 | 35 | 34 | 32 | 27 | 31 | |
| 10:00 ~ | 29 | 29 | 31 | 31 | 37 | 35 | 36 | 34 | 31 | 31 | 33 | 36 | 37 | 37 | 36 | 34 | 35 | 42 | 35 | 32 | 41 | 32 | 32 | 34 | 33 | 35 | 33 | 35 | 34 | 29 | 33 | |
| 11:00 ~ | 32 | 29 | 30 | 30 | 38 | 33 | 38 | 35 | 31 | 31 | 33 | 36 | 40 | 37 | 34 | 32 | 33 | 33 | 35 | 34 | 42 | 33 | 29 | 33 | 33 | 36 | 34 | 34 | 32 | 29 | 31 | |
| 12:00 ~ | 33 | 27 | 28 | 29 | 35 | 32 | 38 | 32 | 30 | 29 | 33 | 34 | 34 | 34 | 34 | 30 | 32 | 31 | 31 | 33 | 40 | 32 | 29 | 31 | 31 | 31 | 31 | 31 | 30 | 28 | 30 | |
| 13:00 ~ | 36 | 27 | 28 | 30 | 37 | 34 | 37 | 34 | 29 | 29 | 40 | 35 | 36 | 34 | 34 | 30 | 33 | 34 | 32 | 36 | 37 | 32 | 29 | 32 | 30 | 35 | 34 | 34 | 32 | 27 | 29 | |
| 14:00 ~ | 37 | 29 | 29 | 35 | 39 | 36 | 37 | 34 | 30 | 30 | 38 | 35 | 34 | 39 | 34 | 30 | 32 | 35 | 34 | 38 | 40 | 30 | 29 | 33 | 31 | 34 | 33 | 33 | 30 | 28 | 30 | |
| 15:00 ~ | 39 | 31 | 30 | 36 | 34 | 35 | 33 | 34 | 30 | 31 | 33 | 34 | 37 | 41 | 35 | 32 | 32 | 32 | 34 | 40 | 37 | 33 | 30 | 32 | 32 | 35 | 32 | 33 | 29 | 27 | 29 | |
| 16:00 ~ | 40 | 29 | 31 | 33 | 37 | 30 | 34 | 33 | 31 | 30 | 32 | 33 | 35 | 39 | 35 | 33 | 32 | 34 | 34 | 37 | 33 | 33 | 30 | 38 | 33 | 33 | 33 | 32 | 29 | 27 | 28 | |
| 17:00 ~ | 37 | 28 | 28 | 30 | 31 | 29 | 30 | 31 | 30 | 29 | 34 | 35 | 36 | 39 | 31 | 31 | 32 | 37 | 31 | 32 | 33 | 31 | 28 | 32 | 32 | 32 | 31 | 31 | 29 | 27 | 28 | |
| 18:00 ~ | 33 | 26 | 26 | 29 | 34 | 28 | 31 | 30 | 29 | 29 | 32 | 33 | 36 | 35 | 31 | 29 | 32 | 39 | 32 | 32 | 31 | 29 | 26 | 31 | 31 | 32 | 31 | 30 | 27 | 26 | 29 | |

測定場所 ②

北西 公園側



※測定条件は以下に準じております。

〈騒音〉騒音規制法第15条第1項に基づき定められた
「特定建設作業に伴って発生する騒音に関する
基準」の備考2

〈振動〉「振動規制施行規則」別表第1(第11条関係)の備考2

※測定数値は1時間平均値を表示しています。

- ・騒音規制値：85dBを超えない
- ・振動規制値：75dBを超えない

新清掃工場整備運営事業 施設整備工事

騒音・振動測定結果

2022年1月

騒音 (単位: dB)

| 1月 | 日 | 1 | 2 | 3 | 4 | 5 | 6 | 7 | 8 | 9 | 10 | 11 | 12 | 13 | 14 | 15 | 16 | 17 | 18 | 19 | 20 | 21 | 22 | 23 | 24 | 25 | 26 | 27 | 28 | 29 | 30 | 31 |
|---------|----|----|----|----|----|----|----|----|----|----|----|----|----|----|----|----|----|----|----|----|----|----|----|----|----|----|----|----|----|----|----|----|
| | 曜日 | 土 | 日 | 月 | 火 | 水 | 木 | 金 | 土 | 日 | 月 | 火 | 水 | 木 | 金 | 土 | 日 | 月 | 火 | 水 | 木 | 金 | 土 | 日 | 月 | 火 | 水 | 木 | 金 | 土 | 日 | 月 |
| 7:00 ~ | 48 | 48 | 46 | 47 | 48 | 55 | 47 | 64 | 65 | 64 | 56 | 69 | 66 | 56 | 64 | 64 | 68 | 61 | 64 | 64 | 60 | 63 | 49 | 59 | 60 | 58 | 62 | 60 | 60 | 56 | 60 | |
| 8:00 ~ | 44 | 44 | 42 | 46 | 63 | 61 | 64 | 66 | 65 | 64 | 68 | 73 | 70 | 68 | 69 | 64 | 70 | 67 | 70 | 69 | 69 | 67 | 50 | 68 | 71 | 66 | 66 | 65 | 69 | 62 | 65 | |
| 9:00 ~ | 43 | 48 | 44 | 44 | 68 | 66 | 65 | 73 | 64 | 64 | 69 | 75 | 71 | 71 | 71 | 63 | 72 | 71 | 70 | 70 | 71 | 72 | 62 | 69 | 73 | 71 | 77 | 71 | 73 | 62 | 75 | |
| 10:00 ~ | 48 | 44 | 39 | 44 | 64 | 63 | 63 | 70 | 64 | 64 | 70 | 70 | 69 | 69 | 70 | 64 | 73 | 67 | 69 | 67 | 69 | 69 | 62 | 71 | 72 | 70 | 77 | 69 | 71 | 62 | 71 | |
| 11:00 ~ | 51 | 45 | 44 | 46 | 64 | 66 | 64 | 72 | 64 | 64 | 72 | 71 | 71 | 69 | 70 | 64 | 76 | 71 | 71 | 69 | 70 | 70 | 63 | 74 | 73 | 72 | 77 | 73 | 75 | 63 | 74 | |
| 12:00 ~ | 48 | 43 | 41 | 42 | 50 | 54 | 54 | 65 | 64 | 64 | 60 | 64 | 65 | 57 | 64 | 64 | 66 | 60 | 64 | 69 | 63 | 63 | 62 | 55 | 64 | 68 | 64 | 56 | 62 | 63 | 66 | |
| 13:00 ~ | 43 | 44 | 42 | 47 | 66 | 67 | 67 | 72 | 64 | 64 | 73 | 70 | 69 | 69 | 69 | 64 | 75 | 72 | 71 | 73 | 68 | 77 | 62 | 74 | 74 | 75 | 75 | 68 | 77 | 63 | 75 | |
| 14:00 ~ | 41 | 49 | 44 | 50 | 66 | 67 | 65 | 73 | 64 | 64 | 72 | 71 | 72 | 70 | 69 | 64 | 74 | 73 | 70 | 69 | 69 | 81 | 62 | 77 | 72 | 75 | 75 | 68 | 79 | 63 | 72 | |
| 15:00 ~ | 43 | 46 | 44 | 47 | 64 | 64 | 65 | 72 | 64 | 64 | 69 | 71 | 71 | 69 | 69 | 64 | 70 | 71 | 69 | 70 | 68 | 80 | 51 | 70 | 71 | 72 | 73 | 78 | 73 | 62 | 68 | |
| 16:00 ~ | 44 | 47 | 45 | 48 | 65 | 65 | 68 | 74 | 64 | 50 | 72 | 71 | 71 | 71 | 70 | 64 | 70 | 73 | 71 | 69 | 72 | 73 | 51 | 71 | 71 | 70 | 77 | 80 | 76 | 55 | 73 | |
| 17:00 ~ | 43 | 46 | 46 | 48 | 58 | 55 | 61 | 68 | 64 | 43 | 62 | 69 | 70 | 66 | 67 | 63 | 66 | 69 | 66 | 61 | 60 | 64 | 46 | 62 | 63 | 57 | 57 | 59 | 60 | 47 | 62 | |
| 18:00 ~ | 43 | 45 | 46 | 47 | 51 | 47 | 51 | 67 | 64 | 43 | 54 | 67 | 70 | 64 | 66 | 63 | 64 | 64 | 64 | 58 | 56 | 56 | 58 | 58 | 61 | 48 | 49 | 47 | 56 | 51 | 59 | |

振動 (単位: dB)

| 1月 | 日 | 1 | 2 | 3 | 4 | 5 | 6 | 7 | 8 | 9 | 10 | 11 | 12 | 13 | 14 | 15 | 16 | 17 | 18 | 19 | 20 | 21 | 22 | 23 | 24 | 25 | 26 | 27 | 28 | 29 | 30 | 31 |
|---------|----|----|----|----|----|----|----|----|----|----|----|----|----|----|----|----|----|----|----|----|----|----|----|----|----|----|----|----|----|----|----|----|
| | 曜日 | 土 | 日 | 月 | 火 | 水 | 木 | 金 | 土 | 日 | 月 | 火 | 水 | 木 | 金 | 土 | 日 | 月 | 火 | 水 | 木 | 金 | 土 | 日 | 月 | 火 | 水 | 木 | 金 | 土 | 日 | 月 |
| 7:00 ~ | 34 | 33 | 34 | 36 | 36 | 38 | 36 | 47 | 30 | 21 | 30 | 31 | 35 | 33 | 45 | 30 | 36 | 42 | 48 | 32 | 32 | 34 | 30 | 46 | 44 | 35 | 48 | 46 | 47 | 29 | 50 | |
| 8:00 ~ | 32 | 35 | 39 | 34 | 43 | 45 | 44 | 46 | 27 | 22 | 44 | 48 | 42 | 45 | 46 | 30 | 43 | 44 | 48 | 47 | 44 | 38 | 27 | 48 | 49 | 49 | 49 | 48 | 47 | 33 | 48 | |
| 9:00 ~ | 38 | 45 | 39 | 37 | 43 | 49 | 46 | 41 | 22 | 23 | 42 | 49 | 44 | 46 | 45 | 22 | 46 | 49 | 47 | 44 | 48 | 41 | 23 | 50 | 43 | 47 | 47 | 46 | 47 | 38 | 48 | |
| 10:00 ~ | 41 | 43 | 45 | 40 | 44 | 48 | 45 | 43 | 20 | 23 | 43 | 47 | 43 | 43 | 43 | 23 | 47 | 42 | 42 | 44 | 49 | 46 | 26 | 46 | 43 | 47 | 46 | 45 | 46 | 35 | 48 | |
| 11:00 ~ | 43 | 41 | 41 | 39 | 42 | 47 | 45 | 47 | 24 | 24 | 43 | 51 | 43 | 44 | 44 | 23 | 55 | 48 | 43 | 45 | 51 | 45 | 27 | 47 | 45 | 47 | 47 | 43 | 47 | 31 | 50 | |
| 12:00 ~ | 45 | 47 | 43 | 38 | 34 | 44 | 40 | 32 | 25 | 24 | 41 | 42 | 29 | 35 | 32 | 21 | 37 | 31 | 27 | 42 | 41 | 25 | 23 | 49 | 33 | 38 | 45 | 27 | 35 | 29 | 50 | |
| 13:00 ~ | 42 | 49 | 41 | 37 | 47 | 46 | 47 | 45 | 25 | 21 | 43 | 47 | 44 | 46 | 45 | 21 | 52 | 49 | 45 | 49 | 47 | 48 | 21 | 49 | 49 | 46 | 49 | 45 | 44 | 28 | 45 | |
| 14:00 ~ | 40 | 47 | 44 | 39 | 47 | 49 | 48 | 46 | 26 | 25 | 44 | 50 | 47 | 47 | 46 | 23 | 46 | 48 | 44 | 47 | 46 | 45 | 23 | 49 | 48 | 46 | 48 | 45 | 45 | 30 | 47 | |
| 15:00 ~ | 40 | 42 | 44 | 39 | 45 | 45 | 45 | 47 | 22 | 27 | 43 | 47 | 46 | 48 | 41 | 25 | 46 | 49 | 43 | 47 | 49 | 45 | 23 | 46 | 47 | 44 | 49 | 47 | 45 | 31 | 46 | |
| 16:00 ~ | 37 | 39 | 41 | 38 | 45 | 44 | 45 | 45 | 21 | 20 | 43 | 47 | 45 | 47 | 39 | 26 | 46 | 50 | 44 | 47 | 46 | 43 | 19 | 47 | 45 | 46 | 47 | 44 | 48 | 36 | 46 | |
| 17:00 ~ | 30 | 32 | 31 | 33 | 42 | 36 | 40 | 38 | 17 | 18 | 34 | 45 | 46 | 42 | 35 | 18 | 43 | 44 | 37 | 29 | 46 | 41 | 17 | 44 | 26 | 23 | 36 | 27 | 31 | 32 | 36 | |
| 18:00 ~ | 33 | 52 | 32 | 31 | 39 | 33 | 34 | 34 | 17 | 17 | 22 | 38 | 48 | 39 | 29 | 16 | 42 | 42 | 31 | 25 | 29 | 31 | 18 | 31 | 20 | 21 | 35 | 21 | 27 | 32 | 29 | |

測定場所 ③



※測定条件は以下に準じております。

- 〈騒音〉騒音規制法第15条第1項に基づき定められた「特定建設作業に伴って発生する騒音に関する基準」の備考2
- 〈振動〉「振動規制法施行規則」別表第1(第11条関係)の備考2

※測定数値は1時間平均値を表示しています。

- ・騒音規制値: 85dBを超えない
- ・振動規制値: 75dBを超えない