

新清掃工場整備運営事業 施設整備工事

騒音・振動測定結果

2022年2月

騒音 (単位: dB)

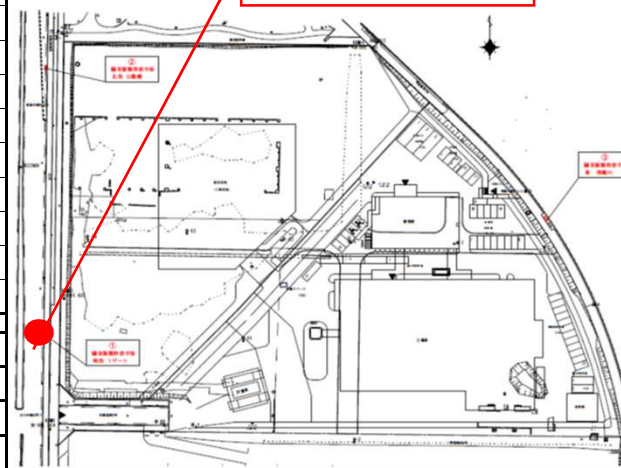
2月	日	1	2	3	4	5	6	7	8	9	10	11	12	13	14	15	16	17	18	19	20	21	22	23	24	25	26	27	28
	曜日	火	水	木	金	土	日	月	火	水	木	金	土	日	月	火	水	木	金	土	日	月	火	水	木	金	土	日	月
7:00 ~	63	63	64	62	62	59	63	62	63	66	62	62	59	66	64	64	63	62	61	63	63	63	61	63	63	61	58	63	
8:00 ~	62	62	62	62	62	59	62	63	62	66	62	62	61	65	63	63	62	62	62	63	62	62	60	61	63	62	59	63	
9:00 ~	62	61	61	63	62	59	61	62	62	65	62	62	61	64	62	63	62	62	61	63	62	63	60	62	62	61	59	63	
10:00 ~	61	60	60	61	62	65	61	61	62	65	61	61	60	63	62	62	60	60	61	62	61	61	59	61	61	61	59	61	
11:00 ~	62	59	60	62	60	63	67	61	62	65	60	61	60	63	62	61	60	61	60	61	61	61	60	61	60	63	59	62	
12:00 ~	60	58	59	59	60	59	59	60	60	64	60	60	62	61	60	58	58	59	61	61	59	60	59	60	60	61	60	58	
13:00 ~	60	61	60	60	61	59	62	60	60	65	60	60	64	60	63	61	60	61	60	60	62	60	60	60	61	61	64	61	
14:00 ~	61	61	60	61	63	60	59	60	60	64	62	60	63	64	63	63	61	60	61	61	60	62	60	61	61	62	66	62	
15:00 ~	60	59	60	61	61	59	59	60	60	64	60	61	64	61	61	61	60	61	61	62	60	62	59	60	60	61	60	62	
16:00 ~	60	62	60	62	61	59	61	61	61	65	61	60	63	62	62	61	61	62	61	62	61	61	61	61	61	61	60	61	
17:00 ~	61	61	61	61	63	59	60	61	61	65	60	60	63	60	61	60	60	61	60	59	61	61	59	61	60	61	59	60	
18:00 ~	61	60	60	61	60	58	60	61	61	64	59	59	63	61	61	60	60	60	61	59	61	61	59	61	61	60	59	60	

振動 (単位: dB)

2月	日	1	2	3	4	5	6	7	8	9	10	11	12	13	14	15	16	17	18	19	20	21	22	23	24	25	26	27	28
	曜日	火	水	木	金	土	日	月	火	水	木	金	土	日	月	火	水	木	金	土	日	月	火	水	木	金	土	日	月
7:00 ~	34	32	34	34	33	27	33	34	34	33	31	33	28	34	35	35	34	34	33	27	35	34	32	35	35	34	29	35	
8:00 ~	34	34	34	34	40	30	34	34	34	33	32	35	32	35	36	35	35	36	33	30	36	36	33	35	36	34	32	35	
9:00 ~	34	33	34	34	34	31	34	33	34	34	32	34	32	35	35	35	35	35	35	32	36	36	33	35	34	34	32	35	
10:00 ~	35	34	33	34	35	33	33	33	33	35	33	34	33	34	35	35	35	34	35	33	36	36	34	35	35	34	33	35	
11:00 ~	36	32	35	32	34	31	34	33	34	33	32	35	33	33	35	34	34	35	34	32	36	35	35	35	34	34	33	34	
12:00 ~	34	31	32	32	33	31	32	32	33	32	31	34	32	33	34	32	32	33	34	31	32	34	33	34	34	34	33	33	
13:00 ~	33	33	33	32	33	30	31	32	34	33	32	34	30	32	34	34	33	34	34	31	35	34	33	33	35	32	31	32	
14:00 ~	33	32	34	33	33	31	32	30	33	32	33	34	31	34	33	34	34	34	33	32	33	34	32	34	33	32	32	34	
15:00 ~	33	31	33	33	33	31	32	32	33	30	32	35	30	33	34	33	33	34	34	33	34	34	32	32	33	33	32	33	
16:00 ~	32	33	32	33	33	31	32	32	33	30	33	34	29	32	33	33	33	34	33	32	33	34	33	33	34	34	32	33	
17:00 ~	33	33	33	33	32	30	32	33	33	30	32	33	29	32	33	33	33	33	32	30	33	34	32	33	34	33	31	33	
18:00 ~	32	32	32	31	31	28	32	32	32	30	30	32	29	33	33	33	32	32	30	29	33	33	31	32	32	31	29	32	

測定場所 ①

南西1ゲート



※測定条件は以下に準じております。

〈騒音〉騒音規制法第15条第1項に基づき定められた
「特定建設作業に伴って発生する騒音に関する
基準」の備考2

〈振動〉「振動規制施行規則」別表第1(第11条関係)の備考2

※測定数値は1時間平均値を表示しています。

- ・騒音規制値：85dBを超えない
- ・振動規制値：75dBを超えない

新清掃工場整備運営事業 施設整備工事

騒音・振動測定結果

2022年2月

騒音 (単位: dB)

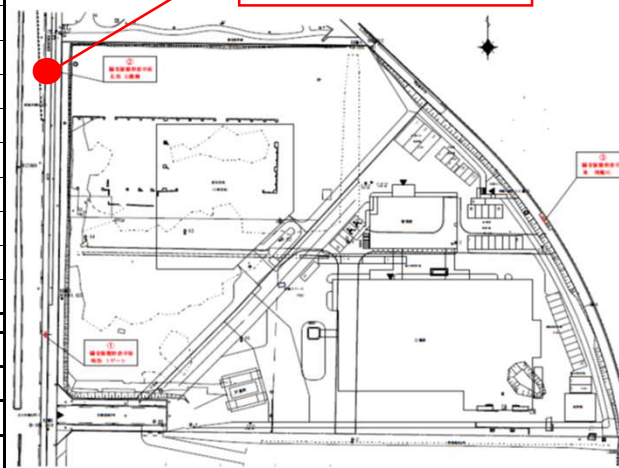
2月	日 曜日	騒音 (単位: dB)																											
		1	2	3	4	5	6	7	8	9	10	11	12	13	14	15	16	17	18	19	20	21	22	23	24	25	26	27	28
7:00 ~	60	60	60	59	58	55	59	59	59	61	58	58	55	61	60	60	60	59	57	58	60	60	57	60	60	58	55	60	
8:00 ~	58	59	58	58	58	56	59	59	59	61	58	59	57	61	60	60	59	59	58	59	60	59	57	59	59	58	57	59	
9:00 ~	58	59	58	58	59	56	58	59	58	60	59	59	57	61	59	60	60	58	59	59	58	56	57	58	57	56	58		
10:00 ~	58	58	59	60	60	56	59	58	58	60	58	58	56	59	60	59	59	58	58	57	59	58	56	58	58	57	57	58	
11:00 ~	58	57	58	58	58	56	64	58	59	60	57	58	57	59	59	60	57	58	57	58	58	59	57	57	56	59	57	58	
12:00 ~	57	55	55	56	57	57	57	57	56	59	57	57	58	58	57	56	56	56	58	57	55	57	55	56	56	57	57	56	
13:00 ~	59	58	58	57	58	56	75	57	57	59	57	57	59	57	59	58	58	58	57	57	59	57	58	57	58	57	57	57	
14:00 ~	59	58	57	58	59	57	57	57	58	59	59	57	59	63	58	62	58	58	58	58	57	59	57	57	58	58	57	58	
15:00 ~	58	57	57	58	57	57	57	57	58	59	57	59	59	59	58	61	58	58	57	58	57	58	56	57	56	58	58	59	
16:00 ~	57	57	59	58	57	56	57	58	57	60	57	58	59	57	58	59	58	58	58	58	58	58	58	58	57	58	58	58	
17:00 ~	57	58	58	59	62	56	57	58	59	60	58	57	59	57	58	57	58	57	57	56	58	58	56	58	58	58	56	57	
18:00 ~	58	58	58	58	56	55	57	58	57	59	56	56	58	58	57	57	57	57	57	56	58	58	56	58	58	57	56	58	

振動 (単位: dB)

2月	日 曜日	振動 (単位: dB)																											
		1	2	3	4	5	6	7	8	9	10	11	12	13	14	15	16	17	18	19	20	21	22	23	24	25	26	27	28
7:00 ~	29	28	33	32	27	24	28	29	29	28	26	27	24	28	30	29	29	29	28	26	30	29	27	29	29	28	24	29	
8:00 ~	30	29	35	33	30	27	30	30	29	28	27	29	28	32	30	31	30	30	29	25	30	30	27	30	30	29	27	30	
9:00 ~	30	29	33	33	30	27	30	29	30	31	28	29	27	33	31	32	32	32	30	27	32	30	29	30	29	30	28	29	
10:00 ~	30	30	32	34	32	28	30	29	29	31	29	29	29	29	30	33	32	31	31	28	33	30	30	30	30	28	28	29	
11:00 ~	30	28	32	32	30	28	30	29	30	29	28	29	28	28	30	33	31	33	31	27	31	30	30	30	28	30	29	29	
12:00 ~	29	28	30	33	29	27	28	28	29	28	27	29	27	28	29	29	28	30	29	26	28	30	29	29	29	29	28	28	
13:00 ~	29	28	31	31	29	27	29	28	29	27	27	28	26	27	29	31	31	31	31	26	31	29	29	28	30	28	28	27	
14:00 ~	29	28	30	31	29	27	28	27	29	27	28	29	26	30	28	31	31	31	30	27	29	30	29	29	29	28	28	29	
15:00 ~	29	27	31	31	29	27	28	28	29	26	28	30	27	28	29	31	31	30	31	28	29	29	28	28	28	29	28	28	
16:00 ~	28	28	33	31	29	27	29	28	28	29	29	29	26	28	28	32	31	30	29	27	28	30	30	28	29	29	28	29	
17:00 ~	28	28	30	31	27	26	27	28	29	27	27	28	25	27	27	27	28	28	26	26	28	29	28	27	28	27	28	27	
18:00 ~	28	27	31	32	26	25	27	28	28	26	26	27	28	28	28	28	27	27	26	25	28	28	27	28	27	27	25	28	

測定場所 ②

北西 公園側



※測定条件は以下に準じております。

〈騒音〉騒音規制法第15条第1項に基づき定められた
「特定建設作業に伴って発生する騒音に関する
基準」の備考2

〈振動〉「振動規制施行規則」別表第1(第11条関係)の備考2

※測定数値は1時間平均値を表示しています。

- ・騒音規制値：85dBを超えない
- ・振動規制値：75dBを超えない

新清掃工場整備運営事業 施設整備工事

騒音・振動測定結果

2022年2月

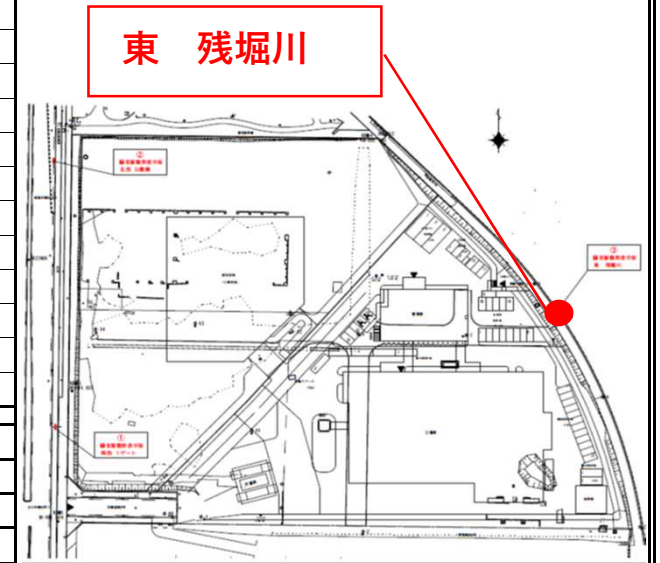
騒音 (単位: dB)

2月	日 曜日	騒音 (単位: dB)																													
		1	2	3	4	5	6	7	8	9	10	11	12	13	14	15	16	17	18	19	20	21	22	23	24	25	26	27	28		
		日	月	火	水	木	金	土	日	月	火	水	木	金	土	日	月	火	水	木	金	土	日	月	火	水	木	金	土	日	月
7:00 ~		65	66	48	55	46	43	47	54	44	59	63	59	46	50	57	49	59	65	64	48	63	48	63	65	65	65	48	66		
8:00 ~		67	63	63	61	61	50	64	64	64	64	69	63	47	66	64	64	65	68	66	48	65	48	68	70	68	70	46	71		
9:00 ~		70	70	68	66	67	45	65	71	65	69	71	66	47	73	70	66	71	70	70	46	69	48	70	72	71	75	45	74		
10:00 ~		73	71	64	63	62	48	63	70	67	66	70	64	49	70	67	66	72	68	68	44	69	49	71	69	71	72	47	72		
11:00 ~		72	69	64	66	65	51	64	70	69	68	70	75	46	71	69	68	71	69	68	41	72	51	70	71	73	73	48	73		
12:00 ~		70	67	50	54	59	45	54	61	57	57	64	57	47	68	59	57	65	60	59	44	63	49	61	63	66	66	51	64		
13:00 ~		71	70	66	67	64	48	67	69	70	67	70	69	49	70	68	67	69	68	70	48	68	53	71	71	70	72	49	72		
14:00 ~		69	72	66	67	69	48	65	70	70	68	70	75	50	72	68	69	71	71	70	48	68	49	71	71	71	72	51	73		
15:00 ~		70	66	64	64	62	44	65	69	66	68	70	70	48	70	66	65	69	70	66	47	68	51	69	69	69	72	50	72		
16:00 ~		71	67	65	65	66	51	68	70	68	66	72	70	50	72	67	67	72	71	68	46	68	46	70	71	72	74	48	73		
17:00 ~		54	53	58	55	57	41	61	67	55	59	58	48	48	50	52	52	46	48	47	39	59	47	55	64	60	64	46	64		
18:00 ~		53	44	51	47	44	45	51	53	53	46	42	44	49	48	46	50	47	47	40	39	58	52	52	51	46	46	48	58		

振動 (単位: dB)

2月	日 曜日	振動 (単位: dB)																													
		1	2	3	4	5	6	7	8	9	10	11	12	13	14	15	16	17	18	19	20	21	22	23	24	25	26	27	28		
		日	月	火	水	木	金	土	日	月	火	水	木	金	土	日	月	火	水	木	金	土	日	月	火	水	木	金	土	日	月
7:00 ~		45	43	36	38	36	34	36	40	35	43	48	47	37	36	38	35	37	44	41	33	43	36	41	40	42	40	34	40		
8:00 ~		50	46	43	45	42	40	44	48	46	46	47	44	35	45	45	45	47	44	45	33	45	36	44	45	45	48	37	45		
9:00 ~		51	50	43	49	44	38	46	53	50	52	49	46	35	49	49	48	45	46	46	34	46	38	45	46	46	50	37	47		
10:00 ~		48	51	44	48	44	39	45	52	51	52	52	48	37	47	46	47	45	45	47	35	46	39	45	46	47	52	34	48		
11:00 ~		51	48	42	47	48	38	45	51	50	52	48	50	34	48	45	48	45	46	51	33	46	40	47	47	48	50	38	49		
12:00 ~		45	46	34	44	45	36	40	46	42	48	43	41	35	43	39	41	42	41	43	34	40	36	40	44	46	45	38	39		
13:00 ~		52	48	47	46	47	39	47	50	52	56	51	46	38	45	46	44	46	47	46	32	45	41	46	47	48	50	41	49		
14:00 ~		51	50	47	49	46	35	48	51	53	50	51	46	38	49	52	49	49	51	46	35	46	36	46	48	49	51	42	47		
15:00 ~		48	45	45	45	44	36	45	50	56	52	53	44	38	47	44	48	49	47	47	34	45	40	46	46	49	53	43	48		
16:00 ~		45	44	45	44	44	38	45	51	50	46	51	44	37	57	44	46	50	49	46	32	47	33	48	47	48	51	38	50		
17:00 ~		27	36	42	36	40	34	40	48	42	44	42	34	36	35	35	33	33	35	39	31	42	34	36	43	40	43	34	45		
18:00 ~		27	32	39	33	37	34	34	40	40	34	33	34	35	33	33	38	34	33	32	30	38	37	34	33	32	34	34	45		

測定場所 ③



※測定条件は以下に準じております。

〈騒音〉騒音規制法第15条第1項に基づき定められた
「特定建設作業に伴って発生する騒音に関する
基準」の備考2

〈振動〉「振動規制法施行規則」別表第1(第11条関係)の備考2

※測定数値は1時間平均値を表示しています。

- ・騒音規制値：85dBを超えない
- ・振動規制値：75dBを超えない