

# 新清掃工場整備運営事業 施設整備工事

騒音・振動測定結果

2022年3月

## 騒音 (単位: dB)

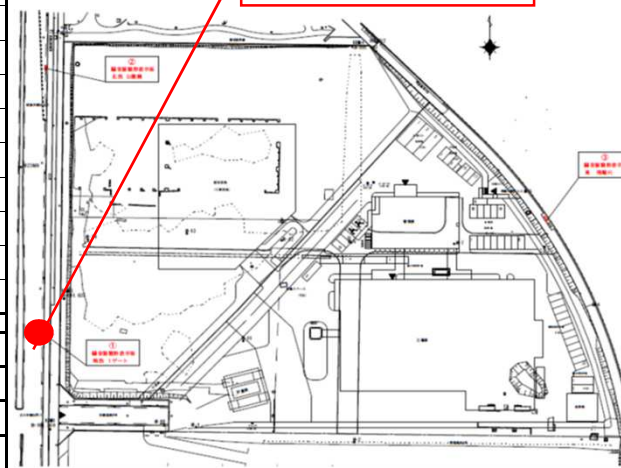
3月	日	1	2	3	4	5	6	7	8	9	10	11	12	13	14	15	16	17	18	19	20	21	22	23	24	25	26	27	28	29	30	31
	曜日	火	水	木	金	土	日	月	火	水	木	金	土	日	月	火	水	木	金	土	日	月	火	水	木	金	土	日	月	火	水	木
7:00 ~	63	61	63	63	61	61	63	63	68	64	63	69	67	73	73	71	72	63	64	59	63	66	75	74	63	62	61	64	64	64	64	
8:00 ~	63	61	63	62	61	61	62	62	68	64	62	70	69	70	71	71	70	66	62	60	62	65	75	73	62	63	62	63	63	63	63	
9:00 ~	64	64	63	63	67	61	62	64	66	64	63	69	67	73	72	72	71	66	64	60	63	64	72	75	64	63	62	63	64	66	63	
10:00 ~	64	61	62	62	62	62	62	62	65	62	63	70	69	73	72	73	71	65	61	61	61	63	76	78	63	63	62	64	63	65	63	
11:00 ~	64	62	63	63	63	61	64	64	64	62	63	69	68	72	71	72	71	65	62	60	62	62	73	74	64	64	61	63	63	64	63	
12:00 ~	63	60	60	61	61	61	60	63	63	62	61	69	68	69	71	71	71	63	61	60	60	66	70	73	60	63	61	61	61	62	61	
13:00 ~	63	63	61	63	63	61	62	65	65	62	62	69	78	72	71	72	71	63	62	66	63	61	74	74	62	63	60	63	63	62	63	
14:00 ~	63	63	61	63	64	61	64	65	65	63	62	71	75	73	71	72	73	64	64	66	63	61	74	75	63	63	61	62	63	63	63	
15:00 ~	63	61	62	62	62	62	62	65	63	62	61	71	70	71	71	71	72	64	62	60	63	62	72	75	62	63	65	62	64	63	63	
16:00 ~	63	62	65	64	64	61	62	63	64	62	62	71	69	71	70	73	71	65	63	62	63	62	72	76	62	64	61	62	64	62	63	
17:00 ~	63	63	61	61	62	61	65	66	63	62	62	69	68	70	72	71	71	65	61	61	61	66	74	76	66	63	61	62	63	62	62	
18:00 ~	61	63	62	62	62	62	61	62	62	62	62	68	67	70	70	70	70	65	61	60	62	61	72	73	61	63	60	62	62	62	63	

## 振動 (単位: dB)

3月	日	1	2	3	4	5	6	7	8	9	10	11	12	13	14	15	16	17	18	19	20	21	22	23	24	25	26	27	28	29	30	31
	曜日	火	水	木	金	土	日	月	火	水	木	金	土	日	月	火	水	木	金	土	日	月	火	水	木	金	土	日	月	火	水	木
7:00 ~	33	33	34	34	32	29	34	34	37	34	34	32	32	37	37	36	36	33	33	28	34	33	35	35	33	34	30	35	35	35	35	
8:00 ~	34	34	33	34	33	31	34	33	35	34	34	33	34	36	37	36	36	32	33	31	35	34	35	35	34	34	33	34	34	34	35	
9:00 ~	35	33	34	34	33	31	34	34	33	36	34	32	34	38	38	35	36	34	33	32	35	34	34	35	34	33	33	34	36	36	35	
10:00 ~	35	33	35	33	32	31	33	33	33	35	34	33	35	39	38	35	35	33	33	32	33	35	34	35	33	35	34	34	33	36	35	
11:00 ~	34	32	34	34	32	31	33	34	32	36	35	33	34	38	36	35	36	33	34	31	34	33	33	34	34	34	33	33	33	34	34	
12:00 ~	34	31	31	32	32	31	31	31	31	33	33	33	34	36	36	33	34	32	33	31	32	32	32	34	31	34	33	34	33	34	32	
13:00 ~	34	33	32	34	31	30	32	34	32	34	33	32	36	37	37	34	35	33	32	30	33	33	33	34	32	33	31	34	33	34	33	
14:00 ~	34	32	32	34	32	30	33	35	32	33	33	35	36	38	37	34	33	32	32	31	33	32	33	34	32	34	32	34	33	34	33	
15:00 ~	35	31	31	32	31	30	33	33	31	33	32	38	35	39	38	34	34	32	34	31	33	32	34	34	32	33	32	33	34	33	33	
16:00 ~	35	33	33	32	32	31	33	33	32	33	31	38	34	38	36	34	34	33	33	31	32	33	36	35	32	35	32	34	34	32	34	
17:00 ~	34	33	32	33	32	31	35	32	31	32	33	36	34	37	35	34	34	31	32	30	32	32	34	34	32	33	31	33	33	33	33	
18:00 ~	33	31	31	33	30	29	32	30	30	32	32	34	31	35	34	34	33	31	31	29	31	32	33	33	32	33	31	32	32	33	32	

## 測定場所 ①

南西1ゲート



※測定条件は以下に準じております。

〈騒音〉騒音規制法第15条第1項に基づき定められた  
「特定建設作業に伴って発生する騒音に関する  
基準」の備考2

〈振動〉「振動規制施行規則」別表第1(第11条関係)の備考2

※測定数値は1時間平均値を表示しています。

- ・騒音規制値：85dBを超えない
- ・振動規制値：75dBを超えない

# 新清掃工場整備運営事業 施設整備工事

騒音・振動測定結果

2022年3月

## 騒音 (単位: dB)

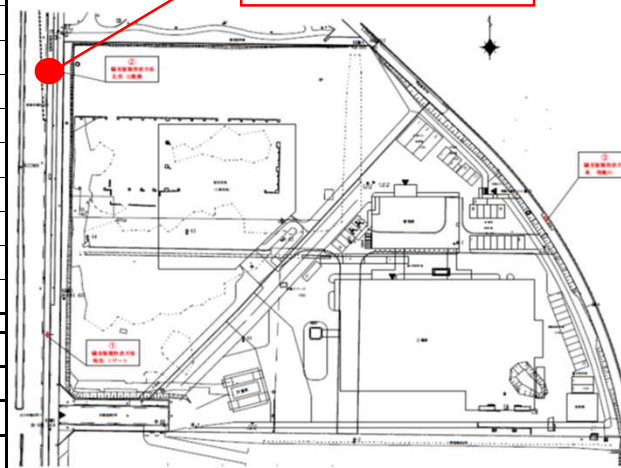
3月	日 曜日	騒音 (単位: dB)																															
		1	2	3	4	5	6	7	8	9	10	11	12	13	14	15	16	17	18	19	20	21	22	23	24	25	26	27	28	29	30	31	
		日	火	水	木	金	土	日	月	火	水	木	金	土	日	月	火	水	木	金	土	日	月	火	水	木	金	土	日	月	火	水	木
7:00 ~		59	58	61	59	57	55	59	58	60	59	59	59	56	61	60	59	58	61	59	56	58	61	59	60	59	57	56	60	60	59	59	
8:00 ~		58	58	61	58	57	56	58	58	59	58	60	59	57	60	58	58	60	61	59	58	57	61	58	60	59	59	57	58	59	59	58	
9:00 ~		58	57	60	59	57	56	58	59	58	59	62	57	56	60	59	59	60	61	60	57	59	61	59	60	61	60	57	59	59	63	58	
10:00 ~		57	57	59	59	57	55	57	59	58	57	60	58	57	60	59	59	57	60	59	58	57	61	58	59	60	59	57	60	59	64	58	
11:00 ~		58	58	59	61	58	56	57	58	58	58	60	58	56	60	59	59	59	61	58	58	58	61	60	58	60	60	57	58	59	60	58	
12:00 ~		56	56	59	57	56	56	56	56	56	56	57	56	55	56	57	58	56	58	58	56	56	62	56	58	56	59	56	56	57	58	56	
13:00 ~		57	59	59	59	58	57	56	58	57	59	57	57	56	61	58	59	59	59	59	56	57	61	59	59	60	59	55	58	58	58	59	
14:00 ~		58	59	58	59	58	56	57	59	59	59	58	57	57	61	58	59	58	59	58	57	59	61	59	58	65	60	57	58	58	60	59	
15:00 ~		57	58	58	58	57	55	57	57	58	58	57	57	57	59	58	58	60	59	58	57	57	60	60	58	59	60	56	58	58	59	58	
16:00 ~		60	57	57	58	57	56	58	59	58	61	59	59	56	59	57	58	59	59	59	57	58	60	64	59	59	61	57	57	58	57	58	
17:00 ~		57	74	57	71	58	56	57	59	57	57	58	59	56	58	57	59	59	60	60	58	57	61	59	59	60	59	57	57	58	56	57	
18:00 ~		60	58	60	62	62	61	62	60	61	61	57	61	55	58	57	62	63	60	61	57	57	59	61	59	58	59	56	58	58	57	59	

## 振動 (単位: dB)

3月	日 曜日	振動 (単位: dB)																															
		1	2	3	4	5	6	7	8	9	10	11	12	13	14	15	16	17	18	19	20	21	22	23	24	25	26	27	28	29	30	31	
		日	火	水	木	金	土	日	月	火	水	木	金	土	日	月	火	水	木	金	土	日	月	火	水	木	金	土	日	月	火	水	木
7:00 ~		38	37	38	36	36	34	37	36	36	37	29	36	26	30	30	33	34	38	28	25	27	29	34	29	29	28	25	29	29	30	29	
8:00 ~		40	38	40	37	37	34	37	35	36	37	30	35	28	30	29	33	34	39	29	27	27	29	34	29	30	28	28	30	29	30	29	
9:00 ~		39	36	37	38	35	33	37	35	37	37	32	33	27	32	30	41	33	40	29	27	28	29	34	30	29	29	28	31	30	31	29	
10:00 ~		39	37	37	37	35	33	35	35	36	36	30	33	27	32	30	38	32	39	29	29	28	29	33	30	30	30	29	29	29	32	29	
11:00 ~		37	36	37	36	36	33	34	33	36	35	29	34	27	31	28	40	32	38	29	28	28	28	33	30	30	30	28	29	28	30	29	
12:00 ~		36	34	35	34	33	32	33	33	34	34	30	33	26	29	28	37	31	37	29	27	27	29	31	30	31	29	27	29	28	29	27	
13:00 ~		37	36	37	35	34	32	33	33	35	34	28	33	27	31	29	39	32	37	29	27	28	28	33	30	30	29	26	28	28	29	28	
14:00 ~		35	35	36	35	35	31	33	32	35	34	28	32	27	31	29	39	32	37	29	28	28	29	33	30	31	29	27	28	28	28	28	
15:00 ~		36	35	36	34	33	31	32	33	34	34	28	31	27	31	29	32	31	40	29	27	28	28	34	29	28	30	28	28	29	28	28	
16:00 ~		38	35	35	34	34	34	32	34	35	34	28	32	27	30	28	31	34	37	29	27	28	27	35	31	29	31	28	28	28	27	28	
17:00 ~		35	35	35	34	35	34	33	33	34	34	27	38	27	28	27	32	31	36	29	27	28	27	33	28	28	28	26	27	27	28	27	
18:00 ~		36	35	36	35	34	33	34	32	35	34	28	39	25	28	27	31	31	35	26	27	27	26	31	28	28	28	26	27	27	28	27	

## 測定場所 ②

北西 公園側



※測定条件は以下に準じております。

〈騒音〉騒音規制法第15条第1項に基づき定められた  
「特定建設作業に伴って発生する騒音に関する  
基準」の備考2

〈振動〉「振動規制施行規則」別表第1(第11条関係)の備考2

※測定数値は1時間平均値を表示しています。

- ・騒音規制値：85dBを超えない
- ・振動規制値：75dBを超えない

# 新清掃工場整備運営事業 施設整備工事

騒音・振動測定結果

2022年3月

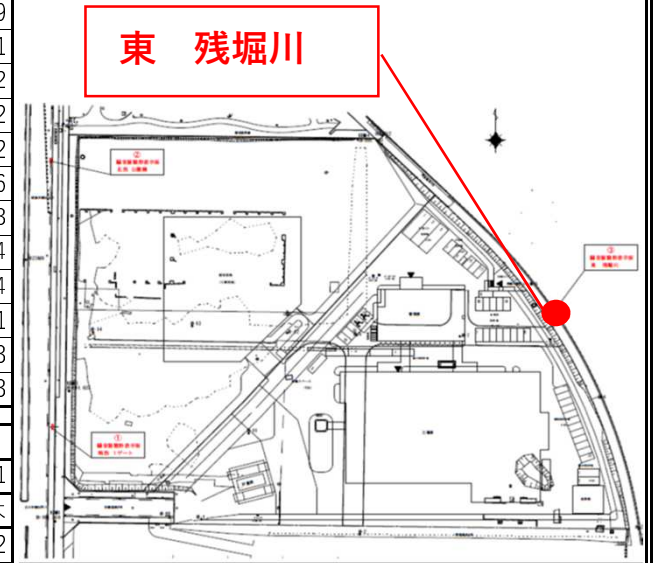
## 騒音 (単位: dB)

3月	日 曜日	騒音 (単位: dB)																														
		1	2	3	4	5	6	7	8	9	10	11	12	13	14	15	16	17	18	19	20	21	22	23	24	25	26	27	28	29	30	31
7:00 ~		57	61	56	63	63	62	62	62	63	62	62	44	62	60	64	62	63	64	69	60	62	70	68	68	69	68	62	69	68	67	69
8:00 ~		68	64	66	69	69	62	69	68	69	65	69	66	62	67	67	67	63	69	68	47	67	69	73	71	70	72	62	71	70	70	71
9:00 ~		72	69	74	74	71	62	70	70	68	68	76	70	62	71	69	70	69	73	73	49	75	73	70	72	71	73	50	72	71	72	72
10:00 ~		65	66	72	72	68	62	68	67	65	67	72	70	60	69	67	68	65	72	70	53	70	73	72	69	71	70	53	71	69	71	72
11:00 ~		66	70	76	72	69	62	68	70	68	68	73	69	50	70	69	69	67	73	72	57	71	71	75	70	75	72	51	70	75	73	72
12:00 ~		56	59	56	59	52	62	61	64	52	51	53	49	50	54	54	53	54	68	71	62	60	67	75	67	55	62	50	60	64	62	66
13:00 ~		71	68	72	71	68	62	68	70	68	66	69	70	50	74	66	69	71	73	62	54	73	68	69	73	72	71	50	71	72	71	73
14:00 ~		70	68	69	72	70	62	69	70	68	68	70	69	62	73	68	70	71	75	73	52	72	69	69	72	73	70	50	69	72	70	74
15:00 ~		70	68	67	67	67	62	70	69	67	69	66	68	62	68	68	70	71	71	72	53	69	69	70	72	70	70	51	69	71	70	74
16:00 ~		66	71	69	69	70	62	69	69	69	74	71	71	62	69	69	72	73	72	73	53	71	72	74	72	72	72	56	68	72	71	71
17:00 ~		62	62	62	62	69	62	65	67	72	67	55	64	62	68	65	61	68	66	56	62	65	54	60	63	71	62	55	64	61	57	63
18:00 ~		63	59	61	62	61	62	61	64	69	61	52	62	62	64	68	46	48	64	63	62	69	49	49	60	60	62	57	49	60	60	63

## 振動 (単位: dB)

3月	日 曜日	振動 (単位: dB)																														
		1	2	3	4	5	6	7	8	9	10	11	12	13	14	15	16	17	18	19	20	21	22	23	24	25	26	27	28	29	30	31
7:00 ~		35	37	28	45	26	23	36	35	34	28	40	24	20	25	56	21	22	27	38	24	28	37	38	44	36	40	33	40	40	42	42
8:00 ~		51	47	43	45	43	22	46	49	47	43	44	44	20	40	56	48	37	33	34	26	36	35	36	38	39	41	40	46	43	39	40
9:00 ~		51	50	46	46	44	25	50	51	46	46	43	41	21	39	44	48	40	36	36	30	42	38	41	37	43	47	34	47	43	39	39
10:00 ~		44	48	44	44	39	30	48	50	43	43	40	38	22	37	41	44	37	36	35	31	38	37	40	38	43	46	34	43	43	41	35
11:00 ~		46	52	44	44	42	27	48	50	45	44	44	40	22	40	43	46	39	39	39	33	37	36	39	40	42	47	26	42	55	43	35
12:00 ~		34	40	25	39	34	32	44	34	28	24	24	23	22	26	28	30	33	34	30	32	29	32	35	39	33	43	23	39	33	32	29
13:00 ~		52	48	45	45	44	26	47	53	45	45	41	44	28	40	45	46	44	38	41	31	46	32	39	39	41	45	23	42	44	41	45
14:00 ~		54	49	45	43	43	22	50	46	45	44	43	45	27	41	45	44	45	37	41	31	44	34	41	42	43	43	21	41	43	41	39
15:00 ~		52	49	42	43	43	38	50	48	45	45	43	44	24	42	42	46	45	35	37	29	37	34	37	46	44	46	28	41	43	39	40
16:00 ~		51	50	42	42	44	44	46	48	47	44	42	45	22	42	43	49	45	40	38	24	40	33	40	47	41	46	29	40	42	38	41
17:00 ~		42	41	48	30	39	45	47	46	50	42	25	37	19	45	48	43	44	35	33	24	33	24	32	41	35	44	24	36	40	32	28
18:00 ~		38	32	50	24	28	44	22	29	47	23	24	23	18	40	47	21	22	34	35	22	44	22	24	36	28	45	26	24	39	32	26

## 測定場所 ③



※測定条件は以下に準じております。

〈騒音〉騒音規制法第15条第1項に基づき定められた  
「特定建設作業に伴って発生する騒音に関する  
基準」の備考2

〈振動〉「振動規制法施行規則」別表第1(第11条関係)の備考2

※測定数値は1時間平均値を表示しています。

- ・騒音規制値：85dBを超えない
- ・振動規制値：75dBを超えない