

新清掃工場整備運営事業 施設整備工事

騒音・振動測定結果

2022年4月

騒音 (単位: dB)

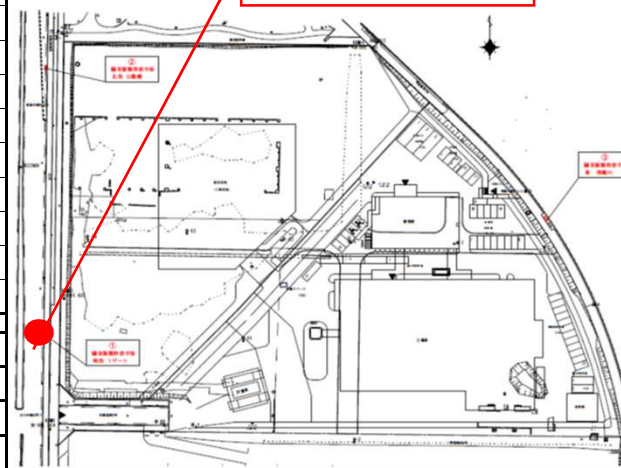
4月	騒音 (単位: dB)																													
	日	1	2	3	4	5	6	7	8	9	10	11	12	13	14	15	16	17	18	19	20	21	22	23	24	25	26	27	28	29
曜日	金	土	日	月	火	水	木	金	土	日	月	火	水	木	金	土	日	月	火	水	木	金	土	日	月	火	水	木	金	土
7:00 ~	65	62	61	68	67	63	63	63	62	59	63	63	63	62	64	65	61	63	64	65	64	64	62	58	64	63	64	63	62	62
8:00 ~	65	63	64	68	66	63	64	63	62	60	64	63	62	65	64	65	61	64	64	64	64	63	63	61	63	62	64	62	62	63
9:00 ~	64	68	65	68	67	65	65	65	65	61	63	63	63	64	65	65	62	64	64	66	65	65	71	61	64	64	68	66	64	64
10:00 ~	63	65	65	68	67	64	64	63	63	62	63	62	63	63	65	62	62	63	65	65	63	65	66	62	64	64	71	65	64	63
11:00 ~	63	67	65	68	67	64	65	67	64	61	63	65	64	64	65	68	61	65	65	65	63	63	64	69	63	66	68	64	63	62
12:00 ~	61	63	66	69	62	61	61	61	62	62	61	60	60	61	64	62	61	60	61	62	61	61	61	61	62	60	61	62	61	61
13:00 ~	64	65	66	69	68	64	65	63	64	61	65	63	63	63	65	63	61	66	62	65	62	62	64	62	63	63	63	63	65	62
14:00 ~	62	64	66	70	65	64	63	63	64	61	65	63	63	63	65	62	61	67	66	66	64	64	69	62	63	63	64	63	66	63
15:00 ~	62	63	67	70	64	63	64	62	64	61	64	62	64	66	65	62	61	65	63	65	64	66	63	63	63	63	64	65	67	62
16:00 ~	63	64	66	69	65	63	64	62	63	60	62	62	63	64	66	62	61	66	62	63	63	64	64	64	62	66	63	63	68	62
17:00 ~	63	63	66	69	63	67	62	64	61	60	62	62	63	64	65	62	61	66	61	63	62	62	62	64	62	64	62	62	68	62
18:00 ~	63	61	65	69	62	62	62	65	60	60	62	70	62	65	65	61	60	67	62	62	62	62	61	63	62	63	62	61	69	62

振動 (単位: dB)

4月	振動 (単位: dB)																													
	日	1	2	3	4	5	6	7	8	9	10	11	12	13	14	15	16	17	18	19	20	21	22	23	24	25	26	27	28	29
曜日	金	土	日	月	火	水	木	金	土	日	月	火	水	木	金	土	日	月	火	水	木	金	土	日	月	火	水	木	金	土
7:00 ~	34	34	27	34	35	34	35	43	50	42	35	35	35	34	34	33	30	34	35	34	36	35	34	29	49	35	34	34	34	33
8:00 ~	35	36	30	34	35	34	35	40	33	33	36	35	34	36	35	34	32	35	35	34	34	35	34	32	35	35	34	34	33	34
9:00 ~	33	34	31	34	35	33	35	34	34	32	35	34	34	35	35	34	36	34	34	33	35	34	34	33	35	34	35	34	33	34
10:00 ~	34	35	32	34	35	34	34	34	34	34	36	33	33	34	34	34	33	34	34	33	34	34	34	33	35	34	34	35	34	34
11:00 ~	33	36	32	33	34	33	34	33	33	33	35	34	34	35	34	34	33	33	34	32	33	33	34	32	35	32	34	35	33	34
12:00 ~	33	34	32	32	33	32	33	33	33	32	34	31	32	32	33	34	32	31	32	32	32	34	33	31	33	32	33	33	31	33
13:00 ~	32	35	30	32	33	33	33	32	33	32	34	32	33	32	32	34	33	31	32	33	32	32	34	31	34	32	34	33	31	33
14:00 ~	33	35	31	31	33	33	33	32	32	33	33	32	33	32	34	33	32	32	33	32	33	33	34	31	35	32	34	33	31	33
15:00 ~	33	35	31	32	33	33	32	32	32	32	33	32	33	31	32	33	32	32	33	31	33	33	35	31	35	32	33	34	32	33
16:00 ~	34	35	31	31	33	34	32	33	34	32	33	33	33	33	33	33	32	32	33	33	33	33	35	30	34	33	33	33	32	34
17:00 ~	33	32	30	31	33	33	32	33	34	32	33	33	33	32	32	33	32	33	32	33	33	33	33	30	34	33	33	34	31	33
18:00 ~	32	31	28	31	33	32	32	33	32	31	32	32	33	31	32	32	31	32	33	32	32	33	32	29	32	32	33	33	30	32

測定場所 ①

南西1ゲート



※測定条件は以下に準じております。

〈騒音〉騒音規制法第15条第1項に基づき定められた
「特定建設作業に伴って発生する騒音に関する
基準」の備考2

〈振動〉「振動規制施行規則」別表第1(第11条関係)の備考2

※測定数値は1時間平均値を表示しています。

- ・騒音規制値：85dBを超えない
- ・振動規制値：75dBを超えない

新清掃工場整備運営事業 施設整備工事

騒音・振動測定結果

2022年4月

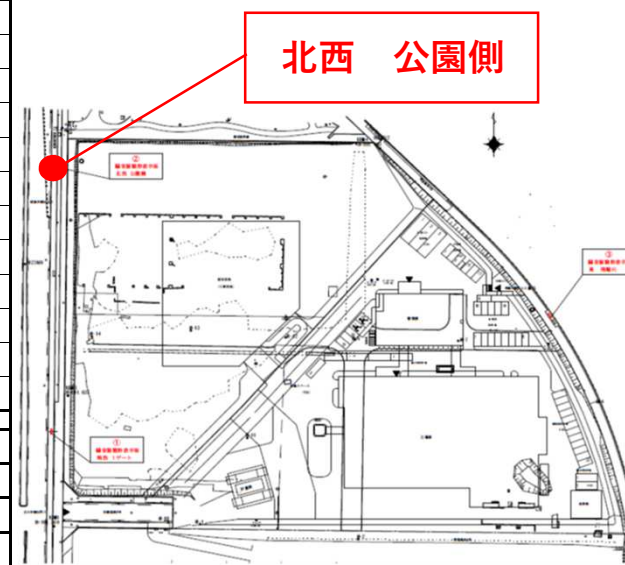
騒音 (単位: dB)

4月	日	1	2	3	4	5	6	7	8	9	10	11	12	13	14	15	16	17	18	19	20	21	22	23	24	25	26	27	28	29	30
	曜日	金	土	日	月	火	水	木	金	土	日	月	火	水	木	金	土	日	月	火	水	木	金	土	日	月	火	水	木	金	土
7:00 ~	61	58	57	63	61	58	60	59	57	55	58	58	58	58	60	60	56	59	60	61	59	60	57	54	60	58	60	59	58	58	
8:00 ~	60	59	59	62	59	59	58	58	57	56	60	59	58	59	59	59	57	59	59	60	60	59	59	56	59	58	59	59	57	58	
9:00 ~	59	65	60	63	62	61	58	58	59	56	61	61	63	60	60	61	57	63	63	60	60	62	67	56	62	59	66	62	59	58	
10:00 ~	59	62	60	63	62	59	59	60	58	58	60	59	59	59	60	58	57	60	65	59	59	62	66	57	63	59	67	62	59	58	
11:00 ~	60	63	60	62	63	59	58	58	60	56	61	60	60	59	60	60	57	63	63	64	60	60	63	57	60	61	64	60	58	59	
12:00 ~	57	59	60	61	57	56	55	56	56	57	58	56	56	56	59	57	57	56	56	58	57	57	57	56	60	56	58	57	57	57	
13:00 ~	59	61	60	60	63	60	58	57	63	56	62	59	59	58	60	59	57	62	58	62	59	60	63	58	61	61	60	58	59	58	
14:00 ~	57	59	61	61	59	60	57	58	62	57	62	60	60	57	60	59	57	64	65	66	59	62	67	57	60	62	61	59	61	59	
15:00 ~	58	58	61	63	60	59	57	58	59	58	60	59	59	61	59	58	57	60	60	63	58	63	65	59	60	60	60	64	61	58	
16:00 ~	59	60	60	61	62	59	59	58	60	56	61	58	60	59	60	58	56	62	58	58	58	59	63	59	59	61	58	61	61	59	
17:00 ~	58	57	61	61	59	58	58	59	56	56	57	58	57	59	60	57	56	61	57	58	58	57	57	59	59	59	57	57	61	57	
18:00 ~	58	56	60	61	60	59	58	58	56	56	57	57	58	60	60	57	56	61	58	57	57	58	58	58	57	59	57	57	62	57	

振動 (単位: dB)

4月	日	1	2	3	4	5	6	7	8	9	10	11	12	13	14	15	16	17	18	19	20	21	22	23	24	25	26	27	28	29	30
	曜日	金	土	日	月	火	水	木	金	土	日	月	火	水	木	金	土	日	月	火	水	木	金	土	日	月	火	水	木	金	土
7:00 ~	29	28	23	28	30	29	33	32	28	26	30	29	29	30	28	28	26	29	30	29	29	30	29	26	30	30	29	30	28	28	
8:00 ~	29	30	25	29	29	30	35	33	28	27	31	31	30	30	29	29	27	31	30	29	30	30	30	27	30	30	29	29	28	29	
9:00 ~	29	29	26	29	29	28	33	33	29	27	31	30	30	30	30	29	27	29	31	28	29	29	31	27	30	30	31	29	28	29	
10:00 ~	29	31	27	30	30	29	32	34	29	28	32	30	29	31	29	30	28	29	29	29	29	30	31	27	33	30	30	31	29	29	
11:00 ~	28	30	26	29	29	29	32	32	28	27	32	30	30	31	29	29	28	28	29	27	29	29	32	27	30	28	30	29	28	28	
12:00 ~	28	29	26	29	28	28	30	33	28	27	29	27	28	27	28	29	27	27	27	27	27	30	28	26	28	27	28	28	27	28	
13:00 ~	28	29	26	28	28	28	31	31	28	27	31	29	29	28	28	29	27	26	27	28	27	28	32	26	28	27	28	27	27	29	
14:00 ~	28	29	26	27	27	28	30	31	27	27	30	28	29	28	29	29	27	28	29	28	28	28	34	26	29	27	29	28	28	28	
15:00 ~	28	28	26	28	28	28	31	31	28	27	29	29	28	27	28	29	27	27	28	27	28	28	36	25	28	27	28	29	30	28	
16:00 ~	28	29	26	26	28	28	33	31	28	28	30	29	30	27	28	29	27	27	28	28	28	28	32	26	28	31	28	30	29	28	
17:00 ~	28	27	26	26	28	27	30	31	28	27	27	28	27	26	26	28	28	29	26	27	28	28	28	25	28	27	28	27	30	28	
18:00 ~	28	26	26	26	28	28	31	32	27	27	27	28	28	26	27	27	27	31	28	27	27	28	27	25	28	28	28	28	28	27	

測定場所 ②



※測定条件は以下に準じております。

〈騒音〉騒音規制法第15条第1項に基づき定められた
「特定建設作業に伴って発生する騒音に関する
基準」の備考2

〈振動〉「振動規制施行規則」別表第1(第11条関係)の備考2

※測定数値は1時間平均値を表示しています。

- ・騒音規制値：85dBを超えない
- ・振動規制値：75dBを超えない

新清掃工場整備運営事業 施設整備工事

騒音・振動測定結果

2022年4月

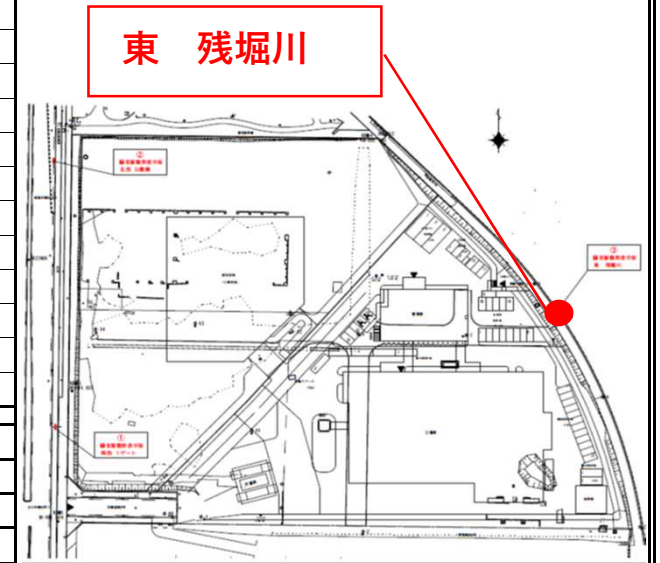
騒音 (単位: dB)

4月	日 曜日	騒音 (単位: dB)																													
		1 金	2 土	3 日	4 月	5 火	6 水	7 木	8 金	9 土	10 日	11 月	12 火	13 水	14 木	15 金	16 土	17 日	18 月	19 火	20 水	21 木	22 金	23 土	24 日	25 月	26 火	27 水	28 木	29 金	30 土
7:00 ~		69	65	63	69	76	68	63	63	62	59	63	63	63	62	64	65	61	63	64	65	64	64	62	58	64	63	64	63	62	62
8:00 ~		72	69	63	71	65	73	64	63	62	60	64	63	62	65	64	65	61	64	64	64	64	63	63	61	63	62	64	62	62	63
9:00 ~		72	72	63	72	71	74	65	65	65	61	63	63	63	64	65	65	62	64	64	66	65	65	71	61	64	64	68	66	64	64
10:00 ~		72	67	63	70	70	70	64	63	63	62	63	62	63	63	65	62	62	63	65	65	63	65	66	62	64	64	71	65	64	63
11:00 ~		72	70	63	70	72	71	65	67	64	61	63	65	64	64	65	68	61	65	65	65	63	63	64	69	63	66	68	64	63	62
12:00 ~		61	63	63	69	71	61	61	61	62	62	61	60	60	61	64	62	61	60	61	62	61	61	61	61	62	60	61	62	61	61
13:00 ~		70	70	63	69	70	64	65	63	64	61	65	63	63	63	65	63	61	66	62	65	62	62	64	62	63	63	63	63	65	62
14:00 ~		70	68	62	71	71	64	63	63	64	61	65	63	63	63	65	62	61	67	66	66	64	64	69	62	63	63	64	63	66	63
15:00 ~		69	67	63	73	69	63	64	62	64	61	64	62	64	66	65	62	61	65	63	65	64	66	63	63	63	63	64	65	67	62
16:00 ~		70	70	63	74	70	63	64	62	63	60	62	62	63	64	66	62	61	66	62	63	63	64	64	64	62	66	63	63	68	62
17:00 ~		55	70	63	66	59	67	62	64	61	60	62	62	63	64	65	62	61	66	61	63	62	62	62	64	62	64	62	62	68	62
18:00 ~		54	62	62	55	56	62	62	65	60	60	62	70	62	65	65	61	60	67	62	62	62	62	61	63	62	63	62	61	69	62

振動 (単位: dB)

4月	日 曜日	振動 (単位: dB)																													
		1 金	2 土	3 日	4 月	5 火	6 水	7 木	8 金	9 土	10 日	11 月	12 火	13 水	14 木	15 金	16 土	17 日	18 月	19 火	20 水	21 木	22 金	23 土	24 日	25 月	26 火	27 水	28 木	29 金	30 土
7:00 ~		40	37	20	37	38	32	35	43	50	42	35	35	35	34	34	33	30	34	35	34	36	35	34	29	49	35	34	34	34	
8:00 ~		39	37	22	37	34	38	35	40	33	33	36	35	34	36	35	34	32	35	35	34	34	35	34	32	35	35	34	34	33	34
9:00 ~		40	35	20	38	41	40	35	34	34	32	35	34	34	35	35	34	36	34	34	33	35	34	34	33	35	34	35	34	33	34
10:00 ~		44	34	21	37	41	39	34	34	34	34	36	33	33	34	34	34	33	34	34	33	34	34	34	33	35	34	34	35	34	34
11:00 ~		40	36	22	37	40	34	34	33	33	33	35	34	34	35	34	34	33	33	34	32	33	33	34	32	35	32	34	35	33	34
12:00 ~		36	27	21	34	33	32	33	33	33	32	34	31	32	32	33	34	32	31	32	32	32	34	33	31	33	32	33	33	31	33
13:00 ~		41	39	22	38	38	33	33	32	33	32	34	32	33	32	32	34	33	31	32	33	32	34	31	34	32	34	33	31	33	
14:00 ~		45	38	22	38	40	33	33	32	32	33	33	32	33	32	34	33	32	32	33	32	33	33	34	31	35	32	34	33	31	33
15:00 ~		51	39	23	37	37	33	32	32	32	32	33	32	33	31	32	33	32	32	33	31	33	33	35	31	35	32	33	34	32	33
16:00 ~		51	42	19	36	36	34	32	33	34	32	33	33	33	33	33	33	32	32	33	33	33	33	35	30	34	33	33	33	32	34
17:00 ~		45	36	23	29	24	33	32	33	34	32	33	33	33	32	32	33	32	33	32	33	33	33	33	30	34	33	33	34	31	33
18:00 ~		44	24	23	23	24	32	32	33	32	31	32	32	33	31	32	32	31	32	33	32	32	32	32	29	32	32	33	33	30	32

測定場所 ③



※測定条件は以下に準じております。

〈騒音〉騒音規制法第15条第1項に基づき定められた
「特定建設作業に伴って発生する騒音に関する
基準」の備考2

〈振動〉「振動規制法施行規則」別表第1(第11条関係)の備考2

※測定数値は1時間平均値を表示しています。

・騒音規制値：85dBを超えない

・振動規制値：75dBを超えない