

新清掃工場整備運営事業 施設整備工事

騒音・振動測定結果

2022年5月

騒音 (単位: dB)

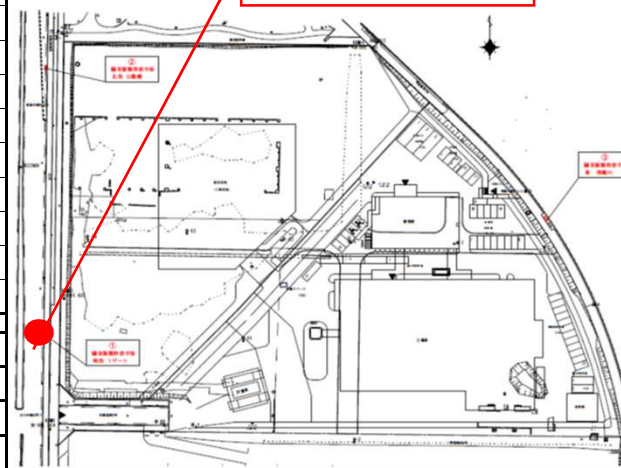
5月	日	1	2	3	4	5	6	7	8	9	10	11	12	13	14	15	16	17	18	19	20	21	22	23	24	25	26	27	28	29	30	31	
	曜日	日	月	火	水	木	金	土	日	月	火	水	木	金	土	日	月	火	水	木	金	土	日	月	火	水	木	金	土	日	月	火	
7:00 ~	60	64	63	63	61	63	62	60	65	64	64	63	66	65	59	64	64	64	64	63	62	60	64	63	64	64	67	66	59	63	66		
8:00 ~	61	63	62	62	62	63	63	61	65	64	64	63	65	66	61	63	64	63	63	63	63	62	64	63	63	80	70	64	62	62	66		
9:00 ~	61	65	62	61	63	63	64	61	63	63	63	64	64	65	62	64	64	63	64	64	64	62	64	64	64	64	72	63	62	64	65		
10:00 ~	62	64	61	60	62	62	62	61	63	64	64	64	64	64	61	64	63	62	63	63	64	62	63	63	64	63	70	62	61	63	65		
11:00 ~	62	64	62	59	62	63	63	62	63	63	63	67	64	64	61	66	62	64	62	63	64	71	64	61	63	64	64	63	61	63	64		
12:00 ~	61	61	60	58	61	61	61	61	63	62	62	61	64	62	61	64	62	61	61	61	62	61	62	61	62	61	61	63	62	62	60	61	62
13:00 ~	67	63	60	61	62	62	63	61	64	63	62	63	65	63	61	64	65	64	63	63	64	61	64	62	63	62	62	63	62	62	64		
14:00 ~	65	63	61	61	62	63	64	61	64	63	62	64	65	62	61	65	65	62	62	64	69	62	63	63	63	63	63	64	61	64	64		
15:00 ~	66	62	60	59	61	64	62	61	66	62	62	63	65	62	60	64	65	62	63	63	64	61	62	63	62	62	63	63	60	63	63		
16:00 ~	66	63	60	62	62	63	64	61	66	63	62	63	65	63	60	64	63	64	63	64	64	61	63	65	65	63	63	65	61	63	63		
17:00 ~	65	65	61	61	62	63	62	63	66	62	62	62	65	62	61	63	63	63	62	62	63	61	62	63	62	62	61	62	61	62	62		
18:00 ~	65	64	61	60	60	63	61	68	66	62	62	62	65	61	61	62	63	63	62	62	63	60	62	62	62	62	61	61	60	62	62		

振動 (単位: dB)

5月	日	1	2	3	4	5	6	7	8	9	10	11	12	13	14	15	16	17	18	19	20	21	22	23	24	25	26	27	28	29	30	31
	曜日	日	月	火	水	木	金	土	日	月	火	水	木	金	土	日	月	火	水	木	金	土	日	月	火	水	木	金	土	日	月	火
7:00 ~	30	34	34	32	32	34	33	30	35	35	35	46	33	32	36	35	34	37	35	36	33	30	35	35	35	35	34	34	34	35	34	
8:00 ~	32	34	34	34	33	36	34	31	35	38	35	41	34	32	34	34	34	38	34	34	33	33	35	35	35	34	34	34	33	35	34	
9:00 ~	32	34	34	33	33	34	33	34	34	36	33	34	34	33	33	34	34	34	34	34	35	33	32	35	35	34	34	34	34	33	34	35
10:00 ~	33	34	35	34	34	33	33	32	34	35	34	34	34	34	33	34	34	34	33	34	34	33	35	34	35	34	33	33	33	34	36	
11:00 ~	32	32	36	32	32	33	33	33	33	33	33	33	33	38	35	34	33	33	32	33	33	33	33	33	32	34	34	33	34	32	33	35
12:00 ~	31	32	34	31	33	31	32	31	30	33	32	31	32	34	31	33	33	33	33	32	32	33	33	34	31	33	32	33	32	33	33	
13:00 ~	30	32	33	33	32	32	32	30	32	33	33	33	32	33	31	31	33	32	33	33	32	32	32	32	32	32	32	33	32	33	36	
14:00 ~	31	32	33	32	32	32	33	32	33	33	33	33	33	33	33	32	31	33	32	32	33	33	33	33	32	32	33	33	32	32	33	
15:00 ~	30	33	33	31	32	33	33	31	32	33	33	33	33	33	32	32	32	33	32	33	32	32	33	33	32	33	32	33	32	33	33	
16:00 ~	30	33	32	33	33	33	34	31	32	33	33	33	32	33	31	32	32	33	33	33	32	32	33	33	33	32	33	33	31	33	33	
17:00 ~	29	33	33	33	32	33	33	31	33	34	33	33	32	34	33	33	33	33	33	33	33	33	32	34	33	33	33	33	31	33	33	
18:00 ~	30	32	32	32	32	33	32	30	31	33	32	32	31	33	31	32	32	32	32	32	32	30	33	32	33	32	33	32	31	33	33	

測定場所 ①

南西1ゲート



※測定条件は以下に準じております。

〈騒音〉騒音規制法第15条第1項に基づき定められた
「特定建設作業に伴って発生する騒音に関する
基準」の備考2

〈振動〉「振動規制法施行規則」別表第1(第11条関係)の備考2

※測定数値は1時間平均値を表示しています。

- ・騒音規制値：85dBを超えない
- ・振動規制値：75dBを超えない

新清掃工場整備運営事業 施設整備工事

騒音・振動測定結果

2022年5月

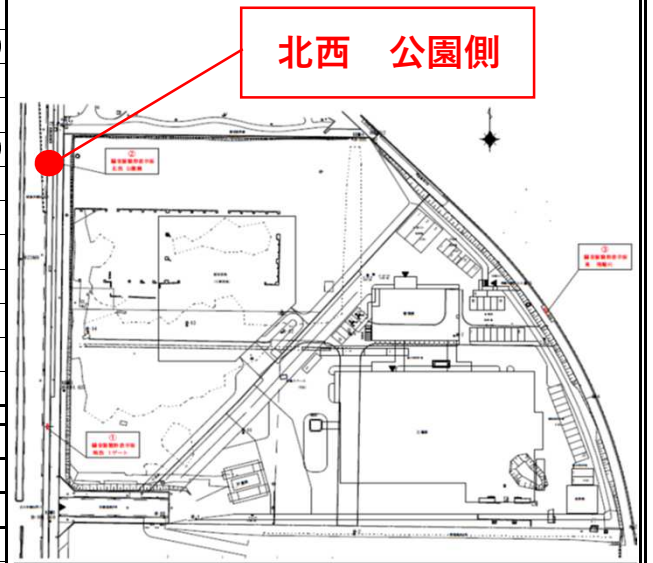
騒音 (単位：dB)

5月	日	1	2	3	4	5	6	7	8	9	10	11	12	13	14	15	16	17	18	19	20	21	22	23	24	25	26	27	28	29	30	31
曜日	日	月	火	水	木	金	土	日	月	火	水	木	金	土	日	月	火	水	木	金	土	日	月	火	水	木	金	土	日	月	火	
7:00 ~	55	59	59	59	56	58	57	55	62	60	59	58	61	59	54	59	60	59	58	58	57	56	60	59	59	58	62	60	54	58	61	
8:00 ~	56	59	59	59	56	58	58	56	61	60	60	59	60	60	56	59	59	57	59	58	57	57	59	60	60	59	64	62	56	58	60	
9:00 ~	57	58	59	58	57	59	60	56	58	59	60	61	59	60	57	58	59	59	58	59	58	57	60	60	59	69	66	58	57	60	61	
10:00 ~	58	59	58	58	58	60	60	56	59	60	60	62	59	59	56	59	59	58	58	58	60	58	60	59	59	59	64	58	56	58	61	
11:00 ~	57	64	58	59	58	59	63	58	58	59	60	67	58	59	57	61	58	57	57	59	58	78	60	57	59	61	59	59	56	59	60	
12:00 ~	57	57	57	56	57	56	56	56	59	61	58	57	58	58	56	59	57	56	57	57	57	57	57	57	57	57	58	57	55	56	57	
13:00 ~	57	75	57	57	57	59	70	57	59	60	58	61	59	58	56	59	58	59	60	59	59	57	61	58	59	58	58	58	56	58	58	
14:00 ~	59	57	57	58	58	58	77	57	60	59	59	61	60	57	57	59	57	58	58	59	67	57	59	59	60	59	58	57	57	60	58	
15:00 ~	60	57	57	58	58	59	58	56	61	59	59	61	60	57	56	59	58	57	58	58	59	57	57	58	67	58	59	58	55	59	57	
16:00 ~	61	57	58	57	58	59	58	56	61	58	59	58	60	58	56	59	59	59	60	58	59	57	58	59	62	58	58	57	56	59	57	
17:00 ~	59	57	58	59	58	58	57	56	60	57	57	57	60	57	56	59	58	59	58	57	59	58	57	58	58	58	57	58	56	57	58	
18:00 ~	60	57	58	57	56	58	57	56	61	58	58	57	60	57	56	58	59	58	57	57	58	56	57	59	57	60	57	56	55	57	58	

振動 (単位：dB)

5月	日	1	2	3	4	5	6	7	8	9	10	11	12	13	14	15	16	17	18	19	20	21	22	23	24	25	26	27	28	29	30	31
曜日	日	月	火	水	木	金	土	日	月	火	水	木	金	土	日	月	火	水	木	金	土	日	月	火	水	木	金	土	日	月	火	
7:00 ~	26	28	29	29	26	29	27	25	29	30	29	28	28	27	26	29	29	30	29	29	27	26	29	29	29	30	31	29	25	30	28	
8:00 ~	27	30	30	29	28	29	29	27	30	30	30	30	29	28	27	29	30	29	30	30	29	28	30	32	32	32	33	29	28	30	29	
9:00 ~	27	30	29	30	28	29	28	27	28	29	29	29	29	27	28	29	29	29	30	30	28	27	30	31	29	30	39	29	28	29	30	
10:00 ~	28	30	29	29	29	29	28	28	29	30	29	29	29	28	28	30	30	29	29	29	29	28	30	29	30	30	33	28	28	29	30	
11:00 ~	27	30	29	30	27	28	28	28	28	28	29	28	28	28	28	29	28	29	28	29	28	28	29	27	29	29	28	29	27	28	29	
12:00 ~	27	28	28	29	28	26	27	26	26	29	28	27	28	27	26	28	28	28	28	28	27	28	28	29	27	28	28	27	27	27	28	
13:00 ~	25	29	28	29	27	27	28	26	26	28	29	28	27	28	26	26	28	28	29	28	27	27	28	29	27	28	28	29	27	28	29	
14:00 ~	26	28	27	29	27	27	29	26	28	28	28	28	28	28	27	27	27	29	27	28	27	27	28	30	28	28	28	28	27	27	28	
15:00 ~	27	28	28	29	27	28	28	27	27	28	28	28	28	28	27	27	27	29	28	28	27	27	28	28	29	29	27	27	27	28	27	
16:00 ~	26	29	28	28	27	28	28	27	28	29	28	27	27	28	26	27	27	28	28	27	27	27	28	28	28	28	28	28	27	28	27	
17:00 ~	25	27	28	29	28	28	27	26	28	29	28	27	26	29	27	28	28	28	28	28	27	27	28	29	27	28	28	28	26	28	28	
18:00 ~	27	27	28	28	27	28	28	26	26	28	27	27	26	28	26	27	28	28	27	27	27	26	28	27	28	27	28	27	26	28	28	

測定場所 ②



北西 公園側

※測定条件は以下に準じております。

〈騒音〉騒音規制法第15条第1項に基づき定められた「特定建設作業に伴って発生する騒音に関する基準」の備考2

〈振動〉「振動規制法施行規則」別表第1(第11条関係)の備考2

※測定数値は1時間平均値を表示しています。

- ・騒音規制値：85dBを超えない
- ・振動規制値：75dBを超えない

新清掃工場整備運営事業 施設整備工事

騒音・振動測定結果

2022年5月

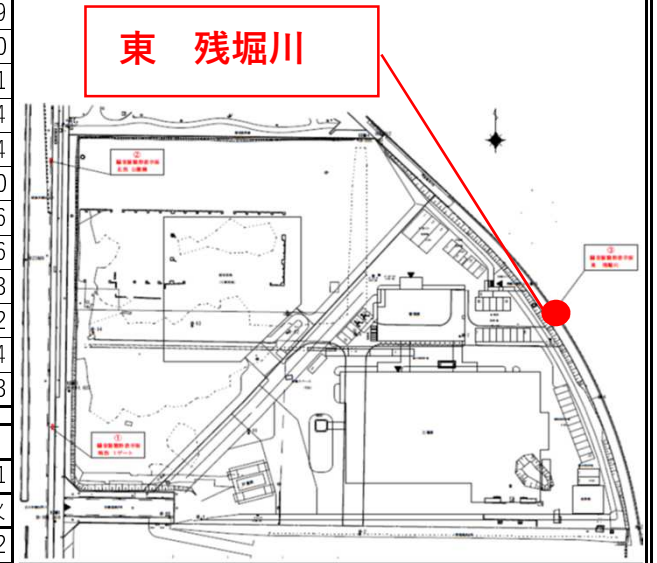
騒音 (単位: dB)

5月	日 曜日	騒音 (単位: dB)																														
		1	2	3	4	5	6	7	8	9	10	11	12	13	14	15	16	17	18	19	20	21	22	23	24	25	26	27	28	29	30	31
7:00 ~	60	64	49	52	47	45	52	48	64	58	73	53	56	53	64	64	64	64	64	64	68	63	63	68	64	64	71	64	63	63	69	
8:00 ~	61	63	72	68	73	68	70	48	69	68	74	70	72	69	64	70	71	68	71	69	71	64	70	72	72	73	72	71	63	71	70	
9:00 ~	61	65	75	70	74	68	76	49	73	71	72	72	74	69	64	74	74	72	70	70	74	64	75	72	73	74	72	74	63	73	71	
10:00 ~	62	72	72	73	69	70	75	50	73	70	71	70	74	70	64	73	72	69	70	68	72	64	72	74	70	71	70	76	63	73	74	
11:00 ~	62	72	74	74	71	70	75	52	73	71	76	71	72	71	64	73	72	70	70	70	73	65	73	73	73	74	70	75	63	72	74	
12:00 ~	61	53	56	60	58	65	64	51	67	69	56	54	74	62	64	68	64	64	63	64	74	64	68	65	64	66	59	65	63	71	70	
13:00 ~	67	73	74	73	69	69	73	52	73	77	72	71	71	75	64	73	73	70	70	70	72	64	71	71	72	78	70	74	63	73	76	
14:00 ~	65	75	74	72	70	70	72	52	71	72	74	72	68	76	64	72	70	73	69	72	70	64	71	71	73	77	73	73	63	73	76	
15:00 ~	66	73	72	71	71	72	71	52	65	69	71	78	71	74	63	71	69	69	68	72	67	64	69	70	70	77	73	72	63	72	73	
16:00 ~	66	74	75	75	71	71	73	50	69	75	75	76	67	71	63	70	70	70	69	73	70	64	70	70	70	76	72	74	63	71	72	
17:00 ~	65	61	56	70	56	66	69	54	50	70	65	58	62	63	63	64	64	65	64	64	64	64	67	72	67	65	65	64	63	63	64	
18:00 ~	65	48	52	48	46	48	49	53	50	51	49	48	61	64	63	63	64	63	63	63	64	63	63	64	64	64	64	63	63	63	63	

振動 (単位: dB)

5月	日 曜日	振動 (単位: dB)																														
		1	2	3	4	5	6	7	8	9	10	11	12	13	14	15	16	17	18	19	20	21	22	23	24	25	26	27	28	29	30	31
7:00 ~	30	34	25	24	25	23	26	28	31	22	22	21	24	20	18	22	25	19	18	18	40	17	18	29	34	19	28	27	17	19	32	
8:00 ~	32	34	50	54	46	42	44	25	36	33	42	37	38	38	20	42	42	37	36	37	44	17	42	39	35	41	33	36	19	35	35	
9:00 ~	32	34	51	54	46	44	47	25	39	37	36	42	41	40	20	43	40	38	37	38	44	19	41	41	38	40	35	36	18	42	36	
10:00 ~	33	42	51	51	45	42	45	21	39	33	35	38	39	40	20	41	40	34	36	35	44	21	38	42	32	36	32	35	19	42	40	
11:00 ~	32	41	54	52	42	44	45	20	38	35	36	40	40	40	21	42	39	37	36	36	43	20	38	41	37	46	30	36	21	35	41	
12:00 ~	31	24	27	29	27	40	41	18	32	27	19	20	33	32	21	28	18	18	22	19	39	20	36	26	22	31	21	23	18	24	32	
13:00 ~	30	43	51	54	44	44	50	19	43	37	40	39	40	42	22	39	44	37	38	38	42	19	39	41	37	67	33	42	21	36	39	
14:00 ~	31	43	51	55	44	43	48	17	39	36	41	42	37	49	23	40	36	38	38	38	42	23	40	41	36	64	34	35	20	36	40	
15:00 ~	30	42	50	50	44	43	43	18	36	34	38	49	40	46	23	41	37	37	38	36	39	19	39	39	37	47	34	35	18	36	40	
16:00 ~	30	45	50	53	44	47	39	17	37	38	43	45	34	38	21	37	37	37	39	37	39	20	41	41	37	61	32	37	18	34	39	
17:00 ~	29	28	28	40	33	34	22	19	18	37	38	21	29	26	19	24	18	31	22	18	25	18	29	37	32	26	19	20	17	23	19	
18:00 ~	30	22	23	20	22	24	17	20	19	16	17	17	16	25	17	23	17	17	20	16	20	18	19	22	18	21	17	19	15	18	17	

測定場所 ③



※測定条件は以下に準じております。

〈騒音〉騒音規制法第15条第1項に基づき定められた
「特定建設作業に伴って発生する騒音に関する
基準」の備考2

〈振動〉「振動規制法施行規則」別表第1(第11条関係)の備考2

※測定数値は1時間平均値を表示しています。

- ・騒音規制値：85dBを超えない
- ・振動規制値：75dBを超えない