

# 新清掃工場整備運営事業 施設整備工事

騒音・振動測定結果

2022年6月

## 騒音 (単位: dB)

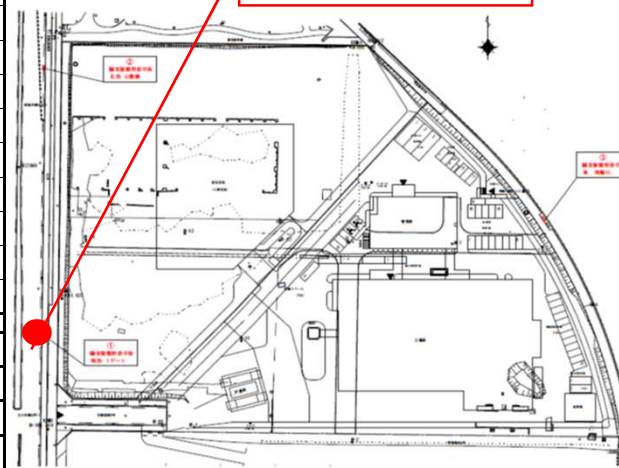
6月	日	1	2	3	4	5	6	7	8	9	10	11	12	13	14	15	16	17	18	19	20	21	22	23	24	25	26	27	28	29	30
	曜日	水	木	金	土	日	月	火	水	木	金	土	日	月	火	水	木	金	土	日	月	火	水	木	金	土	日	月	火	水	木
7:00 ~	63	63	63	62	61	69	63	63	64	64	63	61	64	63	66	64	64	62	60	63	63	64	64	63	61	58	62	63	63	63	
8:00 ~	62	63	63	63	61	68	63	64	63	63	63	61	67	63	65	64	63	65	61	63	62	63	64	63	65	60	63	63	63	63	
9:00 ~	64	63	63	63	61	68	65	63	63	63	64	62	74	63	65	63	64	65	61	62	63	63	64	63	63	60	62	63	62	63	
10:00 ~	62	62	63	63	61	69	63	63	62	63	64	69	62	64	65	63	62	64	62	61	62	62	63	62	62	61	63	62	62	62	
11:00 ~	62	62	62	63	62	69	63	63	63	63	67	62	62	64	64	63	64	63	61	62	62	63	64	64	62	61	62	63	62	62	
12:00 ~	61	61	66	62	62	65	62	61	62	61	64	61	61	63	64	61	62	62	60	62	61	61	61	62	62	61	61	62	61	61	
13:00 ~	62	63	62	63	61	66	64	63	62	62	64	70	62	64	63	63	64	62	61	62	62	63	63	63	63	61	62	60	62	62	
14:00 ~	63	62	62	64	61	67	63	63	62	62	63	62	63	63	62	64	63	62	60	62	61	63	64	65	63	61	62	61	62	62	
15:00 ~	61	62	62	63	61	65	63	62	61	62	62	62	62	63	63	63	62	63	61	62	61	62	63	62	62	61	62	62	62	62	
16:00 ~	67	63	64	63	61	65	63	63	64	62	63	61	63	64	64	63	63	63	65	62	62	63	64	65	63	60	62	62	63	63	
17:00 ~	62	63	63	62	61	66	64	62	62	62	62	62	62	65	63	62	62	62	65	63	62	63	62	62	61	61	61	62	62	63	
18:00 ~	62	62	64	61	61	65	65	63	63	62	61	61	62	65	62	61	62	62	60	61	63	63	62	62	60	67	61	63	63	61	

## 振動 (単位: dB)

6月	日	1	2	3	4	5	6	7	8	9	10	11	12	13	14	15	16	17	18	19	20	21	22	23	24	25	26	27	28	29	30
	曜日	水	木	金	土	日	月	火	水	木	金	土	日	月	火	水	木	金	土	日	月	火	水	木	金	土	日	月	火	水	木
7:00 ~	36	35	35	34	30	33	34	34	35	35	34	30	35	35	35	43	43	42	37	44	43	42	43	43	46	38	46	45	45	46	
8:00 ~	34	38	37	34	32	34	34	34	36	38	34	41	35	34	35	44	43	42	38	44	44	45	41	43	45	42	44	45	44	44	
9:00 ~	34	34	33	34	33	34	34	33	34	35	34	42	34	34	33	45	43	43	41	44	45	43	43	49	47	44	45	43	44	43	
10:00 ~	33	33	34	34	32	33	34	34	33	34	36	34	34	34	33	44	42	44	42	45	45	44	43	53	51	43	46	44	45	45	
11:00 ~	33	32	33	34	32	32	33	33	32	33	35	32	33	32	32	45	44	44	43	45	46	44	43	57	56	43	45	45	44	44	
12:00 ~	32	32	33	33	32	31	33	32	33	32	33	31	33	32	32	42	42	43	46	45	43	42	42	59	61	43	46	46	46	46	
13:00 ~	32	31	32	33	31	32	32	33	33	33	34	36	32	33	33	45	44	43	48	45	44	44	43	59	56	49	47	47	45	47	
14:00 ~	32	32	32	32	31	32	32	32	32	33	33	31	33	32	32	45	44	45	49	47	45	44	43	61	52	53	44	46	45	48	
15:00 ~	32	32	32	33	32	32	32	32	32	33	33	32	32	32	32	44	43	45	50	46	51	43	43	56	52	51	43	45	45	48	
16:00 ~	32	33	33	33	31	31	32	33	34	33	33	32	35	32	43	44	43	45	49	45	46	43	43	50	46	41	44	45	44	50	
17:00 ~	33	33	33	33	31	32	32	33	33	34	32	32	33	32	42	42	42	44	47	43	44	42	42	44	41	40	42	44	44	47	
18:00 ~	32	32	32	31	31	31	32	33	33	33	31	31	32	32	40	39	40	40	42	40	40	38	43	43	44	39	40	42	41	43	

## 測定場所 ①

南西1ゲート



※測定条件は以下に準じております。

〈騒音〉騒音規制法第15条第1項に基づき定められた  
「特定建設作業に伴って発生する騒音に関する  
基準」の備考2

〈振動〉「振動規制施行規則」別表第1(第11条関係)の備考2

※測定数値は1時間平均値を表示しています。

- ・騒音規制値：85dBを超えない
- ・振動規制値：75dBを超えない

# 新清掃工場整備運営事業 施設整備工事

騒音・振動測定結果

2022年6月

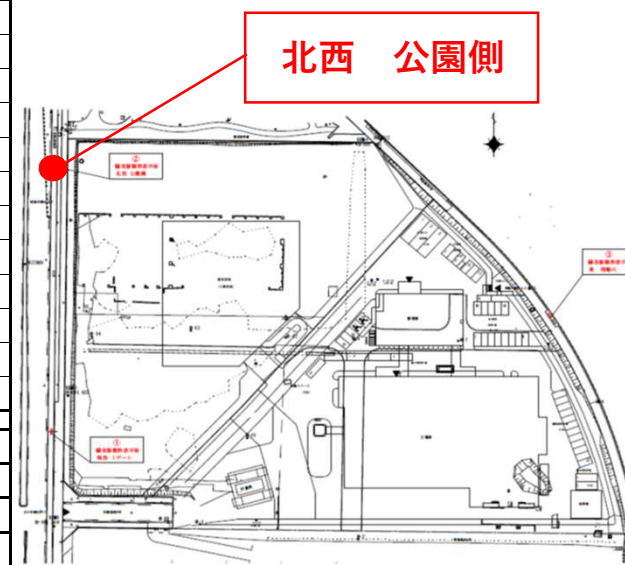
## 騒音 (単位: dB)

6月	日	1	2	3	4	5	6	7	8	9	10	11	12	13	14	15	16	17	18	19	20	21	22	23	24	25	26	27	28	29	30
	曜日	水	木	金	土	日	月	火	水	木	金	土	日	月	火	水	木	金	土	日	月	火	水	木	金	土	日	月	火	水	木
7:00 ~	58	58	59	57	56	62	59	58	59	59	58	56	59	59	61	59	59	57	55	58	58	59	59	58	56	54	58	58	58	58	
8:00 ~	57	58	58	57	56	62	58	59	59	58	59	56	60	59	60	59	59	61	56	58	58	59	58	59	58	56	59	57	59	58	
9:00 ~	58	60	59	57	56	62	59	58	59	59	58	57	71	59	60	59	59	62	56	58	60	58	59	58	58	56	58	57	58	58	
10:00 ~	57	58	59	57	56	62	59	58	58	59	58	57	61	59	59	59	58	62	58	57	67	58	58	59	58	57	59	57	57	59	
11:00 ~	57	60	58	58	58	63	58	59	58	59	64	57	62	59	59	59	60	62	56	58	58	57	60	59	59	56	58	58	58	58	
12:00 ~	56	57	63	56	57	59	58	57	57	57	59	57	56	58	59	57	58	58	56	57	57	56	57	58	58	56	57	57	57	57	
13:00 ~	57	62	58	58	56	60	59	59	58	58	59	68	60	60	58	59	60	59	57	57	59	59	58	59	61	57	58	56	58	58	
14:00 ~	58	61	58	58	57	61	58	59	58	58	59	58	76	58	58	61	60	59	56	58	57	60	59	61	60	56	58	57	58	58	
15:00 ~	58	59	57	57	56	60	59	58	58	58	57	58	59	59	57	59	57	59	57	58	61	57	59	63	57	57	58	59	58	58	
16:00 ~	58	60	59	57	56	60	58	58	58	58	58	57	62	59	58	59	59	60	56	57	60	57	58	63	58	55	58	58	57	58	
17:00 ~	57	59	58	58	56	60	59	58	58	58	58	57	57	60	58	59	57	57	58	58	57	58	57	57	56	56	58	57	58		
18:00 ~	58	58	59	62	56	60	60	58	60	57	57	56	58	60	58	57	58	57	55	57	58	58	57	57	56	56	57	61	60	58	

## 振動 (単位: dB)

6月	日	1	2	3	4	5	6	7	8	9	10	11	12	13	14	15	16	17	18	19	20	21	22	23	24	25	26	27	28	29	30
	曜日	水	木	金	土	日	月	火	水	木	金	土	日	月	火	水	木	金	土	日	月	火	水	木	金	土	日	月	火	水	木
7:00 ~	30	29	29	36	25	30	29	29	29	29	28	25	29	29	29	29	29	28	26	30	29	29	29	28	29	26	30	30	29	29	
8:00 ~	29	29	29	37	27	30	29	29	29	29	29	26	29	29	29	29	29	29	27	30	30	29	29	30	30	28	30	29	30	29	
9:00 ~	28	29	28	35	27	30	29	29	29	29	28	27	29	29	29	29	29	29	27	29	29	29	29	29	29	26	30	30	29	28	
10:00 ~	28	28	30	35	27	31	29	28	29	29	29	29	29	29	28	29	28	30	27	28	29	29	29	29	29	28	30	30	29	30	
11:00 ~	28	27	28	36	27	32	28	28	28	28	32	27	28	28	27	28	29	28	27	29	29	29	28	28	28	28	30	28	28	28	
12:00 ~	28	28	29	33	27	28	28	27	27	28	27	27	28	27	27	28	28	28	26	27	28	27	28	28	28	27	29	28	28	29	
13:00 ~	28	27	27	34	26	29	27	28	29	28	27	34	28	27	28	27	27	26	28	29	27	27	28	27	27	30	29	30	28		
14:00 ~	28	27	28	35	26	29	27	27	27	28	27	26	34	26	28	29	28	27	26	27	27	28	28	28	28	26	29	29	29	28	
15:00 ~	27	28	27	33	26	28	27	28	27	28	27	27	28	26	27	28	28	27	27	28	28	27	28	28	27	27	28	29	28	28	
16:00 ~	27	28	29	34	26	27	27	27	29	27	27	27	29	26	27	28	28	27	27	28	28	28	27	28	28	26	28	28	28	29	
17:00 ~	28	27	27	35	26	27	27	27	28	28	27	27	28	26	27	27	28	26	27	27	27	27	27	28	27	26	28	28	28	27	
18:00 ~	27	28	27	34	26	26	27	27	28	27	26	27	27	26	27	27	28	27	26	27	27	27	27	28	27	26	28	28	28	27	

## 測定場所 ②



※測定条件は以下に準じております。

〈騒音〉騒音規制法第15条第1項に基づき定められた  
「特定建設作業に伴って発生する騒音に関する  
基準」の備考2

〈振動〉「振動規制施行規則」別表第1(第11条関係)の備考2

※測定数値は1時間平均値を表示しています。

- ・騒音規制値：85dBを超えない
- ・振動規制値：75dBを超えない

# 新清掃工場整備運営事業 施設整備工事

騒音・振動測定結果

2022年6月

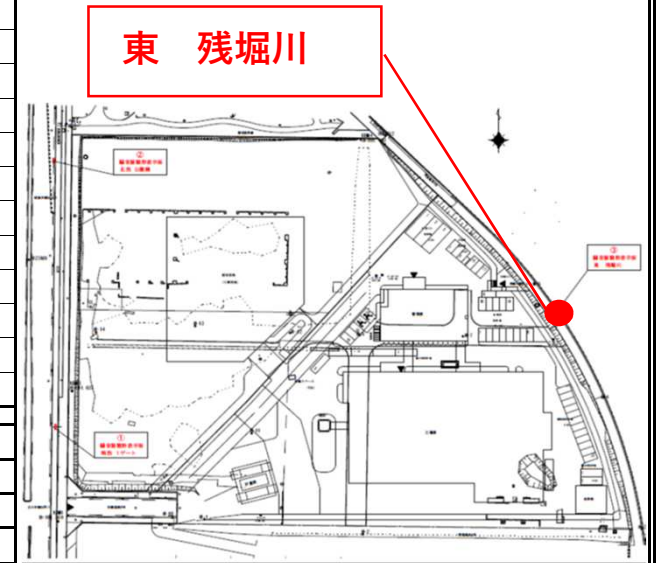
## 騒音 (単位: dB)

6月	日 曜日	騒音 (単位: dB)																													
		1	2	3	4	5	6	7	8	9	10	11	12	13	14	15	16	17	18	19	20	21	22	23	24	25	26	27	28	29	30
		水	木	金	土	日	月	火	水	木	金	土	日	月	火	水	木	金	土	日	月	火	水	木	金	土	日	月	火	水	木
7:00 ~		64	63	63	63	63	67	62	63	64	70	53	48	50	55	51	69	64	54	46	69	71	65	67	64	65	63	67	67	65	67
8:00 ~		73	68	69	69	63	69	71	73	68	72	69	47	71	67	64	71	69	73	44	71	71	64	82	71	72	63	71	71	73	72
9:00 ~		72	72	72	68	63	73	73	74	68	73	69	52	69	69	67	71	70	74	46	73	70	71	81	72	70	63	71	70	72	75
10:00 ~		72	69	69	69	63	70	70	67	67	74	71	62	69	68	64	69	71	71	51	72	67	68	74	71	69	62	71	70	70	71
11:00 ~		72	70	69	69	63	69	70	69	69	73	74	62	70	70	66	70	69	70	54	72	70	69	73	73	70	62	70	71	69	73
12:00 ~		66	63	69	63	63	64	64	52	53	62	65	62	62	53	52	56	59	55	50	63	67	54	67	69	64	62	68	66	66	67
13:00 ~		70	72	70	70	63	68	72	67	69	73	72	71	71	71	66	71	70	71	51	72	70	68	73	72	71	62	70	71	71	72
14:00 ~		72	72	70	70	63	69	69	70	71	73	70	54	71	68	66	70	73	71	50	70	70	69	72	71	72	63	71	70	71	69
15:00 ~		73	70	69	65	63	68	69	67	66	71	67	52	69	67	61	69	72	72	62	69	71	74	68	69	70	63	70	71	69	72
16:00 ~		73	70	68	69	63	68	70	68	72	72	71	50	70	70	62	70	72	71	62	73	72	71	71	70	72	62	71	71	72	73
17:00 ~		72	64	64	63	63	62	65	65	64	70	69	51	54	55	60	69	69	56	62	66	69	66	63	60	56	62	63	64	63	62
18:00 ~		63	63	63	63	63	62	63	63	63	63	61	51	50	55	51	49	62	49	62	62	63	62	62	54	62	62	62	64	63	63

## 振動 (単位: dB)

6月	日 曜日	振動 (単位: dB)																													
		1	2	3	4	5	6	7	8	9	10	11	12	13	14	15	16	17	18	19	20	21	22	23	24	25	26	27	28	29	30
		水	木	金	土	日	月	火	水	木	金	土	日	月	火	水	木	金	土	日	月	火	水	木	金	土	日	月	火	水	木
7:00 ~		20	18	19	18	18	26	22	46	22	22	19	19	22	21	19	22	24	18	17	23	22	19	27	22	31	18	32	30	30	29
8:00 ~		36	35	36	39	16	39	34	45	35	31	30	19	28	29	31	35	29	31	18	35	29	34	33	35	34	16	34	35	35	33
9:00 ~		38	38	36	33	16	44	35	42	36	35	31	20	33	36	33	36	34	33	17	35	31	38	35	40	31	16	35	36	35	34
10:00 ~		35	35	32	33	18	38	33	34	33	31	33	22	32	31	30	37	33	32	19	35	36	34	33	38	32	16	38	32	30	34
11:00 ~		37	35	33	34	22	38	36	35	36	32	36	21	32	32	34	34	32	31	19	37	37	39	33	39	31	18	34	34	32	40
12:00 ~		36	25	34	20	16	20	23	21	20	18	32	19	21	19	17	21	21	20	18	21	23	18	30	36	29	16	24	24	28	22
13:00 ~		39	38	37	35	16	36	37	35	38	39	32	37	33	32	31	40	36	31	18	40	39	33	36	37	33	19	34	40	40	42
14:00 ~		38	35	37	35	17	38	36	37	38	33	31	19	32	30	31	37	36	31	18	35	28	37	35	37	33	21	36	34	32	44
15:00 ~		39	36	36	35	18	36	35	36	36	32	26	17	33	31	23	33	33	29	18	36	39	29	33	31	32	20	33	33	31	33
16:00 ~		40	37	38	36	17	35	36	37	43	30	28	19	30	25	25	32	32	29	17	37	37	34	30	33	31	16	34	33	31	27
17:00 ~		37	25	21	23	18	19	30	27	23	23	23	20	21	18	21	28	26	21	18	23	27	26	21	27	18	16	19	20	19	18
18:00 ~		17	24	18	21	17	16	18	21	17	17	17	18	18	18	19	17	17	17	18	21	18	17	17	23	19	16	18	24	22	19

## 測定場所 ③



※測定条件は以下に準じております。

〈騒音〉騒音規制法第15条第1項に基づき定められた  
「特定建設作業に伴って発生する騒音に関する  
基準」の備考2

〈振動〉「振動規制法施行規則」別表第1(第11条関係)の備考2

※測定数値は1時間平均値を表示しています。

- ・騒音規制値：85dBを超えない
- ・振動規制値：75dBを超えない