

# 新清掃工場整備運営事業 施設整備工事

騒音・振動測定結果

2022年7月

## 騒音 (単位: dB)

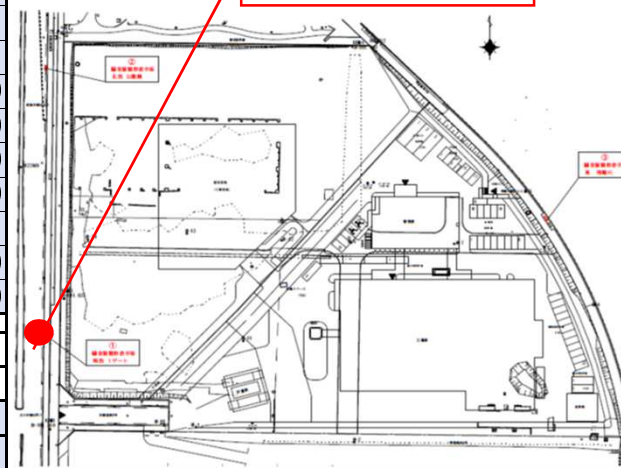
7月	日	1	2	3	4	5	6	7	8	9	10	11	12	13	14	15	16	17	18	19	20	21	22	23	24	25	26	27	28	29	30	31
	曜日	金	土	日	月	火	水	木	金	土	日	月	火	水	木	金	土	日	月	火	水	木	金	土	日	月	火	水	木	金	土	日
7:00 ~		63	62	60	66	62	63	63	63	62	60	63	64	65	64	66	64	61	61	63	63	63	63	61	59	62	63	63	64	64	62	58
8:00 ~		63	63	61	67	63	64	64	65	62	61	64	63	64	64	65	65	61	62	62	62	63	63	62	61	64	62	63	62	63	62	60
9:00 ~		63	64	61	65	63	63	63	63	63	61	63	63	63	64	67	67	62	63	62	62	62	66	62	61	62	63	62	63	63	63	60
10:00 ~		63	62	61	65	62	62	62	62	63	61	63	64	63	63	65	65	62	63	62	62	63	64	62	61	61	65	63	62	63	61	61
11:00 ~		63	63	66	64	63	62	63	62	62	69	63	66	63	63	64	65	61	62	62	62	62	63	63	61	61	64	62	62	63	62	62
12:00 ~		62	62	61	62	62	61	61	61	62	61	61	65	62	63	63	64	61	61	62	62	62	62	63	60	61	64	62	61	63	62	60
13:00 ~		63	62	61	63	62	62	62	61	62	60	65	63	63	63	64	65	61	63	62	62	62	61	62	60	61	62	63	62	61	61	60
14:00 ~		63	63	61	62	63	62	62	62	62	61	65	63	63	63	67	65	62	64	62	62	62	61	62	60	61	62	63	62	67	62	60
15:00 ~		63	62	62	62	62	62	62	63	62	61	64	63	63	64	68	64	61	62	62	63	62	62	61	62	62	62	62	62	62	62	60
16:00 ~		63	61	61	62	63	63	62	62	63	61	62	64	63	63	64	64	62	63	62	65	62	63	62	61	62	62	63	62	62	61	64
17:00 ~		62	62	61	62	62	62	61	62	62	61	62	62	62	62	64	63	61	63	62	62	62	62	61	61	62	62	62	61	62	61	60
18:00 ~		61	61	60	62	62	61	62	62	62	61	62	62	62	64	64	63	60	61	62	61	62	61	61	60	62	62	62	61	62	61	60

## 振動 (単位: dB)

7月	日	1	2	3	4	5	6	7	8	9	10	11	12	13	14	15	16	17	18	19	20	21	22	23	24	25	26	27	28	29	30	31
	曜日	金	土	日	月	火	水	木	金	土	日	月	火	水	木	金	土	日	月	火	水	木	金	土	日	月	火	水	木	金	土	日
7:00 ~		45	45	38	43	46	45	45	45	44	38	35	44	43	43	42	42	38	43	44	45	45	45	43	38	45	44	46	46	45	45	39
8:00 ~		43	45	40	43	46	45	44	46	45	44	36	44	43	43	44	41	44	43	43	45	45	43	44	41	44	43	50	46	44	45	40
9:00 ~		43	43	40	44	47	47	43	44	45	48	35	45	42	43	43	42	52	45	44	45	43	43	44	41	44	43	50	46	43	47	40
10:00 ~		44	45	42	44	46	47	44	46	46	56	36	44	42	43	43	43	53	45	44	45	46	43	43	42	44	42	53	46	45	46	40
11:00 ~		46	46	45	44	48	48	45	46	44	56	35	45	42	44	42	43	49	43	43	48	46	45	46	45	45	42	54	46	44	45	41
12:00 ~		46	50	41	42	56	47	45	46	46	58	34	42	42	44	42	41	45	43	42	52	47	44	45	45	49	42	56	48	47	46	42
13:00 ~		52	49	40	45	51	46	45	44	50	58	34	42	45	43	42	42	47	43	44	48	50	45	45	46	51	43	56	50	47	49	45
14:00 ~		50	50	41	45	50	45	45	46	53	57	33	44	44	43	41	41	45	44	46	47	52	48	45	51	52	44	54	51	49	47	45
15:00 ~		49	49	41	44	48	44	44	46	54	56	33	46	44	43	43	42	45	44	44	45	53	47	44	51	52	46	55	51	48	45	46
16:00 ~		47	45	38	44	49	44	45	45	54	56	33	50	44	41	41	43	45	45	44	45	53	46	45	50	55	45	53	52	49	44	43
17:00 ~		50	42	38	43	46	54	45	47	49	57	33	46	42	41	41	40	43	43	42	44	52	45	43	48	54	44	52	46	51	42	40
18:00 ~		46	40	38	40	40	42	44	44	48	54	32	48	41	39	39	38	40	40	41	42	50	43	40	45	53	47	49	44	52	40	38

## 測定場所 ①

南西1ゲート



※測定条件は以下に準じております。

〈騒音〉騒音規制法第15条第1項に基づき定められた  
「特定建設作業に伴って発生する騒音に関する  
基準」の備考2

〈振動〉「振動規制法施行規則」別表第1(第11条関係)の備考2

※測定数値は1時間平均値を表示しています。

- ・騒音規制値：85dBを超えない
- ・振動規制値：75dBを超えない

# 新清掃工場整備運営事業 施設整備工事

騒音・振動測定結果

2022年7月

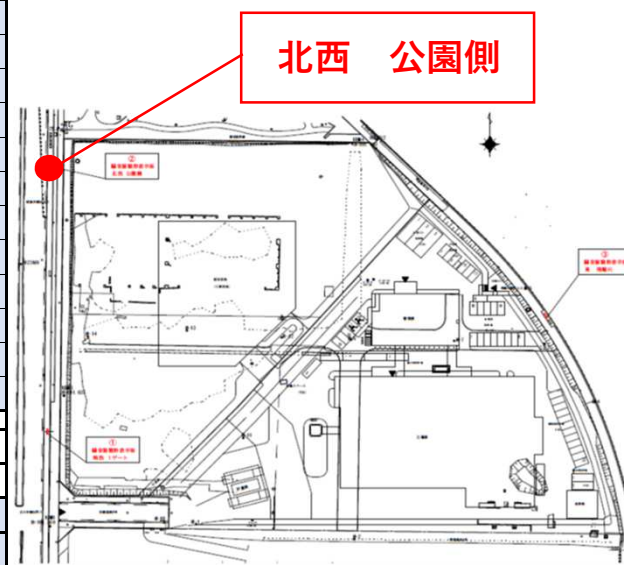
## 騒音 (単位: dB)

7月	日	1	2	3	4	5	6	7	8	9	10	11	12	13	14	15	16	17	18	19	20	21	22	23	24	25	26	27	28	29	30	31
曜日	金	土	日	月	火	水	木	金	土	日	月	火	水	木	金	土	日	月	火	水	木	金	土	日	月	火	水	木	金	土	日	
7:00 ~	58	57	55	61	61	59	58	58	57	55	59	58	59	59	61	58	56	56	58	59	59	59	57	54	58	58	59	59	60	57	53	
8:00 ~	57	58	56	61	59	59	59	60	58	56	59	58	59	59	60	59	56	58	58	61	59	58	58	57	60	57	58	58	58	57	56	
9:00 ~	57	58	56	61	62	59	59	58	57	56	61	59	58	59	61	60	57	59	58	59	58	61	58	57	58	57	58	58	57	58	56	
10:00 ~	58	57	56	61	62	58	58	58	59	56	58	59	58	58	60	59	59	57	58	59	60	60	59	56	57	59	60	57	58	60	56	
11:00 ~	58	58	57	60	63	58	59	59	57	58	58	62	58	59	59	60	59	59	59	59	59	59	58	56	57	59	59	59	58	58	59	
12:00 ~	57	58	56	57	57	57	56	58	57	57	57	61	57	59	58	58	59	58	59	57	58	58	58	56	57	59	58	57	57	57	55	
13:00 ~	58	59	56	58	63	57	59	57	58	56	58	58	59	59	59	60	60	58	60	58	59	63	57	56	56	58	60	62	58	56	56	
14:00 ~	59	58	56	58	59	57	58	57	59	57	59	60	58	59	61	59	59	60	60	58	59	64	58	56	56	59	59	60	57	57	57	
15:00 ~	59	58	57	57	60	58	57	59	57	57	59	59	60	60	61	59	58	58	61	60	59	59	58	60	58	59	58	67	57	57	58	
16:00 ~	58	57	56	57	62	58	57	57	58	56	57	58	58	59	59	58	58	60	58	59	61	59	57	60	58	58	59	63	58	58	56	
17:00 ~	58	57	56	58	59	57	57	57	57	57	56	57	58	58	60	58	58	59	58	59	57	58	56	56	58	57	57	57	57	57	57	
18:00 ~	57	57	55	57	60	59	57	57	58	56	57	57	58	59	60	59	56	58	59	60	59	58	57	55	58	58	58	57	58	57	57	

## 振動 (単位: dB)

7月	日	1	2	3	4	5	6	7	8	9	10	11	12	13	14	15	16	17	18	19	20	21	22	23	24	25	26	27	28	29	30	31
曜日	金	土	日	月	火	水	木	金	土	日	月	火	水	木	金	土	日	月	火	水	木	金	土	日	月	火	水	木	金	土	日	
7:00 ~	29	29	26	28	30	29	30	29	28	26	29	29	29	29	29	27	26	28	29	30	30	29	28	25	29	29	30	30	31	31	28	
8:00 ~	30	30	27	29	29	30	31	30	29	27	31	30	29	30	29	29	27	28	29	30	30	29	30	28	30	29	29	29	31	30	29	
9:00 ~	29	28	27	29	29	29	29	30	28	27	30	28	29	29	30	29	27	29	29	29	28	31	28	27	29	29	29	29	31	30	29	
10:00 ~	29	28	26	29	30	29	27	29	29	27	30	28	28	29	29	28	28	29	28	29	30	29	28	27	28	28	28	29	31	31	29	
11:00 ~	29	28	27	29	29	32	30	29	29	27	30	31	29	30	29	28	27	29	28	29	29	29	29	26	29	28	29	29	30	29	29	
12:00 ~	29	28	26	27	28	28	27	28	27	27	28	30	27	29	28	26	27	28	27	27	28	28	29	26	28	27	28	27	30	30	29	
13:00 ~	29	27	26	28	28	28	30	27	27	26	28	28	30	29	28	27	26	28	28	28	29	31	29	26	28	27	28	27	30	29	28	
14:00 ~	28	28	26	29	27	33	29	30	28	26	29	28	30	28	29	27	27	28	28	29	29	28	29	27	27	28	28	28	30	29	28	
15:00 ~	28	28	27	28	28	28	28	29	28	26	30	28	30	28	30	27	27	27	27	28	28	29	28	26	28	28	28	33	30	29	28	
16:00 ~	28	27	26	28	28	30	28	29	30	26	27	28	29	27	27	26	27	27	29	29	28	28	27	27	28	28	29	29	30	29	29	
17:00 ~	27	27	26	28	28	28	28	28	27	26	27	27	27	27	27	26	27	28	27	28	27	28	27	27	28	27	27	29	29	30	28	
18:00 ~	27	27	26	27	28	27	28	28	27	26	27	27	28	27	27	26	27	28	27	28	27	28	27	26	28	27	27	28	29	29	28	

## 測定場所 ②



※測定条件は以下に準じております。

〈騒音〉騒音規制法第15条第1項に基づき定められた  
「特定建設作業に伴って発生する騒音に関する  
基準」の備考2

〈振動〉「振動規制施行規則」別表第1(第11条関係)の備考2

※測定数値は1時間平均値を表示しています。

- ・騒音規制値：85dBを超えない
- ・振動規制値：75dBを超えない

# 新清掃工場整備運営事業 施設整備工事

騒音・振動測定結果

2022年7月

## 騒音 (単位: dB)

7月	日 曜日	騒音 (単位: dB)																														
		1	2	3	4	5	6	7	8	9	10	11	12	13	14	15	16	17	18	19	20	21	22	23	24	25	26	27	28	29	30	31
7:00 ~		67	68	46	67	64	64	63	63	65	62	65	71	66	67	67	69	54	68	66	70	68	68	63	63	63	60	65	72	75	77	64
8:00 ~		71	76	46	72	67	80	69	73	74	62	69	77	72	69	70	75	54	75	76	73	74	71	67	63	61	70	76	72	75	72	64
9:00 ~		70	78	47	74	71	79	71	71	75	63	71	76	73	69	71	75	57	76	75	70	70	72	65	63	70	62	77	74	73	79	69
10:00 ~		68	76	49	71	67	72	70	70	77	64	68	74	71	70	68	72	59	72	76	70	71	70	63	63	64	62	75	73	72	79	70
11:00 ~		68	80	52	73	72	68	68	73	77	64	70	73	74	68	68	72	59	76	80	69	71	71	66	63	68	63	71	74	71	79	64
12:00 ~		67	69	51	69	71	64	64	68	64	64	64	69	66	68	67	66	59	65	73	69	70	67	63	63	60	60	66	73	69	79	69
13:00 ~		68	78	46	75	73	66	69	73	78	64	68	74	72	74	72	76	59	75	75	71	70	70	69	64	72	67	75	74	73	79	70
14:00 ~		70	78	48	84	74	69	72	72	75	64	68	70	69	72	73	73	59	72	74	71	71	71	68	63	62	73	71	73	71	78	64
15:00 ~		69	75	52	75	67	65	72	76	71	64	66	69	71	76	73	67	59	72	73	70	70	72	70	64	63	69	67	66	72	75	64
16:00 ~		71	75	48	76	65	65	71	74	74	64	67	71	76	73	66	72	59	73	75	73	74	69	66	63	67	71	73	67	74	68	64
17:00 ~		56	54	49	64	64	64	64	65	66	64	64	63	70	58	60	69	59	74	76	64	64	65	63	63	65	64	64	64	65	66	64
18:00 ~		49	47	46	64	64	63	63	63	64	64	63	62	59	58	58	55	59	60	77	62	63	63	63	63	64	63	64	64	64	68	64

## 振動 (単位: dB)

7月	日 曜日	振動 (単位: dB)																														
		1	2	3	4	5	6	7	8	9	10	11	12	13	14	15	16	17	18	19	20	21	22	23	24	25	26	27	28	29	30	31
7:00 ~		23	29	15	27	22	19	18	20	20	15	24	22	38	23	24	26	16	25	26	24	26	25	18	14	17	17	20	23	22	29	15
8:00 ~		32	31	15	34	30	43	29	35	35	15	32	33	38	31	29	44	16	38	36	38	38	33	30	16	28	41	46	31	30	29	15
9:00 ~		33	31	14	37	39	44	30	36	39	16	33	36	37	32	29	47	18	47	36	37	42	35	29	15	42	29	47	34	32	44	15
10:00 ~		26	30	15	36	32	34	28	33	38	19	38	38	38	29	28	40	20	41	37	35	37	33	28	15	30	28	41	33	30	43	17
11:00 ~		30	32	15	43	46	38	31	37	47	21	36	38	38	36	27	37	18	41	37	36	38	34	28	15	41	29	40	35	31	44	16
12:00 ~		21	23	14	28	22	23	21	22	27	23	34	35	39	25	23	24	16	32	34	27	25	29	19	15	18	23	23	31	24	43	15
13:00 ~		28	30	14	33	40	37	34	38	39	22	35	34	39	36	31	34	20	34	36	36	36	36	38	15	45	33	46	35	32	43	16
14:00 ~		34	30	14	36	40	39	29	34	39	22	35	34	40	32	29	33	17	31	34	34	35	32	35	16	23	45	31	29	30	36	15
15:00 ~		27	29	15	35	36	28	27	50	34	21	35	35	41	31	27	31	17	30	33	31	32	33	30	16	29	39	25	24	31	30	14
16:00 ~		27	31	14	37	32	33	28	30	35	20	25	36	31	28	21	33	20	33	34	33	38	35	31	15	31	44	30	22	32	26	14
17:00 ~		19	17	15	19	17	21	26	25	24	21	23	36	26	19	21	24	20	33	37	24	25	28	16	15	18	21	17	20	22	21	15
18:00 ~		16	15	14	15	15	17	25	18	19	19	24	17	18	20	17	17	19	20	30	17	18	16	17	14	17	16	18	19	16	21	14

## 測定場所 ③



※測定条件は以下に準じております。

〈騒音〉騒音規制法第15条第1項に基づき定められた  
「特定建設作業に伴って発生する騒音に関する  
基準」の備考2

〈振動〉「振動規制法施行規則」別表第1(第11条関係)の備考2

※測定数値は1時間平均値を表示しています。

- ・騒音規制値：85dBを超えない
- ・振動規制値：75dBを超えない