

# 新清掃工場整備運営事業 施設整備工事

騒音・振動測定結果

2022年8月

## 騒音 (単位: dB)

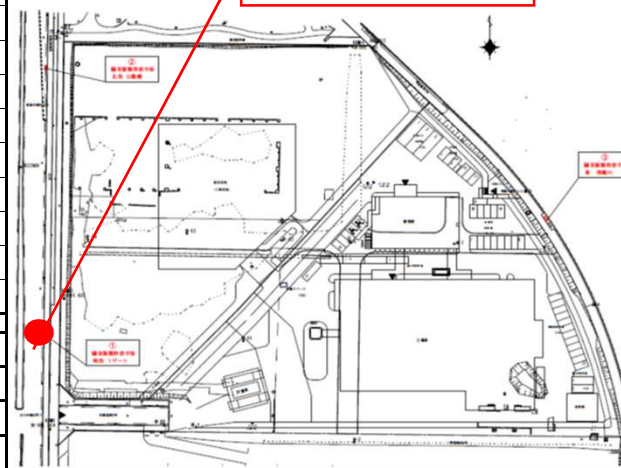
8月	日	1	2	3	4	5	6	7	8	9	10	11	12	13	14	15	16	17	18	19	20	21	22	23	24	25	26	27	28	29	30	31
	曜日	月	火	水	木	金	土	日	月	火	水	木	金	土	日	月	火	水	木	金	土	日	月	火	水	木	金	土	日	月	火	水
7:00 ~	63	63	62	63	63	62	60	63	63	63	61	62	62	60	65	62	62	65	63	62	59	63	64	63	64	63	62	62	63	64	64	
8:00 ~	63	63	63	62	63	62	61	62	63	63	63	63	63	61	65	66	64	66	63	62	61	63	62	63	63	64	62	64	63	64	64	
9:00 ~	62	63	62	63	63	72	61	62	63	63	74	62	64	61	63	66	66	66	63	62	61	63	62	62	63	63	62	63	64	64	64	
10:00 ~	61	62	61	65	62	63	61	62	63	63	83	62	62	61	63	64	64	64	62	62	62	63	62	63	62	63	62	64	64	64	64	
11:00 ~	62	62	62	65	62	67	61	62	64	62	75	62	63	62	63	67	63	63	63	63	62	63	62	62	63	62	62	63	65	64	65	
12:00 ~	61	62	61	64	62	62	61	61	62	63	63	62	61	61	63	62	62	62	62	62	61	62	61	62	63	62	62	65	63	63	62	
13:00 ~	62	66	61	62	63	70	61	62	62	62	65	63	63	61	64	65	63	63	62	63	61	61	62	62	67	63	63	64	67	63	65	
14:00 ~	62	68	62	62	63	62	61	62	62	63	62	62	64	61	64	66	64	64	63	63	61	62	63	62	62	65	62	66	63	64	64	
15:00 ~	61	66	61	63	62	63	61	63	62	63	62	62	62	61	66	65	63	62	62	62	61	62	63	62	62	63	63	61	64	64	64	
16:00 ~	61	61	63	71	62	62	61	62	63	64	63	62	64	61	66	66	65	64	62	62	61	62	62	62	63	63	62	62	63	63	64	
17:00 ~	61	62	61	65	62	61	60	62	62	63	61	62	62	63	66	61	64	68	62	62	61	62	62	62	61	62	63	61	62	62	63	
18:00 ~	61	62	61	66	62	61	61	62	61	62	61	64	61	68	66	61	62	62	62	61	61	62	62	63	62	63	61	62	62	62	62	

## 振動 (単位: dB)

8月	日	1	2	3	4	5	6	7	8	9	10	11	12	13	14	15	16	17	18	19	20	21	22	23	24	25	26	27	28	29	30	31
	曜日	月	火	水	木	金	土	日	月	火	水	木	金	土	日	月	火	水	木	金	土	日	月	火	水	木	金	土	日	月	火	水
7:00 ~	45	45	45	44	43	43	38	44	45	46	47	55	33	30	35	44	44	43	45	44	38	45	45	46	45	45	45	39	44	44	44	
8:00 ~	44	45	45	44	43	43	39	43	45	47	48	55	34	31	35	45	46	44	44	43	39	44	45	44	44	46	43	39	44	43	44	
9:00 ~	45	46	44	44	43	44	40	46	46	50	52	52	33	34	34	48	48	44	44	45	40	45	44	44	47	45	44	40	44	42	45	
10:00 ~	45	46	46	46	44	44	40	51	49	57	56	59	33	32	34	48	44	42	45	44	41	44	46	46	45	45	45	39	45	43	48	
11:00 ~	46	45	47	43	45	44	40	52	51	58	59	55	33	33	33	48	46	42	45	44	40	44	47	45	45	44	45	39	43	43	50	
12:00 ~	46	45	46	41	43	43	40	52	51	55	58	58	32	31	30	48	43	41	48	44	40	43	46	46	45	46	47	41	44	44	54	
13:00 ~	46	45	48	44	43	43	40	51	55	58	63	58	32	30	32	50	47	42	48	44	41	42	49	45	45	45	49	40	43	44	55	
14:00 ~	47	46	46	43	45	45	40	52	56	58	63	56	33	32	33	50	47	43	52	43	42	43	51	46	46	47	49	39	43	45	57	
15:00 ~	47	47	45	43	45	45	39	53	55	56	59	54	33	31	32	47	45	43	54	44	40	45	51	45	46	47	51	39	45	44	60	
16:00 ~	45	47	46	48	44	46	41	50	51	56	60	57	34	31	32	50	42	44	53	43	39	44	50	43	45	46	52	40	44	43	55	
17:00 ~	43	45	44	41	42	44	43	49	46	54	57	57	33	31	33	44	42	43	51	43	40	43	49	43	43	44	46	39	43	43	53	
18:00 ~	41	43	41	41	41	42	42	46	45	50	51	55	32	30	31	41	39	41	48	40	39	43	44	41	42	41	41	39	42	41	47	

## 測定場所 ①

南西1ゲート



※測定条件は以下に準じております。

〈騒音〉騒音規制法第15条第1項に基づき定められた  
「特定建設作業に伴って発生する騒音に関する  
基準」の備考2

〈振動〉「振動規制施行規則」別表第1(第11条関係)の備考2

※測定数値は1時間平均値を表示しています。

- ・騒音規制値：85dBを超えない
- ・振動規制値：75dBを超えない

# 新清掃工場整備運営事業 施設整備工事

騒音・振動測定結果

2022年8月

## 騒音 (単位: dB)

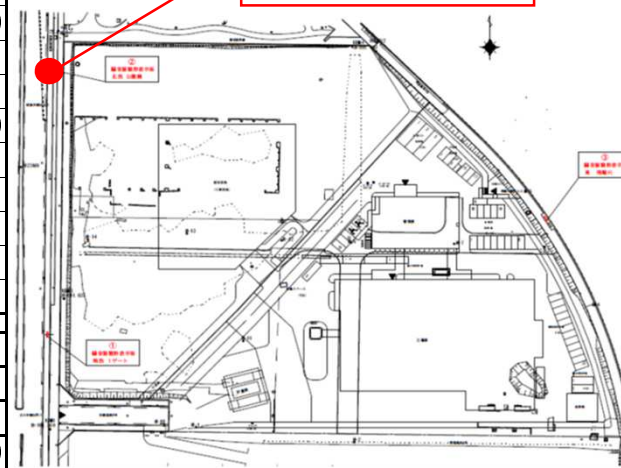
8月	日	1	2	3	4	5	6	7	8	9	10	11	12	13	14	15	16	17	18	19	20	21	22	23	24	25	26	27	28	29	30	31
	曜日	月	火	水	木	金	土	日	月	火	水	木	金	土	日	月	火	水	木	金	土	日	月	火	水	木	金	土	日	月	火	水
7:00 ~	58	59	58	58	59	58	56	59	59	61	59	59	57	55	58	58	59	59	58	56	54	58	58	58	58	60	57	53	58	58	59	
8:00 ~	58	58	57	58	58	59	56	60	59	60	59	59	61	56	58	58	59	58	59	58	56	59	57	59	58	58	57	56	60	57	58	
9:00 ~	57	59	58	60	59	58	57	71	59	60	59	59	62	56	58	60	58	59	58	58	56	58	57	58	58	57	58	56	58	57	58	
10:00 ~	57	59	57	58	59	58	57	61	59	59	59	58	62	58	57	67	58	58	59	58	57	59	57	57	59	58	60	56	57	59	60	
11:00 ~	57	58	57	60	58	64	57	62	59	59	59	60	62	56	58	58	57	60	59	59	56	58	58	58	58	58	58	59	57	59	59	
12:00 ~	57	58	56	57	63	59	57	56	58	59	57	58	58	56	57	57	56	57	58	58	56	57	57	57	57	57	57	55	57	59	58	
13:00 ~	58	59	57	62	58	59	68	60	60	58	59	60	59	57	57	59	59	58	59	61	57	58	56	58	58	58	56	56	56	58	60	
14:00 ~	58	58	58	61	58	59	58	76	58	58	61	60	59	56	58	57	60	59	61	60	56	58	57	58	58	57	57	57	56	59	59	
15:00 ~	58	59	58	59	57	57	58	59	59	57	59	57	59	57	58	61	57	59	63	57	57	58	59	58	58	57	57	58	58	59	58	
16:00 ~	57	58	58	60	59	58	57	62	59	58	59	59	60	56	57	60	57	58	63	58	55	58	58	57	58	58	58	56	58	58	59	
17:00 ~	61	59	57	59	58	58	57	57	60	58	59	57	57	58	58	57	58	57	57	57	56	56	58	57	58	57	57	57	58	57	57	
18:00 ~	59	60	58	58	59	57	56	58	60	58	57	58	57	55	57	58	58	57	57	56	56	57	61	60	58	58	57	57	58	58	58	

## 振動 (単位: dB)

8月	日	1	2	3	4	5	6	7	8	9	10	11	12	13	14	15	16	17	18	19	20	21	22	23	24	25	26	27	28	29	30	31
	曜日	月	火	水	木	金	土	日	月	火	水	木	金	土	日	月	火	水	木	金	土	日	月	火	水	木	金	土	日	月	火	水
7:00 ~	31	29	30	29	29	28	25	29	29	29	29	29	28	26	30	29	29	29	28	29	26	30	30	29	29	31	31	28	29	29	30	
8:00 ~	31	29	29	29	29	29	26	29	29	29	29	29	29	27	30	30	29	29	30	30	28	30	29	30	29	31	30	29	30	29	29	
9:00 ~	31	29	28	29	28	28	27	29	29	29	29	29	29	27	29	29	29	29	29	29	26	30	30	29	28	31	30	29	29	29	29	
10:00 ~	30	29	28	28	30	29	29	29	29	28	29	28	30	27	28	29	29	29	29	29	28	30	30	29	30	31	31	29	28	28	28	
11:00 ~	30	28	28	27	28	32	27	28	28	27	28	29	28	27	29	29	29	28	28	28	28	30	28	28	28	30	29	29	29	28	29	
12:00 ~	29	28	28	28	29	27	27	28	27	27	28	28	28	26	27	28	27	28	28	28	27	29	28	28	29	30	30	29	28	27	28	
13:00 ~	29	27	28	27	27	27	34	28	27	28	27	27	27	26	28	29	27	27	28	27	27	30	29	30	28	30	29	28	28	27	28	
14:00 ~	30	27	28	27	28	27	26	34	26	28	29	28	27	26	27	27	28	28	28	28	26	29	29	29	28	30	29	28	27	28	28	
15:00 ~	30	27	27	28	27	27	27	28	26	27	28	28	27	27	28	28	27	28	28	27	27	28	29	28	28	30	29	28	28	28	28	
16:00 ~	29	27	27	28	29	27	27	29	26	27	28	28	27	27	28	28	28	27	28	28	26	28	28	28	29	30	29	29	28	28	29	
17:00 ~	29	27	28	27	27	27	27	28	26	27	27	28	26	27	27	27	27	27	28	27	26	28	28	28	27	29	30	28	28	27	27	
18:00 ~	30	27	27	28	27	26	27	27	26	27	27	28	27	26	27	27	27	28	27	27	26	28	28	28	28	27	29	29	28	28	27	27

## 測定場所 ②

北西 公園側



※測定条件は以下に準じております。

〈騒音〉騒音規制法第15条第1項に基づき定められた  
「特定建設作業に伴って発生する騒音に関する  
基準」の備考2

〈振動〉「振動規制法施行規則」別表第1(第11条関係)の備考2

※測定数値は1時間平均値を表示しています。

- ・騒音規制値：85dBを超えない
- ・振動規制値：75dBを超えない

# 新清掃工場整備運営事業 施設整備工事

騒音・振動測定結果

2022年8月

## 騒音 (単位: dB)

8月	日 曜日	騒音 (単位: dB)																														
		1	2	3	4	5	6	7	8	9	10	11	12	13	14	15	16	17	18	19	20	21	22	23	24	25	26	27	28	29	30	31
7:00 ~	68	64	63	67	60	64	64	66	64	68	77	69	69	63	70	68	63	58	62	70	58	62	63	67	62	63	63	62	62	60	59	
8:00 ~	67	73	67	71	65	72	64	72	77	75	74	72	73	63	73	75	72	70	75	82	59	69	70	74	64	69	73	62	71	67	80	
9:00 ~	68	72	70	69	69	72	64	74	75	72	75	72	70	63	72	79	73	72	74	83	60	68	77	75	75	71	72	61	75	70	79	
10:00 ~	67	72	65	72	69	71	64	71	69	77	75	71	70	64	74	76	72	73	74	71	62	71	76	71	76	70	69	62	68	67	68	
11:00 ~	68	72	65	71	68	72	64	72	65	77	75	72	69	64	78	78	76	73	79	73	62	72	74	67	75	73	75	62	77	82	68	
12:00 ~	66	66	64	65	67	68	64	65	68	73	71	71	64	64	70	70	69	63	65	67	64	65	65	66	66	66	64	62	67	80	67	
13:00 ~	68	70	66	69	69	68	64	70	76	75	74	72	70	64	76	79	73	73	80	78	64	76	74	74	72	71	78	61	74	67	67	
14:00 ~	68	72	68	68	70	72	64	71	77	77	72	71	72	64	74	74	75	74	69	72	64	78	69	71	73	71	74	60	76	69	66	
15:00 ~	68	73	67	72	69	72	64	71	76	71	74	73	64	64	77	80	71	78	76	66	64	68	65	68	74	69	68	62	64	68	71	
16:00 ~	68	73	68	71	68	67	64	72	66	68	72	74	64	64	77	73	65	76	78	69	64	68	65	70	72	66	65	62	76	69	64	
17:00 ~	65	72	65	63	67	65	64	72	65	67	67	67	69	65	66	66	64	73	65	64	64	65	65	68	64	65	64	62	63	63	64	
18:00 ~	64	63	64	65	64	64	64	66	65	67	66	65	70	65	66	66	64	62	64	64	63	64	64	64	64	64	64	62	64	64	64	

## 振動 (単位: dB)

8月	日 曜日	振動 (単位: dB)																														
		1	2	3	4	5	6	7	8	9	10	11	12	13	14	15	16	17	18	19	20	21	22	23	24	25	26	27	28	29	30	31
7:00 ~	30	20	17	17	17	20	17	24	21	25	28	30	29	16	26	25	20	18	19	23	16	18	17	22	18	18	19	15	23	21	20	
8:00 ~	27	36	30	28	30	33	16	35	35	34	34	34	29	17	32	33	36	32	37	37	16	36	43	36	31	33	46	16	44	40	40	
9:00 ~	30	38	31	30	31	35	17	37	35	40	36	33	29	15	31	33	36	37	36	43	17	43	48	37	33	38	49	17	45	36	40	
10:00 ~	28	35	27	33	31	34	17	34	34	35	35	33	30	17	30	30	34	34	41	38	17	38	48	32	36	33	37	16	39	33	38	
11:00 ~	28	37	30	30	31	34	19	37	32	36	34	35	29	16	32	32	35	39	48	43	15	40	48	33	46	36	42	15	45	48	39	
12:00 ~	22	36	17	20	30	31	17	24	25	28	27	27	22	17	26	29	27	17	24	25	15	17	28	23	27	20	18	19	22	38	25	
13:00 ~	31	39	30	29	33	33	17	35	31	36	35	34	22	16	32	33	35	39	43	47	15	48	46	44	35	38	38	16	49	37	46	
14:00 ~	25	38	30	29	32	35	18	37	32	38	35	33	26	17	33	31	33	38	43	41	15	48	33	40	42	37	42	16	46	39	40	
15:00 ~	26	39	30	28	31	35	17	35	32	33	34	30	22	16	35	33	33	39	30	30	15	43	24	35	40	39	36	16	26	44	49	
16:00 ~	27	40	29	35	32	31	16	37	29	33	34	33	22	16	33	28	24	34	34	27	15	39	24	32	36	34	24	16	31	39	22	
17:00 ~	16	37	20	22	29	17	17	38	27	22	22	23	29	16	18	19	20	19	25	17	16	19	18	28	21	18	18	16	20	18	21	
18:00 ~	15	17	22	28	24	16	16	23	21	21	18	21	29	17	17	17	17	17	19	15	15	17	17	18	19	16	16	15	19	16	17	

## 測定場所 ③



※測定条件は以下に準じております。

〈騒音〉騒音規制法第15条第1項に基づき定められた  
「特定建設作業に伴って発生する騒音に関する  
基準」の備考2

〈振動〉「振動規制法施行規則」別表第1(第11条関係)の備考2

※測定数値は1時間平均値を表示しています。

- ・騒音規制値：85dBを超えない
- ・振動規制値：75dBを超えない