

新清掃工場整備運営事業 施設整備工事

騒音・振動測定結果

2022年10月

騒音 (単位: dB)

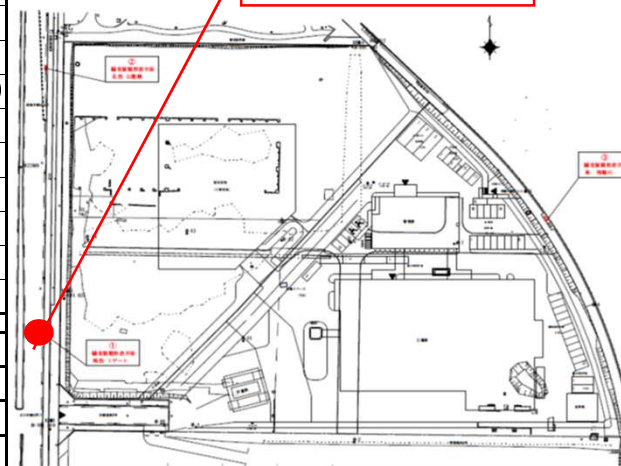
| 10月 | 日 | 1 | 2 | 3 | 4 | 5 | 6 | 7 | 8 | 9 | 10 | 11 | 12 | 13 | 14 | 15 | 16 | 17 | 18 | 19 | 20 | 21 | 22 | 23 | 24 | 25 | 26 | 27 | 28 | 29 | 30 | 31 |
|---------|----|----|----|----|----|----|----|----|----|----|----|----|----|----|----|----|----|----|----|----|----|----|----|----|----|----|----|----|----|----|----|----|
| 曜日 | 土 | 日 | 月 | 火 | 水 | 木 | 金 | 土 | 日 | 月 | 火 | 水 | 木 | 金 | 土 | 日 | 月 | 火 | 水 | 木 | 金 | 土 | 日 | 月 | 火 | 水 | 木 | 金 | 土 | 日 | 月 | |
| 7:00 ~ | 60 | 57 | 63 | 63 | 63 | 67 | 63 | 61 | 61 | 63 | 63 | 68 | 64 | 63 | 63 | 61 | 63 | 63 | 64 | 62 | 64 | 63 | 61 | 64 | 66 | 64 | 63 | 63 | 62 | 59 | 63 | |
| 8:00 ~ | 62 | 59 | 63 | 63 | 63 | 67 | 62 | 61 | 61 | 62 | 62 | 68 | 64 | 62 | 63 | 65 | 62 | 62 | 63 | 61 | 63 | 64 | 64 | 64 | 65 | 65 | 63 | 62 | 61 | 60 | 62 | |
| 9:00 ~ | 63 | 59 | 62 | 64 | 66 | 67 | 63 | 67 | 61 | 62 | 64 | 66 | 64 | 63 | 63 | 65 | 62 | 63 | 63 | 62 | 67 | 64 | 64 | 65 | 67 | 66 | 63 | 64 | 62 | 59 | 63 | |
| 10:00 ~ | 61 | 59 | 62 | 64 | 63 | 66 | 62 | 62 | 62 | 62 | 62 | 65 | 62 | 63 | 63 | 65 | 61 | 61 | 61 | 61 | 64 | 64 | 63 | 64 | 66 | 62 | 61 | 63 | 61 | 65 | 61 | |
| 11:00 ~ | 61 | 59 | 62 | 64 | 64 | 66 | 63 | 63 | 61 | 64 | 64 | 64 | 62 | 63 | 63 | 65 | 61 | 61 | 63 | 62 | 64 | 63 | 63 | 64 | 65 | 63 | 62 | 64 | 61 | 65 | 62 | |
| 12:00 ~ | 65 | 58 | 61 | 63 | 65 | 65 | 61 | 61 | 61 | 60 | 63 | 63 | 62 | 61 | 61 | 65 | 60 | 60 | 61 | 60 | 62 | 62 | 62 | 63 | 63 | 62 | 59 | 60 | 60 | 62 | 60 | |
| 13:00 ~ | 62 | 66 | 62 | 63 | 65 | 67 | 63 | 63 | 61 | 62 | 65 | 65 | 62 | 62 | 63 | 69 | 61 | 61 | 64 | 61 | 65 | 64 | 63 | 68 | 64 | 64 | 62 | 62 | 63 | 61 | 63 | |
| 14:00 ~ | 66 | 59 | 62 | 63 | 65 | 66 | 62 | 62 | 62 | 62 | 65 | 63 | 62 | 61 | 63 | 62 | 61 | 61 | 63 | 68 | 65 | 63 | 63 | 67 | 63 | 63 | 62 | 63 | 62 | 61 | 63 | |
| 15:00 ~ | 62 | 58 | 62 | 63 | 65 | 66 | 62 | 62 | 62 | 62 | 65 | 63 | 62 | 61 | 63 | 62 | 61 | 61 | 63 | 68 | 65 | 63 | 63 | 67 | 63 | 63 | 61 | 62 | 62 | 61 | 63 | |
| 16:00 ~ | 62 | 59 | 63 | 63 | 66 | 66 | 64 | 64 | 61 | 62 | 63 | 64 | 62 | 62 | 63 | 62 | 62 | 63 | 62 | 68 | 66 | 64 | 62 | 65 | 63 | 65 | 61 | 62 | 62 | 61 | 63 | |
| 17:00 ~ | 61 | 59 | 62 | 63 | 65 | 65 | 61 | 62 | 61 | 65 | 66 | 63 | 62 | 62 | 62 | 60 | 61 | 67 | 68 | 60 | 63 | 63 | 62 | 66 | 63 | 62 | 61 | 66 | 61 | 61 | 61 | |
| 18:00 ~ | 60 | 59 | 62 | 61 | 66 | 64 | 62 | 62 | 62 | 61 | 62 | 62 | 62 | 62 | 61 | 61 | 61 | 61 | 61 | 61 | 64 | 64 | 61 | 66 | 63 | 63 | 60 | 61 | 61 | 60 | 62 | |

振動 (単位: dB)

| 10月 | 日 | 1 | 2 | 3 | 4 | 5 | 6 | 7 | 8 | 9 | 10 | 11 | 12 | 13 | 14 | 15 | 16 | 17 | 18 | 19 | 20 | 21 | 22 | 23 | 24 | 25 | 26 | 27 | 28 | 29 | 30 | 31 |
|---------|----|----|----|----|----|----|----|----|----|----|----|----|----|----|----|----|----|----|----|----|----|----|----|----|----|----|----|----|----|----|----|----|
| 曜日 | 土 | 日 | 月 | 火 | 水 | 木 | 金 | 土 | 日 | 月 | 火 | 水 | 木 | 金 | 土 | 日 | 月 | 火 | 水 | 木 | 金 | 土 | 日 | 月 | 火 | 水 | 木 | 金 | 土 | 日 | 月 | |
| 7:00 ~ | 35 | 30 | 33 | 33 | 44 | 43 | 34 | 32 | 29 | 34 | 34 | 37 | 34 | 34 | 32 | 28 | 34 | 33 | 33 | 34 | 45 | 44 | 43 | 42 | 43 | 44 | 33 | 33 | 33 | 28 | 34 | |
| 8:00 ~ | 34 | 33 | 34 | 34 | 43 | 42 | 34 | 33 | 31 | 34 | 33 | 35 | 34 | 34 | 33 | 29 | 34 | 33 | 34 | 33 | 43 | 43 | 44 | 43 | 43 | 43 | 34 | 34 | 32 | 31 | 35 | |
| 9:00 ~ | 33 | 32 | 32 | 35 | 45 | 43 | 34 | 33 | 31 | 34 | 34 | 33 | 36 | 34 | 33 | 30 | 33 | 33 | 33 | 33 | 46 | 44 | 44 | 44 | 44 | 45 | 34 | 34 | 33 | 31 | 35 | |
| 10:00 ~ | 33 | 32 | 33 | 35 | 44 | 42 | 33 | 32 | 31 | 33 | 33 | 33 | 35 | 34 | 32 | 31 | 33 | 32 | 33 | 32 | 43 | 44 | 43 | 44 | 45 | 45 | 33 | 33 | 33 | 31 | 33 | |
| 11:00 ~ | 32 | 31 | 32 | 34 | 43 | 42 | 34 | 32 | 31 | 33 | 34 | 32 | 36 | 35 | 33 | 30 | 33 | 32 | 32 | 33 | 45 | 44 | 42 | 44 | 44 | 44 | 32 | 34 | 33 | 30 | 34 | |
| 12:00 ~ | 33 | 31 | 31 | 34 | 41 | 40 | 32 | 32 | 31 | 31 | 31 | 31 | 33 | 33 | 31 | 30 | 32 | 32 | 32 | 31 | 44 | 41 | 44 | 41 | 40 | 42 | 31 | 31 | 31 | 30 | 32 | |
| 13:00 ~ | 31 | 31 | 31 | 34 | 43 | 45 | 34 | 31 | 30 | 32 | 34 | 32 | 34 | 33 | 33 | 30 | 31 | 32 | 33 | 32 | 49 | 45 | 43 | 44 | 43 | 44 | 32 | 32 | 32 | 28 | 33 | |
| 14:00 ~ | 32 | 31 | 31 | 34 | 44 | 46 | 34 | 32 | 30 | 33 | 35 | 32 | 33 | 33 | 32 | 30 | 32 | 32 | 33 | 31 | 52 | 45 | 43 | 43 | 43 | 43 | 32 | 32 | 32 | 29 | 33 | |
| 15:00 ~ | 30 | 30 | 31 | 35 | 42 | 46 | 32 | 31 | 30 | 33 | 33 | 31 | 33 | 32 | 33 | 30 | 31 | 30 | 32 | 32 | 47 | 44 | 44 | 43 | 42 | 42 | 32 | 32 | 31 | 29 | 33 | |
| 16:00 ~ | 32 | 31 | 32 | 35 | 42 | 42 | 32 | 32 | 31 | 33 | 33 | 32 | 33 | 31 | 32 | 32 | 32 | 32 | 32 | 32 | 44 | 44 | 45 | 42 | 43 | 43 | 32 | 32 | 32 | 30 | 32 | |
| 17:00 ~ | 32 | 31 | 32 | 34 | 40 | 41 | 33 | 32 | 31 | 35 | 32 | 31 | 32 | 33 | 32 | 31 | 32 | 32 | 33 | 33 | 43 | 41 | 39 | 41 | 40 | 40 | 33 | 32 | 32 | 29 | 32 | |
| 18:00 ~ | 31 | 31 | 33 | 33 | 38 | 38 | 33 | 30 | 29 | 32 | 30 | 30 | 32 | 32 | 31 | 29 | 31 | 31 | 32 | 31 | 41 | 39 | 37 | 39 | 39 | 39 | 31 | 32 | 31 | 28 | 31 | |

測定場所 ①

南西1ゲート



※測定条件は以下に準じております。

〈騒音〉騒音規制法第15条第1項に基づき定められた
「特定建設作業に伴って発生する騒音に関する
基準」の備考2

〈振動〉「振動規制法施行規則」別表第1(第11条関係)の備考2

※測定数値は1時間平均値を表示しています。

- ・騒音規制値：85dBを超えない
- ・振動規制値：75dBを超えない

新清掃工場整備運営事業 施設整備工事

騒音・振動測定結果

2022年10月

騒音 (単位: dB)

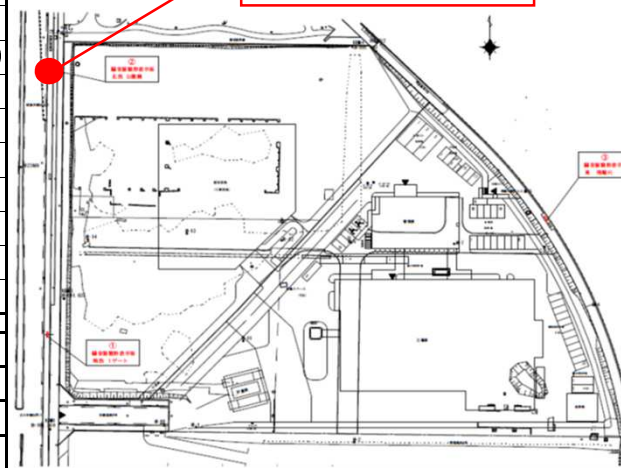
| 10月 | 日 | 1 | 2 | 3 | 4 | 5 | 6 | 7 | 8 | 9 | 10 | 11 | 12 | 13 | 14 | 15 | 16 | 17 | 18 | 19 | 20 | 21 | 22 | 23 | 24 | 25 | 26 | 27 | 28 | 29 | 30 | 31 |
|---------|----|----|----|----|----|----|----|----|----|----|----|----|----|----|----|----|----|----|----|----|----|----|----|----|----|----|----|----|----|----|----|----|
| 曜日 | 土 | 日 | 月 | 火 | 水 | 木 | 金 | 土 | 日 | 月 | 火 | 水 | 木 | 金 | 土 | 日 | 月 | 火 | 水 | 木 | 金 | 土 | 日 | 月 | 火 | 水 | 木 | 金 | 土 | 日 | 月 | |
| 7:00 ~ | 58 | 57 | 57 | 59 | 59 | 58 | 59 | 57 | 56 | 60 | 59 | 62 | 59 | 59 | 58 | 56 | 59 | 58 | 60 | 59 | 59 | 59 | 56 | 59 | 61 | 60 | 60 | 60 | 58 | 56 | 59 | |
| 8:00 ~ | 57 | 57 | 57 | 59 | 60 | 59 | 58 | 57 | 56 | 58 | 58 | 62 | 59 | 59 | 58 | 57 | 58 | 58 | 59 | 59 | 61 | 58 | 57 | 59 | 60 | 60 | 60 | 58 | 58 | 56 | 58 | |
| 9:00 ~ | 57 | 57 | 57 | 57 | 59 | 59 | 58 | 58 | 56 | 58 | 59 | 60 | 60 | 59 | 61 | 57 | 59 | 58 | 59 | 59 | 61 | 59 | 57 | 60 | 59 | 59 | 60 | 60 | 58 | 56 | 60 | |
| 10:00 ~ | 59 | 58 | 58 | 57 | 58 | 57 | 58 | 57 | 57 | 59 | 58 | 59 | 58 | 59 | 59 | 58 | 58 | 58 | 58 | 60 | 59 | 58 | 59 | 60 | 58 | 57 | 60 | 58 | 57 | 59 | | |
| 11:00 ~ | 57 | 57 | 59 | 56 | 59 | 58 | 59 | 57 | 57 | 61 | 58 | 59 | 59 | 60 | 58 | 57 | 58 | 58 | 58 | 60 | 58 | 58 | 59 | 60 | 58 | 60 | 57 | 57 | 60 | | | |
| 12:00 ~ | 62 | 58 | 59 | 58 | 59 | 56 | 57 | 56 | 56 | 56 | 57 | 59 | 57 | 56 | 58 | 56 | 57 | 57 | 58 | 58 | 59 | 57 | 57 | 58 | 58 | 56 | 58 | 58 | 58 | 57 | | |
| 13:00 ~ | 61 | 61 | 61 | 58 | 59 | 57 | 57 | 57 | 55 | 62 | 60 | 59 | 59 | 59 | 58 | 57 | 59 | 58 | 57 | 59 | 59 | 58 | 57 | 59 | 59 | 59 | 58 | 60 | 59 | 58 | 59 | |
| 14:00 ~ | 62 | 58 | 60 | 58 | 58 | 57 | 58 | 58 | 57 | 62 | 59 | 58 | 59 | 58 | 58 | 57 | 58 | 58 | 58 | 59 | 57 | 57 | 59 | 58 | 60 | 58 | 60 | 59 | 57 | 59 | | |
| 15:00 ~ | 59 | 59 | 61 | 58 | 58 | 58 | 57 | 57 | 57 | 59 | 59 | 58 | 58 | 60 | 59 | 59 | 57 | 57 | 58 | 59 | 59 | 57 | 57 | 61 | 58 | 59 | 58 | 59 | 59 | 58 | 58 | |
| 16:00 ~ | 59 | 59 | 62 | 59 | 59 | 57 | 58 | 58 | 57 | 58 | 59 | 59 | 59 | 61 | 57 | 59 | 57 | 58 | 59 | 60 | 60 | 57 | 56 | 59 | 58 | 59 | 58 | 58 | 58 | 57 | 58 | |
| 17:00 ~ | 58 | 59 | 64 | 58 | 60 | 58 | 59 | 57 | 56 | 59 | 59 | 59 | 59 | 58 | 58 | 58 | 58 | 58 | 58 | 60 | 58 | 57 | 61 | 58 | 57 | 58 | 58 | 59 | 58 | 57 | | |
| 18:00 ~ | 58 | 60 | 61 | 61 | 60 | 58 | 61 | 57 | 57 | 59 | 58 | 58 | 59 | 59 | 58 | 57 | 58 | 58 | 58 | 60 | 58 | 58 | 61 | 59 | 58 | 57 | 58 | 57 | 56 | 59 | | |

振動 (単位: dB)

| 10月 | 日 | 1 | 2 | 3 | 4 | 5 | 6 | 7 | 8 | 9 | 10 | 11 | 12 | 13 | 14 | 15 | 16 | 17 | 18 | 19 | 20 | 21 | 22 | 23 | 24 | 25 | 26 | 27 | 28 | 29 | 30 | 31 |
|---------|----|----|----|----|----|----|----|----|----|----|----|----|----|----|----|----|----|----|----|----|----|----|----|----|----|----|----|----|----|----|----|----|
| 曜日 | 土 | 日 | 月 | 火 | 水 | 木 | 金 | 土 | 日 | 月 | 火 | 水 | 木 | 金 | 土 | 日 | 月 | 火 | 水 | 木 | 金 | 土 | 日 | 月 | 火 | 水 | 木 | 金 | 土 | 日 | 月 | |
| 7:00 ~ | 31 | 33 | 30 | 32 | 31 | 32 | 33 | 32 | 31 | 33 | 32 | 41 | 34 | 33 | 32 | 29 | 32 | 33 | 34 | 32 | 32 | 32 | 29 | 31 | 32 | 32 | 33 | 35 | 33 | 30 | 34 | |
| 8:00 ~ | 31 | 29 | 31 | 32 | 31 | 35 | 33 | 36 | 31 | 35 | 33 | 41 | 35 | 37 | 32 | 30 | 32 | 34 | 37 | 33 | 32 | 32 | 30 | 33 | 32 | 32 | 34 | 38 | 34 | 33 | 35 | |
| 9:00 ~ | 30 | 27 | 30 | 31 | 32 | 36 | 33 | 36 | 30 | 35 | 35 | 36 | 37 | 37 | 32 | 30 | 33 | 33 | 38 | 33 | 35 | 33 | 30 | 32 | 32 | 31 | 35 | 39 | 35 | 32 | 34 | |
| 10:00 ~ | 31 | 29 | 30 | 31 | 31 | 35 | 31 | 32 | 30 | 33 | 34 | 37 | 34 | 36 | 32 | 31 | 32 | 35 | 36 | 31 | 35 | 32 | 31 | 31 | 31 | 32 | 35 | 38 | 35 | 32 | 33 | |
| 11:00 ~ | 29 | 29 | 31 | 31 | 31 | 34 | 32 | 32 | 30 | 35 | 34 | 35 | 37 | 38 | 33 | 30 | 32 | 34 | 34 | 32 | 34 | 33 | 30 | 30 | 31 | 32 | 36 | 39 | 33 | 30 | 33 | |
| 12:00 ~ | 34 | 29 | 29 | 32 | 29 | 31 | 30 | 30 | 28 | 30 | 32 | 32 | 36 | 33 | 31 | 29 | 29 | 33 | 34 | 31 | 34 | 29 | 29 | 30 | 30 | 31 | 35 | 38 | 30 | 29 | 32 | |
| 13:00 ~ | 29 | 28 | 29 | 31 | 32 | 36 | 32 | 32 | 28 | 34 | 35 | 34 | 38 | 37 | 32 | 30 | 32 | 35 | 35 | 30 | 33 | 32 | 30 | 31 | 30 | 33 | 35 | 35 | 32 | 28 | 34 | |
| 14:00 ~ | 31 | 29 | 30 | 30 | 31 | 36 | 31 | 33 | 29 | 35 | 37 | 33 | 37 | 37 | 31 | 29 | 31 | 35 | 36 | 30 | 34 | 30 | 30 | 32 | 30 | 32 | 35 | 34 | 32 | 28 | 33 | |
| 15:00 ~ | 28 | 29 | 30 | 30 | 30 | 34 | 30 | 30 | 29 | 36 | 36 | 34 | 36 | 36 | 31 | 29 | 30 | 32 | 33 | 30 | 33 | 30 | 30 | 30 | 30 | 29 | 32 | 36 | 34 | 33 | 29 | 34 |
| 16:00 ~ | 30 | 29 | 31 | 31 | 31 | 36 | 31 | 32 | 30 | 35 | 34 | 33 | 35 | 34 | 32 | 30 | 30 | 32 | 35 | 32 | 34 | 31 | 31 | 30 | 30 | 32 | 36 | 32 | 32 | 30 | 33 | |
| 17:00 ~ | 30 | 30 | 30 | 30 | 28 | 30 | 31 | 31 | 30 | 33 | 32 | 32 | 32 | 32 | 30 | 30 | 29 | 32 | 34 | 31 | 31 | 30 | 28 | 29 | 29 | 29 | 35 | 31 | 32 | 30 | 34 | |
| 18:00 ~ | 29 | 31 | 31 | 31 | 28 | 32 | 30 | 30 | 29 | 31 | 31 | 31 | 32 | 31 | 30 | 28 | 29 | 32 | 33 | 30 | 32 | 28 | 28 | 28 | 29 | 30 | 34 | 32 | 31 | 29 | 32 | |

測定場所 ②

北西 公園側



※測定条件は以下に準じております。

〈騒音〉騒音規制法第15条第1項に基づき定められた
「特定建設作業に伴って発生する騒音に関する
基準」の備考2

〈振動〉「振動規制法施行規則」別表第1(第11条関係)の備考2

※測定数値は1時間平均値を表示しています。

- ・騒音規制値: 85dBを超えない
- ・振動規制値: 75dBを超えない

新清掃工場整備運営事業 施設整備工事

騒音・振動測定結果

2022年10月

騒音 (単位: dB)

| 10月 | 日 | 1 | 2 | 3 | 4 | 5 | 6 | 7 | 8 | 9 | 10 | 11 | 12 | 13 | 14 | 15 | 16 | 17 | 18 | 19 | 20 | 21 | 22 | 23 | 24 | 25 | 26 | 27 | 28 | 29 | 30 | 31 |
|---------|----|----|----|----|----|----|----|----|----|----|----|----|----|----|----|----|----|----|----|----|----|----|----|----|----|----|----|----|----|----|----|----|
| 曜日 | 土 | 日 | 月 | 火 | 水 | 木 | 金 | 土 | 日 | 月 | 火 | 水 | 木 | 金 | 土 | 日 | 月 | 火 | 水 | 木 | 金 | 土 | 日 | 月 | 火 | 水 | 木 | 金 | 土 | 日 | 月 | |
| 7:00 ~ | 64 | 64 | 66 | 64 | 63 | 51 | 63 | 63 | 63 | 70 | 68 | 63 | 58 | 62 | 70 | 58 | 62 | 63 | 67 | 62 | 64 | 50 | 63 | 62 | 48 | 48 | 67 | 60 | 63 | 62 | 63 | |
| 8:00 ~ | 72 | 64 | 72 | 77 | 67 | 73 | 69 | 69 | 63 | 73 | 75 | 72 | 70 | 75 | 82 | 59 | 69 | 70 | 74 | 64 | 71 | 66 | 63 | 65 | 66 | 67 | 71 | 65 | 73 | 62 | 63 | |
| 9:00 ~ | 72 | 64 | 74 | 75 | 70 | 77 | 72 | 68 | 63 | 72 | 79 | 73 | 72 | 74 | 83 | 60 | 68 | 77 | 75 | 75 | 72 | 74 | 63 | 65 | 73 | 82 | 69 | 69 | 72 | 61 | 63 | |
| 10:00 ~ | 71 | 64 | 71 | 69 | 65 | 64 | 69 | 69 | 64 | 74 | 76 | 72 | 73 | 74 | 71 | 62 | 71 | 76 | 71 | 76 | 71 | 72 | 62 | 63 | 72 | 68 | 72 | 69 | 69 | 62 | 63 | |
| 11:00 ~ | 72 | 64 | 72 | 65 | 65 | 61 | 69 | 69 | 64 | 78 | 78 | 76 | 73 | 79 | 73 | 62 | 72 | 74 | 67 | 75 | 73 | 64 | 62 | 64 | 73 | 65 | 71 | 68 | 75 | 62 | 63 | |
| 12:00 ~ | 68 | 64 | 65 | 68 | 64 | 60 | 69 | 63 | 64 | 70 | 70 | 69 | 63 | 65 | 67 | 64 | 65 | 65 | 66 | 66 | 69 | 54 | 62 | 53 | 51 | 53 | 65 | 67 | 64 | 62 | 63 | |
| 13:00 ~ | 68 | 64 | 70 | 76 | 66 | 69 | 70 | 70 | 64 | 76 | 79 | 73 | 73 | 80 | 78 | 64 | 76 | 74 | 74 | 72 | 72 | 68 | 62 | 64 | 69 | 62 | 69 | 69 | 78 | 61 | 63 | |
| 14:00 ~ | 72 | 64 | 71 | 77 | 68 | 66 | 70 | 70 | 64 | 74 | 74 | 75 | 74 | 69 | 72 | 64 | 78 | 69 | 71 | 73 | 71 | 65 | 63 | 64 | 82 | 66 | 68 | 70 | 74 | 60 | 63 | |
| 15:00 ~ | 72 | 64 | 71 | 76 | 67 | 63 | 69 | 65 | 64 | 77 | 80 | 71 | 78 | 76 | 66 | 64 | 68 | 65 | 68 | 74 | 69 | 63 | 63 | 66 | 76 | 62 | 72 | 69 | 68 | 62 | 63 | |
| 16:00 ~ | 67 | 64 | 72 | 66 | 68 | 58 | 68 | 69 | 64 | 77 | 73 | 65 | 76 | 78 | 69 | 64 | 68 | 65 | 70 | 72 | 70 | 62 | 62 | 64 | 73 | 63 | 71 | 68 | 65 | 62 | 63 | |
| 17:00 ~ | 65 | 64 | 72 | 65 | 65 | 50 | 64 | 63 | 65 | 66 | 66 | 64 | 73 | 65 | 64 | 64 | 65 | 65 | 68 | 64 | 60 | 59 | 62 | 58 | 65 | 58 | 63 | 67 | 64 | 62 | 63 | |
| 18:00 ~ | 64 | 64 | 66 | 65 | 64 | 57 | 63 | 63 | 65 | 66 | 66 | 64 | 62 | 64 | 64 | 63 | 64 | 64 | 64 | 64 | 54 | 52 | 62 | 54 | 63 | 56 | 65 | 64 | 64 | 62 | 63 | |

振動 (単位: dB)

| 10月 | 日 | 1 | 2 | 3 | 4 | 5 | 6 | 7 | 8 | 9 | 10 | 11 | 12 | 13 | 14 | 15 | 16 | 17 | 18 | 19 | 20 | 21 | 22 | 23 | 24 | 25 | 26 | 27 | 28 | 29 | 30 | 31 |
|---------|----|----|----|----|----|----|----|----|----|----|----|----|----|----|----|----|----|----|----|----|----|----|----|----|----|----|----|----|----|----|----|----|
| 曜日 | 土 | 日 | 月 | 火 | 水 | 木 | 金 | 土 | 日 | 月 | 火 | 水 | 木 | 金 | 土 | 日 | 月 | 火 | 水 | 木 | 金 | 土 | 日 | 月 | 火 | 水 | 木 | 金 | 土 | 日 | 月 | |
| 7:00 ~ | 20 | 17 | 24 | 21 | 17 | 66 | 19 | 18 | 16 | 26 | 25 | 20 | 18 | 19 | 23 | 16 | 18 | 17 | 22 | 18 | 22 | 74 | 18 | 65 | 58 | 62 | 17 | 17 | 19 | 15 | 18 | |
| 8:00 ~ | 33 | 16 | 35 | 35 | 30 | 66 | 36 | 39 | 17 | 32 | 33 | 36 | 32 | 37 | 37 | 16 | 36 | 43 | 36 | 31 | 35 | 72 | 16 | 64 | 61 | 62 | 28 | 30 | 46 | 16 | 16 | |
| 9:00 ~ | 35 | 17 | 37 | 35 | 31 | 66 | 36 | 33 | 15 | 31 | 33 | 36 | 37 | 36 | 43 | 17 | 43 | 48 | 37 | 33 | 40 | 74 | 16 | 62 | 61 | 64 | 30 | 31 | 49 | 17 | 16 | |
| 10:00 ~ | 34 | 17 | 34 | 34 | 27 | 67 | 32 | 33 | 17 | 30 | 30 | 34 | 34 | 41 | 38 | 17 | 38 | 48 | 32 | 36 | 38 | 74 | 16 | 62 | 61 | 59 | 33 | 31 | 37 | 16 | 18 | |
| 11:00 ~ | 34 | 19 | 37 | 32 | 30 | 61 | 33 | 34 | 16 | 32 | 32 | 35 | 39 | 48 | 43 | 15 | 40 | 48 | 33 | 46 | 39 | 60 | 18 | 68 | 64 | 58 | 30 | 31 | 42 | 15 | 22 | |
| 12:00 ~ | 31 | 17 | 24 | 25 | 17 | 69 | 34 | 20 | 17 | 26 | 29 | 27 | 17 | 24 | 25 | 15 | 17 | 28 | 23 | 27 | 36 | 57 | 16 | 60 | 64 | 55 | 20 | 30 | 18 | 19 | 16 | |
| 13:00 ~ | 33 | 17 | 35 | 31 | 30 | 68 | 37 | 35 | 16 | 32 | 33 | 35 | 39 | 43 | 47 | 15 | 48 | 46 | 44 | 35 | 37 | 64 | 19 | 63 | 63 | 56 | 29 | 33 | 38 | 16 | 16 | |
| 14:00 ~ | 35 | 18 | 37 | 32 | 30 | 66 | 37 | 35 | 17 | 33 | 31 | 33 | 38 | 43 | 41 | 15 | 48 | 33 | 40 | 42 | 37 | 66 | 21 | 57 | 68 | 60 | 29 | 32 | 42 | 16 | 17 | |
| 15:00 ~ | 35 | 17 | 35 | 32 | 30 | 67 | 36 | 35 | 16 | 35 | 33 | 33 | 39 | 30 | 30 | 15 | 43 | 24 | 35 | 40 | 31 | 67 | 20 | 68 | 74 | 59 | 28 | 31 | 36 | 16 | 18 | |
| 16:00 ~ | 31 | 16 | 37 | 29 | 29 | 65 | 38 | 36 | 16 | 33 | 28 | 24 | 34 | 34 | 27 | 15 | 39 | 24 | 32 | 36 | 33 | 60 | 16 | 62 | 65 | 53 | 35 | 32 | 24 | 16 | 17 | |
| 17:00 ~ | 17 | 17 | 38 | 27 | 20 | 68 | 21 | 23 | 16 | 18 | 19 | 20 | 19 | 25 | 17 | 16 | 19 | 18 | 28 | 21 | 27 | 57 | 16 | 68 | 66 | 52 | 22 | 29 | 18 | 16 | 18 | |
| 18:00 ~ | 16 | 16 | 23 | 21 | 22 | 66 | 18 | 21 | 17 | 17 | 17 | 17 | 17 | 19 | 15 | 15 | 17 | 17 | 18 | 19 | 23 | 60 | 16 | 71 | 65 | 54 | 28 | 24 | 16 | 15 | 17 | |

測定場所 ③



※測定条件は以下に準じております。

〈騒音〉騒音規制法第15条第1項に基づき定められた
「特定建設作業に伴って発生する騒音に関する
基準」の備考2

〈振動〉「振動規制法施行規則」別表第1(第11条関係)の備考2

※測定数値は1時間平均値を表示しています。

- ・騒音規制値：85dBを超えない
- ・振動規制値：75dBを超えない